

Member of the BPW Group



TM17 LED BAGLYGTE

løjnefaldende og innovativt design

ERMAX[®]

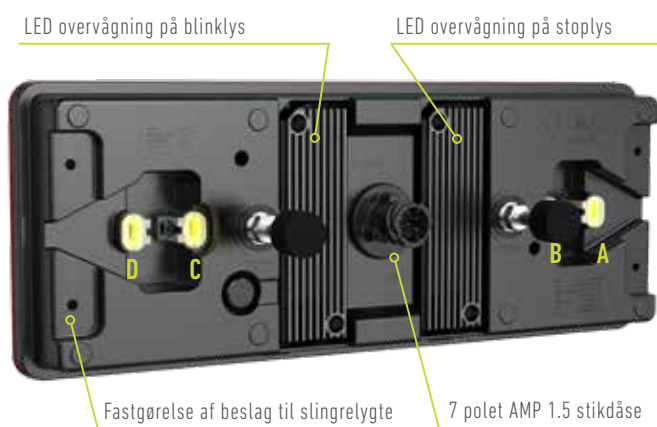
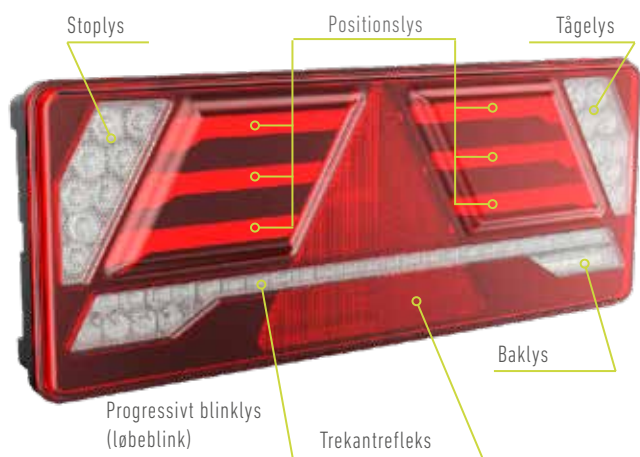


Imponerende dybde i designet og enestående holdbarhed

Den alsidige belysningsløsning til enhver anvendelse

TM17 baglygte-serien har et unikt strømlinet design med en elegant sort baggrund, der skaber en markant følelse af dybde. Denne sorte baggrund fremhæver den ensartede røde baglysfunktion, som elegant vises gennem de tre vandrette striber.

Et imponerende design kombineret med slagfast lytteglas og lygtehus, der inkluderer en progressiv blinklysfunktion og varianter med ISO 13207 LED-overvågning af blinklyset.



- A Position (50 Watt)
- B Position (50 Watt)
- C SIMAC (30 Watt)
- D Bak (H) / Stop (V) (80 Watt)

HVORFOR VÆLGE ERMAS TM17 ?

Unikt Design

En multifunktions lygte i et moderne, kompakt design med en elegant sort baggrund. Den har et homogent positionslys med tre striber og Eternal Light funktion.

Forbedret sikkerhed

Øget synlighed med et stort lysområde til positionslyset og et kraftigt bremselys.

Moderne blinklys

Langt, tydeligt og synligt progressivt blinklys for maksimal opmærksomhed.

Holdbarhed og lang levetid

Høj slag- og temperaturbestandighed takket være lytteglas og lygtehus lavet af polycarbonathus.

Slingrelygte

Slingrelygte monteret på beslag og med nem tilslutning bag i lygten - er valgfrit.

Tilslutninger bag på lygten

Nem tilslutning af positionslys, baklys og stoplys samt sidemarkeringslys, der blinker sammen med blinklyset (SIMAC), via 4 Super Seal stikdåser på bagsiden af lygten.

Integreret SIMAC

Tilslutning til blinkende sidemarkeringslys (SIMAC®) i overensstemmelse med ECE 48 regulativet.

Indbygget LED overvågning

Varianter med indbygget LED overvågning på blinklys og stoplys, i henhold til ECE 48 regulativet. Fuldt kompatibel med alle lastbiler.

Forberedt til overvågning af ISO 13207

Varianter udstyret med overvågning af fejl på blinklys i henhold til ISO 13207. Kompatibel med de fleste nyere lastbiler.

Krydsforbindelse for øget sikkerhed

Øget sikkerhed i tilfælde af svigt i positionslyset med krydsforbundne positionslys.

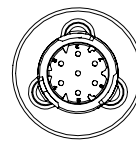
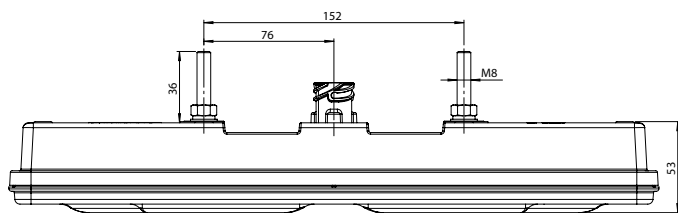
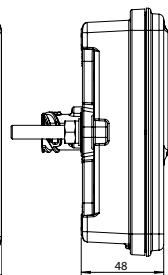
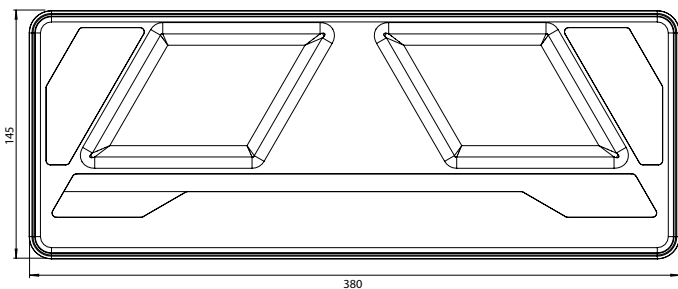
TM17 LED baglygte 12/24V

Tekniske detaljer og dimensioner

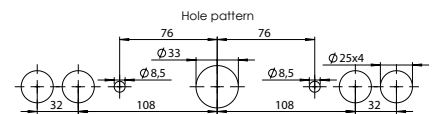
Kundespecifik belysning

Mulighed for et tilpasset logo som positionslys - lad os tage en snak om det!

- Kræver en minimumsbestilling - skal drøftes.



Pin	Funktioner	Strømforbrug
1	Jord	-
2	Position	7.9W
3	Bak	3.4W
4	Progressivt blinklys	6.8W
5	Stop	2.5W
6	Tåge	3.5W
7	Krydsforbundet position	-



Tekniske specifikationer:

Lygteglas og lygtehus:	Slagfast polycarbonat
Blinklys:	Progressivt blink (DI)
Spænding:	12/24V
Dimensioner:	380 x 145 x 53 mm
Bolt:	M8 - AISI 304
Boltafstand:	152 mm
Arbejdstemperatur:	-40°C - +65°C
IP rating:	IP69K

*Varianter med ISO 13207

Varianter, der er udstyret med fejlervågning på blinklys i henhold til ISO 13207, fungerer kun med 24V køretøjer. 12V køretøjer skal bruge en LED-kontrolenhed efter behov.



Spænding (DC)	Højre → Venstre ←	Position Stop Blink, prog. Bak Tåge Reflex	2x2 Super Seal placeret bag på lygten	Indbygget SIMAC kontrol	Indbygget LED kontrolenhed	Artikel-Nr.
12/24V	→	✓	✓	✓	--	098 216 750
12/24V	←	✓	✓	✓	--	098 216 751
12/24V	→	✓	✓	✓	Blinklys	098 216 752
12/24V	←	✓	✓	✓	Blinklys	098 216 753
12/24V	←	✓	✓	✓	Blink- og stoplys	098 216 755
12/24V	→	✓	✓	✓	ISO13207*	098 216 760
12/24V	←	✓	✓	✓	ISO13207*	098 216 761

Reserve dele og tilbehør TM17 LED baglygte 12/24V



Pos. 1



Pos. 2



Pos. 3



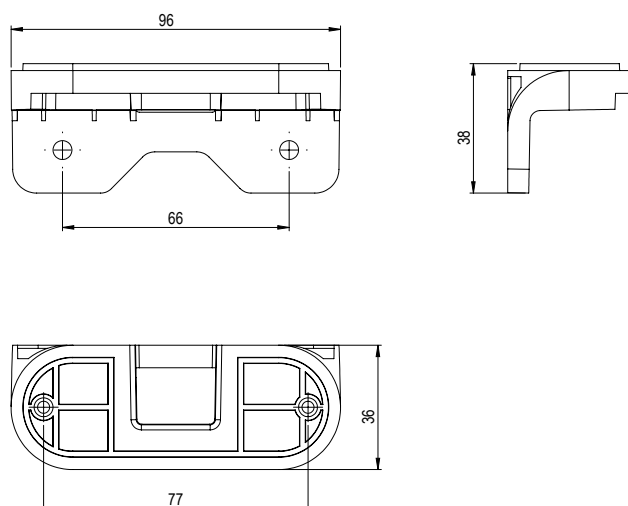
Pos. 4



Pos. 5

Vinkelbeslag til slingelygte på baglygte Inkl. 4 rustfrie Torxskruer. Hulafstand: 77 mm/ø 5,5 mm	1	098 292 611 92.0000.7668
LED slingelygte 12/24V, højre - 300 mm kabel med Super seal stikprop Fast fod	2	098 241 448 92.0000.6355
LED slingelygte 12/24V, venstre - 300 mm kabel med Super seal stikprop Fast fod	2	098 241 449 92.0000.6356
Beskyttelseskappe for baglygte med Super Seal udgange	3	098 296 710 92.0000.6877
Afdækning af LED styreenhed til TM17 hvis ikke der anvendes SLD-enheder Tætner og beskytter kontaktpunkter for LED Styreenheder	4	098 296 700 92.0000.7670
LED Styringsenhed 12/24V til indbygning i TM17. Kan anvendes til overvågning af både blink- og stoplys. Én enhed per funktion Monteres bagpå lygtehuset. Tilslutning sker med 3 fjederbelastede kontakt ben	5	098 298 149 92.0000.7671

Pos. 1



Brands of the BPW Group:



August 2024 • Version 1.1



ERMAX A/S
Vranderupvej 2 • DK-6000 Kolding
Tel. +45 3969 6800 • www.ermax.dk