

Din partner inden for  
udstødning og  
emission

**dINEX**

EFTERMARKED

EURO 5 & 6  
BUS SYSTEMS  
FROM TURBO  
TO TAILPIPE



# Opgradering til den nyeste standard

Luftforurening er et stort problem for europæiske samfund og enkeltpersoner, og udstødningsgasser skal kontrolleres for at reducere den negative indvirkning.

De officielle begrænsninger af køretøjers udledning følger en naturlig vej. Den nuværende Euro 6-norm reducerer partikel- og NOx-emissionerne til hidtil usete niveauer og lover at gøre tung transport mere miljøvenlig end nogensinde før.

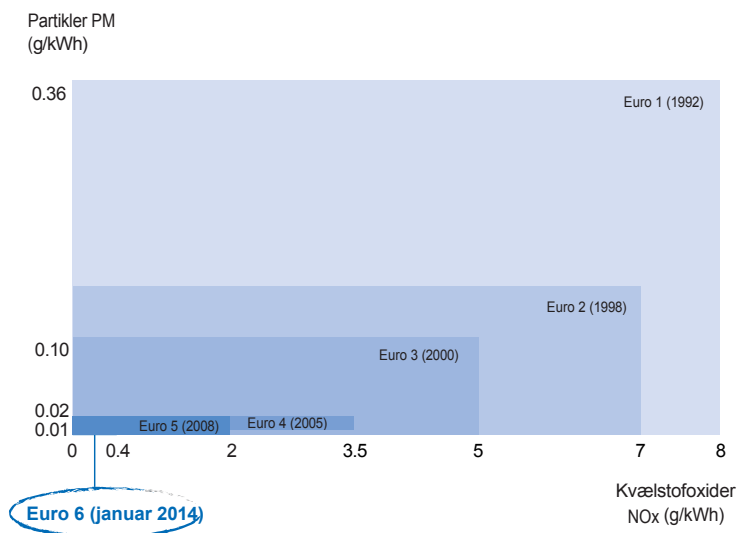
## Euro 6 og videre frem

Denne vigtige indsats kræver avancerede udstødnings- og emissionsløsninger. Dinex' produkter opfylder eller overgår Euro 6-normen og omfatter det bredeste udvalg af typegodkendte reservedele til efterbehandlingssystemer, så lastbilproducenter og eftermarkedet stoler naturligvis på, at vi hjælper dem med at udstyre sig til den nye standard. Faktisk er det sådan, Vi leverer endda teknologisk avancerede lydæmpere til lastbiler og busser.

## Jo grønnere, jo bedre

Hver dag arbejder vi hårdt på at nå endnu lavere niveauer af partikel- og NOx-emissioner, og vi er lige så ambitiøse med vores eftermarkedsprodukter, som vi er med vores originale dele.

Vi arbejder konstant på nye teknologier, nye produkter og mere effektive løsninger, som kan anvendes i nuværende og fremtidige udstødningsystemer. Vi arbejder hårdt på at sikre overholdelse af emissionskravene med OE-udstyr, men også på at finde måder at forbedre områder som støjreduktion, modtryksydelse og brændstofforbrug.



**Renere luft ud af udstødningsrøret end den luft, du indånder!\***

\*Sammenlignet med luftforurenede områder.



THE  
GREENER  
THE  
BETTER

# Indholdsfortegnelse

2	<b>Opgradering til den nyeste standard</b>
6	<b>Hvorfor samarbejde med Dinex?</b>
7	<b>Hvorfor Dinex til dine kunder?</b>
8	<b>Typegodkendt efterbehandling Systemkomponenter</b>
9	<b>Udviklingen af udstødningssystemet</b>
10	<b>Din partner inden for udstødning og emission I fodsporene på den cirkulære økonomi</b>
13	<b>Almindelige fejl DENNIS Systems IVECO-systemer MAN-systemer MERCEDES-systemer SCANIA-systemer VDL Systems VOLVO-systemer</b>
14	
15	
18	
28	
36	
45	
51	<b>Tid til DPF-service?</b>
54	<b>Direkte udskiftning og indbyggede dele Dinex</b>
63	<b>e-handelsplatform</b>
64	<b>Fuldt mekatronisk sortiment</b>
65	



Dinex har udvidet sortimentet af udstødningsdele til de mest populære Euro 5 C Euro 6-busser. Kataloget er langt det mest omfattende og komplette program for udstødningssystemer til busser - fra turbo til udstødningsrør - og omfatter alle dele, der er nødvendige for at udskifte eller servicere ethvert Euro 5 C 6-udstødningsystem.

Det online buskatalog sætter nye standarder for brugervenlighed. Det visuelle systemlayout og skemaer kombineret med hurtigsøgningsfunktionen, teknisk information og en direkte Webshop "add-to-basket" integration giver et stærkt og brugervenligt arbejdsredskab.

## Integreret OE-kvalitet

Pålidelig ydeevne er vores hovedprioritet. Vi håndterer al produktion af keramik, belægning og metalformning på vores egne fabrikker, og hele vores program er 95% internt fremstillet. Det er vores måde at sikre en optimal kvalitet, der svarer til og i mange tilfælde endda overgår originaludstyret.

## Certificeret og godkendt

Det er nok unødvendigt at sige, men Dinex er certificeret i henhold til en række internationale standarder, herunder:

ISO 9001, ISO 14001, ISO 18001, ISO 50001,  
IATF 16949

# Produktsortiment for Euro 5- og Euro 6-systemer

## Isoleringsteknikker

Integreret for at afskærme hjælpekomponenter og holde varmen inde.

## Fleksible dele

Dinex bruger sine egne 2S+, 3S flexrør og bælgdesign for at overholde kravene til lækage.

## Klemmer

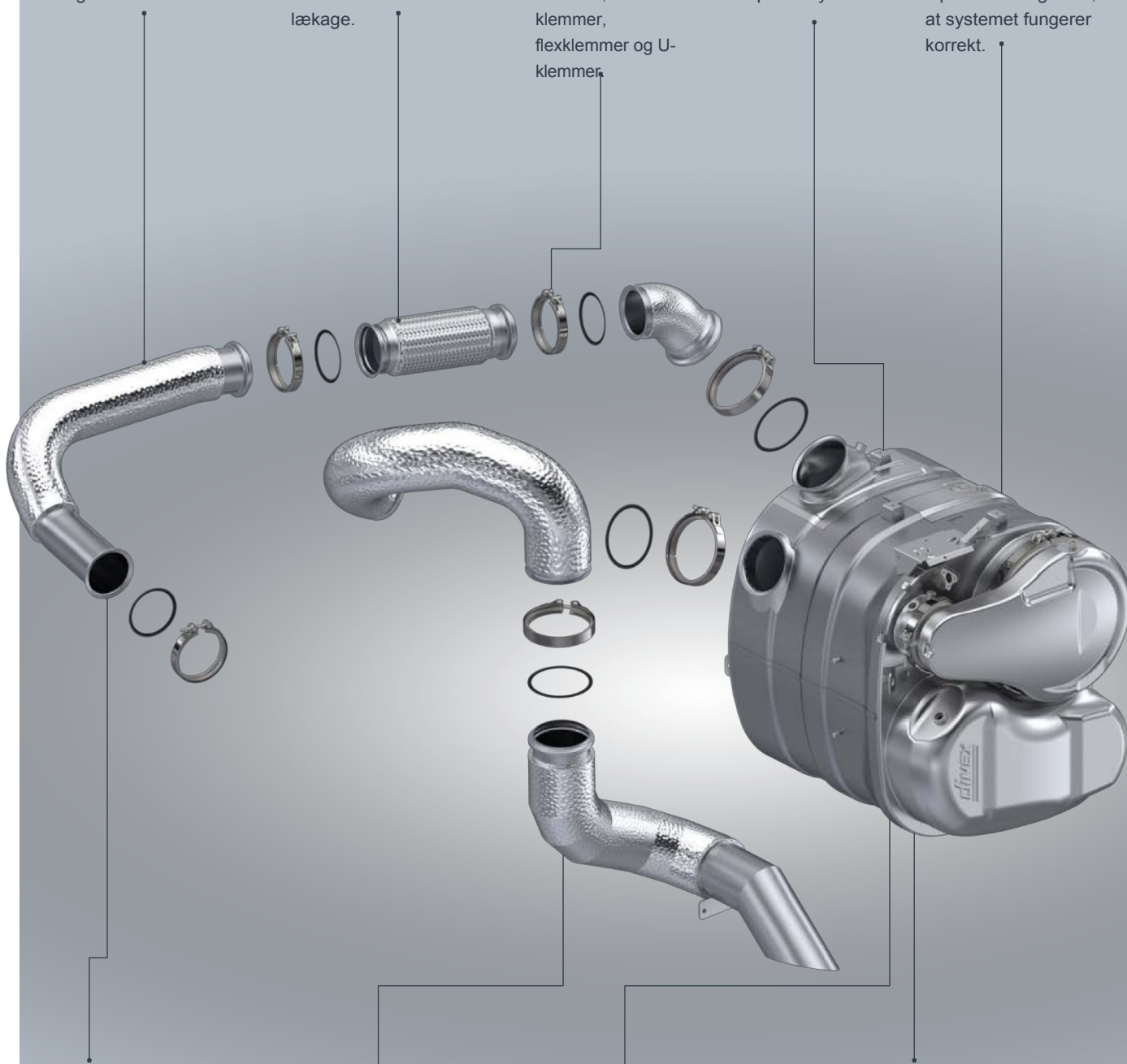
Porteføljen omfatter fladklemmer, DIN-klemmer, V-klemmer, flexklemmer og U-klemmer.

## Udstødningsfittings

Alle fittings fremstilles internt til levering af komplette systemer.

## Sensorer

Sensorer er designet til at overvåge udstødningssystemets parametre og sikre, at systemet fungerer korrekt.



## Rør

Bøjning fra 22 mm til 152,4 mm i alu eller rustfrit stål.

## Udstødningsrør

Direkte reservedele samt universelle afgangsrør. Dele af fremragende kvalitet fremstillet af aluminiseret, rustfrit stål eller poleret rustfrit stål.

## Lyddæmpere

Dinex leverer lyddæmpere med låsesøm, stemplet eller svejset i aluminiseret eller rustfri stål kvalitet.

## Udledningsteknologier

DOC (Diesel Oxidation Catalyst), SCR (Selective Catalytic Reduction) katalysatorer og DPF'er (Diesel Particle Filter) baseret på innovative interne teknologier.

# Hvorfor Dinex til Dine kunder?

## Garanti

3 år for efterbehandlingssystemer (DPF'er, DOC'er, SCR'er) og rør, 2 år for renoverede DPF'er og 1 år for tilbehør, elektronisk udstyr (mekatroniske produkter), bælge og flex.

## Præcis pasform

Du skal ikke gætte eller bekymre dig om, hvorvidt det virker. Dinex DPF'er, DOC'er, SCR'er og rørbehandlingssystemer passer nøjagtigt til OE, så du sparer tid på værkstedet.

## Program for renoverede DPF'er

Dinex' rekonditionerede DPF er et relevant alternativ til nye DPF'er og i det lange løb et mere økonomisk og klimavenligt alternativ til regelmæssig rensning. DPF'erne behandles i en 3-trins rensning i henhold til OE-godkendte metoder for at sikre ydeevne, holdbarhed og forlængede serviceintervaller. Sættene indeholder de nødvendige klemmer og pakninger. Se side 62 for mere information.

## Klemmer og pakninger medfølger

Klemmer og pakninger er inkluderet i alle DPF-, DOC- og SCR-sæt, hvilket sparer dig tid og sikrer, at kunderne får de rigtige dele til de rigtige reparationer.

## Flex- og bælgprogram

Dinex flex C-bælge afkobler motorens drejningsmoment og varmeudvidelse for at give en bedre regenerering. Bælgene 2S+ og 3S flex fås i flere dimensioner og længder, så de passer til dine behov.

## Rørtekniske systemer

Dinex udvikler og fremstiller komplette rørbehandlingssystemer med årtiers erfaring og knowhow, som gør os i stand til at tilbyde omkostningseffektive løsninger af højeste kvalitet.

## Mekatronisk program

Det mekatroniske program omfatter en lang række sensorer, injektorer og pumper, der er designet til at sikre, at systemet fungerer korrekt. Vores sortiment omfatter både nye og professionelt renoverede dele, og nogle leveres endda med en refusionsordning for brugte dele.



# Typegodkendte komponenter til efterbehandlingsystemet

Når du køber Euro 6 dieseloxydationskatalysatorer, dieselpartikelfiltre og selektive katalysatorreduktionsenheder fra Dinex, kan du have fuld tillid til, at vores produktsortiment er godkendt i henhold til UNECE-regulativ 49.

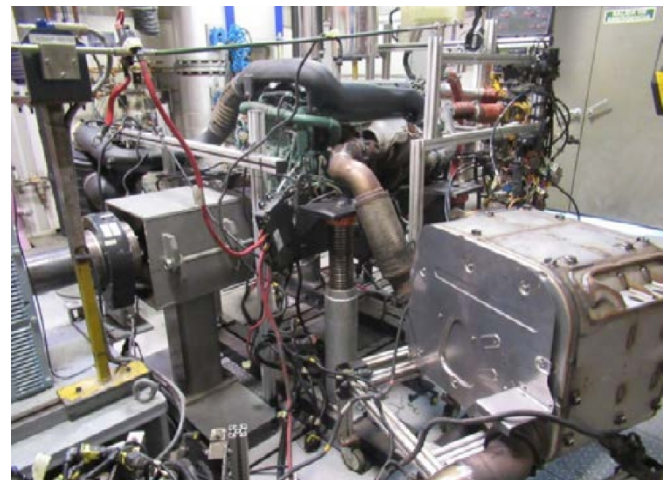
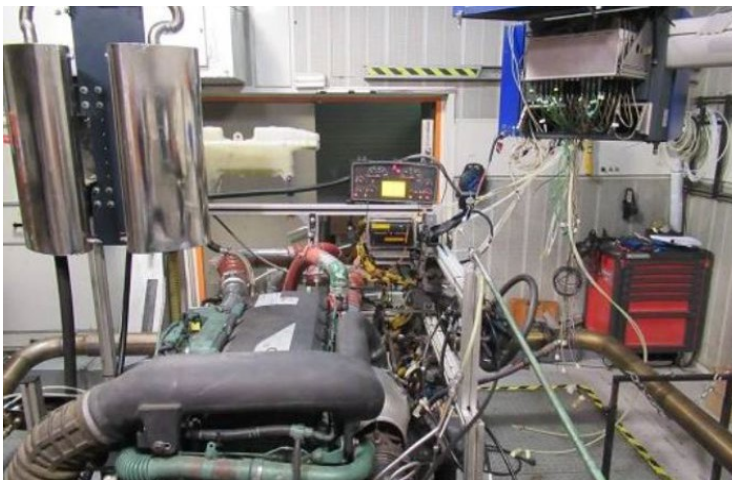
I dag kræver eftermarkedsproducenter også et certifikat, der beviser, at udsiftningskomponenterne ikke kun overholder emissionsgrænserne, men heller ikke påvirker køretøjets og udstødningsystemets samlede funktionalitet. Dinex sikrer vores kunder pålidelige efterbehandlingsystemkomponenter fra bestilling til installation.

Godkendelsen omfatter forudbestemte tests på et uafhængigt certificeringsanlæg i European Automotive for at sikre, at Dinex' efterbehandlingsystemkomponenter opfylder Euro 6-emissionsbestemmelserne i hele produktets livscyklus.

Ved at bruge Dinex-reservedele til Euro 6-køretøjer kan kunderne være sikre på, at de opretholder køretøjets ydeevne, uden at køretøjets garanti eller typegodkendelse bortfalder. Ikke-godkendte reservedele på det uafhængige eftermarked kan forårsage øget motorbelastning, højere brændstofforbrug og beskadige nedstrøms komponenter og kan endda gøre føreren og køretøjsejeren til genstand for retslige skridt på grund af ugyldiggørelse af typegodkendelsen.

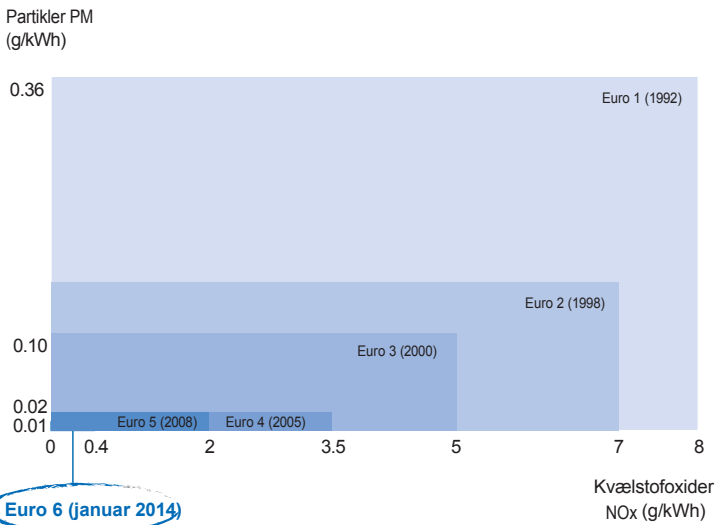


**Applus<sup>+</sup>**  
**IDIADA**



# Udviklingen af udstødningssystemet

I løbet af de sidste tre årtier har udviklingen af emissionsstandarder i de fleste dele af verden ført til en betydelig reduktion af skadelige stoffer i udstødningen fra dieselmotorer. For eksempel i forhold til 1990'erne, moderne dieselmotorer til tunge køretøjer udleder 95-98 % mindre partikelmasse og NOx, hvilket reducerer det miljømæssige fodaftryk og forbedrer luftkvaliteten til gavn for folkesundheden og de naturlige økosystemer.



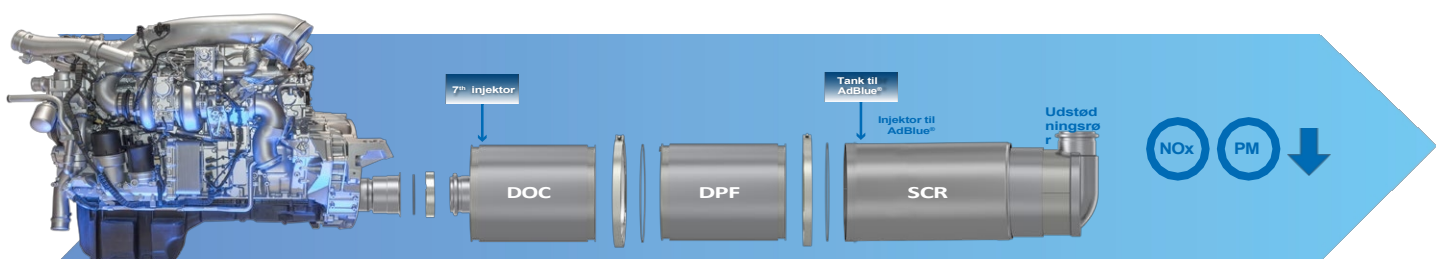
## System m/akustisk lyddæmpermodul (Euro 3)



## System m/SCR (Euro 4-5)



## System m/DOC + DPF + SCR (Euro 6)





# FULD SYSTEMDÆKNING

Dinex leverer system- og reservedelsløsninger i hele udstødningssystemets levetid!

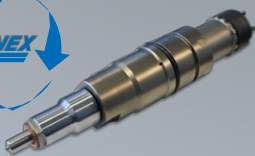
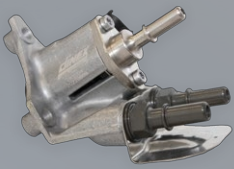
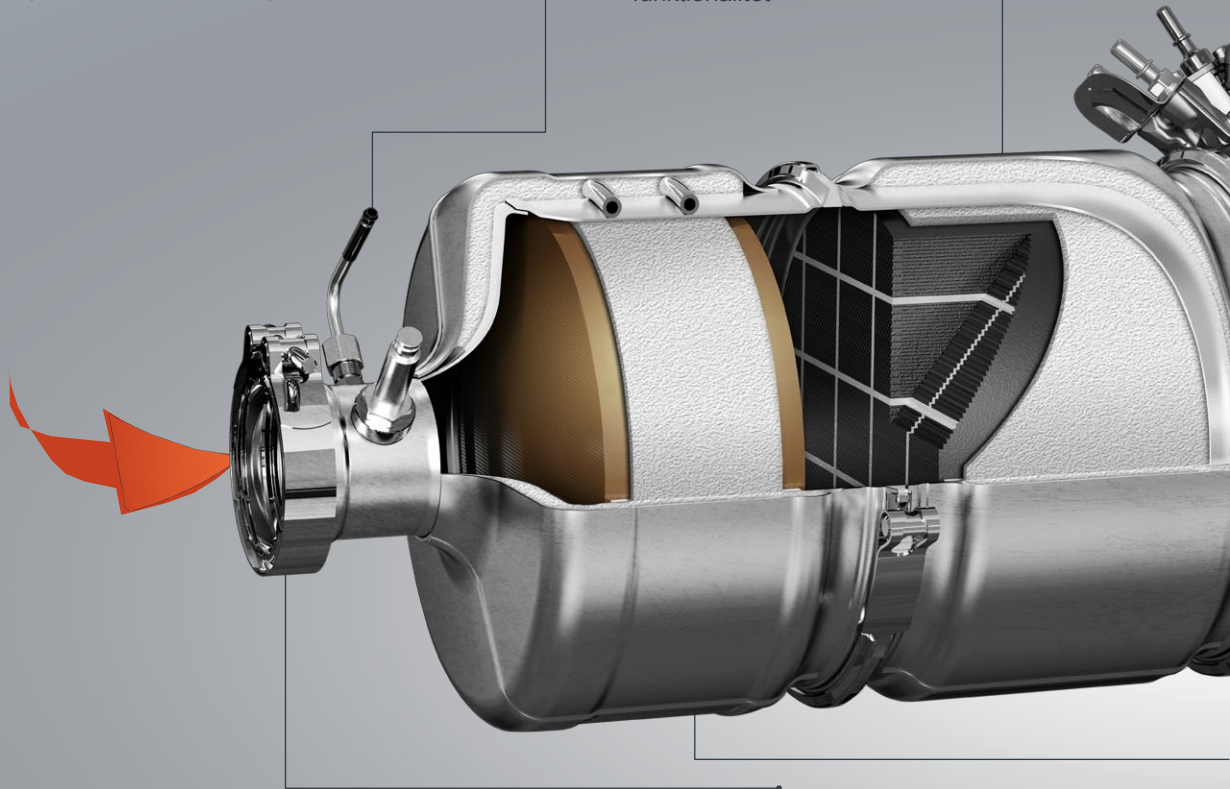
Forsyner lastbiler, busser og lette erhvervskøretøjer fra turbo til udstødning.



## Temperatursensorer

### Funktioner:

- Kan udskiftes direkte med OE-sensorer
- Testet på Dinex testcenter
- Testet og akkrediteret af tredjepart
- Et godt valg til korrekt ATS-funktionalitet



## Forreste rør

**Materiale:** Mildt, aluminiseret eller rustfrit stål

**Dimensioner:** Ø22-152,4 mm

### Funktioner:

- Bøjede rør fra Ø22-152,4 mm.
- Kan designes med bælg og D2S+ eller D3S flexrør af aluminiseret stål og rustfrit stål
- Kan udskiftes direkte med OE-dele





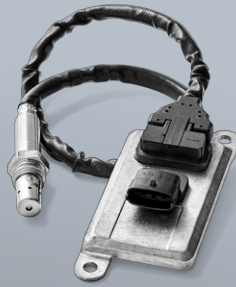
### DPF'er

**Materiale:** Cordierit eller siliciumcarbide-kerne

**Dimensioner:** Ø116,5-375 mm

**Funktioner:**

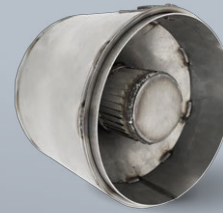
- In-house produktion og overfladebehandling
- Fremstillet i henhold til OE-teknologi
- Matcher OE-ydelse



### NOx-sensorer

**Funktioner:**

- Direkte udskiftelig med OE-sensorer
- Testet på Dinex testcenter
- Testet og akkrediteret af tredjepart
- En omkostningseffektiv balance mellem emissionskontrol og ureaforbrug



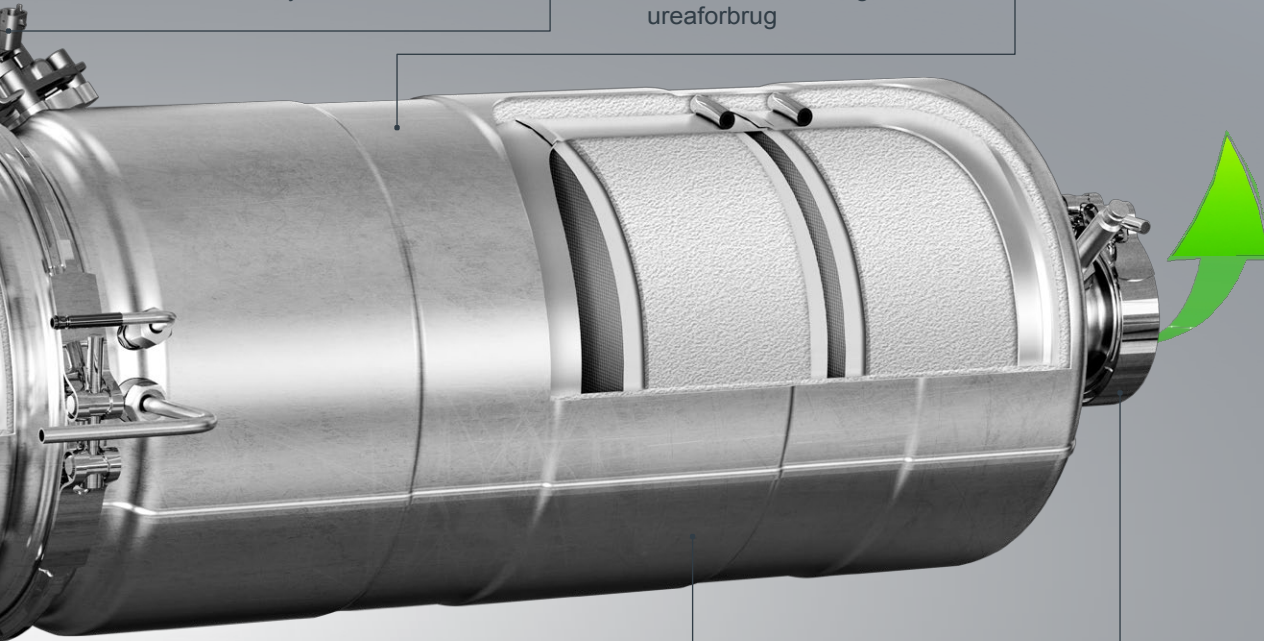
### Mixere

**Materiale:** Rustfrit stål

**Dimensioner:** Ø90-150 mm

**Funktioner:**

- Blanding af udstødningsgas og urea
- Unikt design for optimalt flow af udstødningsgas og urea



### Dokumenter

**Materiale:** Metallisk kerne

**Dimensioner:** Ø152-350 mm

**Funktioner:**

- Høj holdbarhed og effektivitet
- Reduceret modtryk og brændstofforbrug
- In-house design og fremstilling
- Matcher OE-ydelse

### SCR'er

**Materiale:** Keramisk kerne

**Dimensioner:** Ø152-350 mm

**Funktioner:**

- Høj holdbarhed og effektivitet.
- Forlænget levetid og højere effektivitet
- Egenudviklet teknologi og produktion
- Matcher OE-ydelse

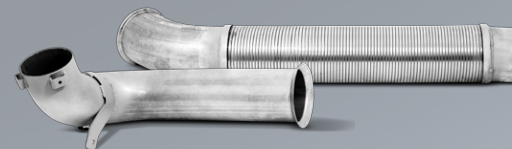
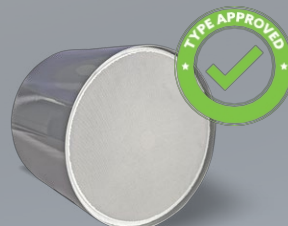
### Udstødningsrør

**Materiale:** Mildt, aluminiseret eller rustfrit stål

**Dimensioner:** Ø22-152,4 mm

**Funktioner:**

- Bøjede rør fra Ø22-152,4 mm.
- Kan udskiftes direkte med OE-dele



Bredeste globale produktsortiment fra turbo til udstødningsrør

Typegodkendte DPF-, DOC- og SCR-enheder

Global in-house produktion

Lokal tilstedeværelse - vi taler dit sprog

Direkte erstatning af originale udstødningsdele

# YOUR PARTNER IN EXHAUST AND EMISSION



# I fodsporene på den cirkulære økonomi

Vidste du, at de løsninger, der er bedst for vores planet, ofte også er dem, der er bedst for dine driftsomkostninger?

Den lineære økonomis "brug og smid væk"-mentalitet er på tilbagetog, og den cirkulære økonomi vinder frem. Eftermarkedet for biler er ingen undtagelse, så hvis du ikke allerede er bekendt med begreber som refabrikation og rekonditionering, er det på tide at få dig introduceret.

## Genfremstilling

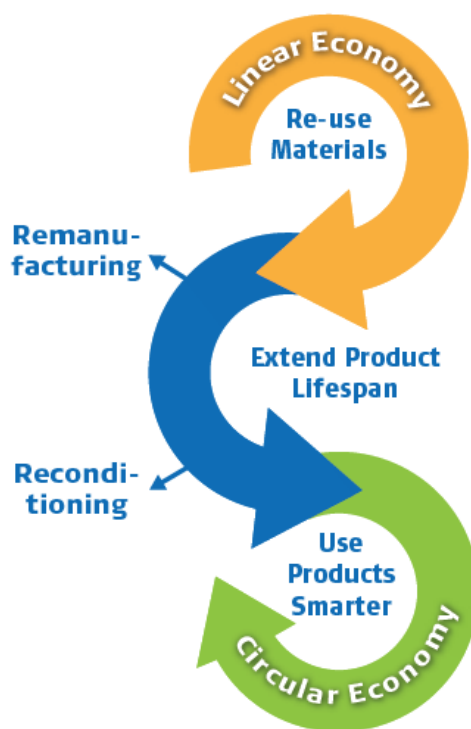
Definition: Gendannelse af et ødelagt produkts funktionalitet ved at udskifte de defekte komponenter med nye.

Anvendelsesområde: Euro IV, V og VI lyddæmpere (a.k.a. OneBox)

Et moderne udstødningssystem er et komplekst system af katalysatorer og partikelfiltre. Det er en holdbar enhed, men hvis der opstår fejl, er udskiftning en bekostelig affære - økonomisk, miljømæssigt og med hensyn til klimaaftryk.

Renovering af defekte Euro IV-, V- og VI-lyddæmpere er et smart alternativ - hvis det gøres rigtigt! Dårlige reservedele eller dårlig udførelse kan resultere i skader på andre komponenter, tab af køretøjets effektivitet eller retssager i tilfælde af for høje emissioner.

Dinex er klar til at støtte professionelle udbydere af renoveringstjenester med teknisk vejledning og et komplet udvalg af typegodkendte emissionskomponenter af høj kvalitet. Dette er din garanti for at få mest muligt ud af din renoverede enhed, spare omkostninger og sikre fortsat overensstemmelse.



## Rekonditionering

Gendannelse af et brugt produkt tilbage til en næsten ny tilstand.

Et dieselpartikelfilter (DPF) fanger mere end 99 % af partiklerne i udstødningen og fjerner praktisk talt mere, end der typisk er i den omgivende luft. Men for at forhindre blokering af filteret skal det serviceres regelmæssigt, og det er her, du skal vælge: Rengøring eller rekonditionering?

En simpel 2-trins rengøring på et professionelt værksted fjerner det meste aske og sod, men hærde aske bliver tilbage og virker som en glasur, der reducerer regenereringsevnen, hvilket fører til øget modtryk, højere brændstofforbrug og hyppigere rengøring (nedetid for køretøjet). Rekonditionering er et tredje trin, hvor der anvendes kemiske opløsningsmidler for at genoprette den katalytiske belægnings funktionalitet. Du vil opleve de samme fordele som ved installation af et nyt filter, men til en meget lavere pris.

Dinex Recon-RX er en komplet service, der giver dig mulighed for at udskifte dit eksisterende filter med et kvalitetskontrolleret, typegodkendt, renoveret filter. Du vil være tilbage på vejen på ingen tid - med 2 års garanti og en kontant tilbagebetaling for returnering af dit gamle filter.

# Almindelige fejl



## Hvornår ser du fejl i DOC?

Typisk er det ikke DOC'en, der svigter, men der sker en fejl opstrøms. Det får DOC'en til at holde op med at virke og resulterer i en kold regenerering.

### Almindelige DOC-fejl

#### HC-injektoren er tilstoppet:

Brændstof kan blandes med sod og tilstoppe injektoren.

#### EGR-kølevæske lækker, og turboen svigter:

Olie og kølevæske, der sendes nedstrøms, vil forurene PGM-belægningen, hvilket fører til DOC-inaktivitet. En inaktiv DOC vil have svært ved at hæve den temperatur, der er nødvendig for en ordentlig regenerering.

#### Luftfilteret er fuldt:

DOC'en har brug for luft, når den kører op i omdrejninger for at regenerere. Hvis luftfilteret er fuldt eller tilstoppet, får DOC'en ikke nok luft.

## Hvornår ser du fejl i DPF?

Dieselpartikelfiltre kan svigte på grund af fejl opstrøms eller på grund af højt kilometertal, som fylder det op med sod og aske.

### Almindelige DPF-fejl

#### Fejl i motor og brændstofsysteem:

Brændstof eller olie kan blandes med sod og tilstoppe DPF'et.

#### EGR-kølevæske lækker, og turboen svigter:

Olie og kølevæske, der sendes nedstrøms, vil forurene PGM-belægningen.

#### Fejl i luftindsugningssystemet:

Forkert luftmængde i motoren fører til overskydende sod.

#### Kilometertal og udskiftningsintervaller:

DPF har ligesom alle filtre en begrænset levetid. Vi anbefaler at udskifte DPF med en ny eller renoveret enhed for hver 200.000 km på distributionskøretøjer og for hver 400.000 km på langdistancekøretøjer.

#### Synlig sod fra udstødningsrøret

DPF kan med tiden revne, så ufiltreret udstødning slipper ud. Fysiske skader, for meget indesluttet sod eller gentagen ukorrekt rengøring kan føre til disse revner, og filteret bør udskiftes med en ny eller renoveret enhed så hurtigt som muligt.

## Hvornår ser du fejl i SCR?

Typisk er grundårsagen til SCR-fejl andre systemfejl.

### Almindelige fejl, der forårsager problemer med SCR

#### Fejl i DEF-systemet:

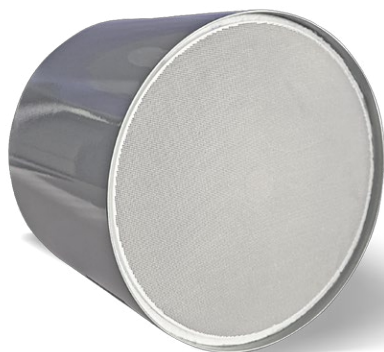
Forkert betjening af DEF-systemet kan forårsage skader på SCR.

#### Fejl opstrøms:

SCR kan ikke kun påvirkes af motor- og it-systemfejl, men også af DOC- og DPF-fejl.

#### Mekaniske defekter i underlaget:

Underlaget kan glide ud af dåsen eller få nogle revner.



# DENNIS



## Indhold DENNIS

ATS-enhed af meget høj kvalitet med udskifteligt DPF af siliciumcarbid med PGM-belastning på samme niveau som OE for at sikre komplet systemfunktionalitet. DOC, DPF og SCR fungerer alle sammen som præcisionsindstillede instrumenter til de højeste emissionsstandarder. Direkte erstatning for OE-enhed. Dinex tilbyder også alle udstødningsrør og andre dele relateret til udstødningsystemet til Dennis-busser.

### Type/Model

ENVIRO 200 .....	16
ENVIRO 400 .....	17

EURO 6

4x2



Køretøjets motor

Cummins ISB 4,5

ltr. / 4 cyl.

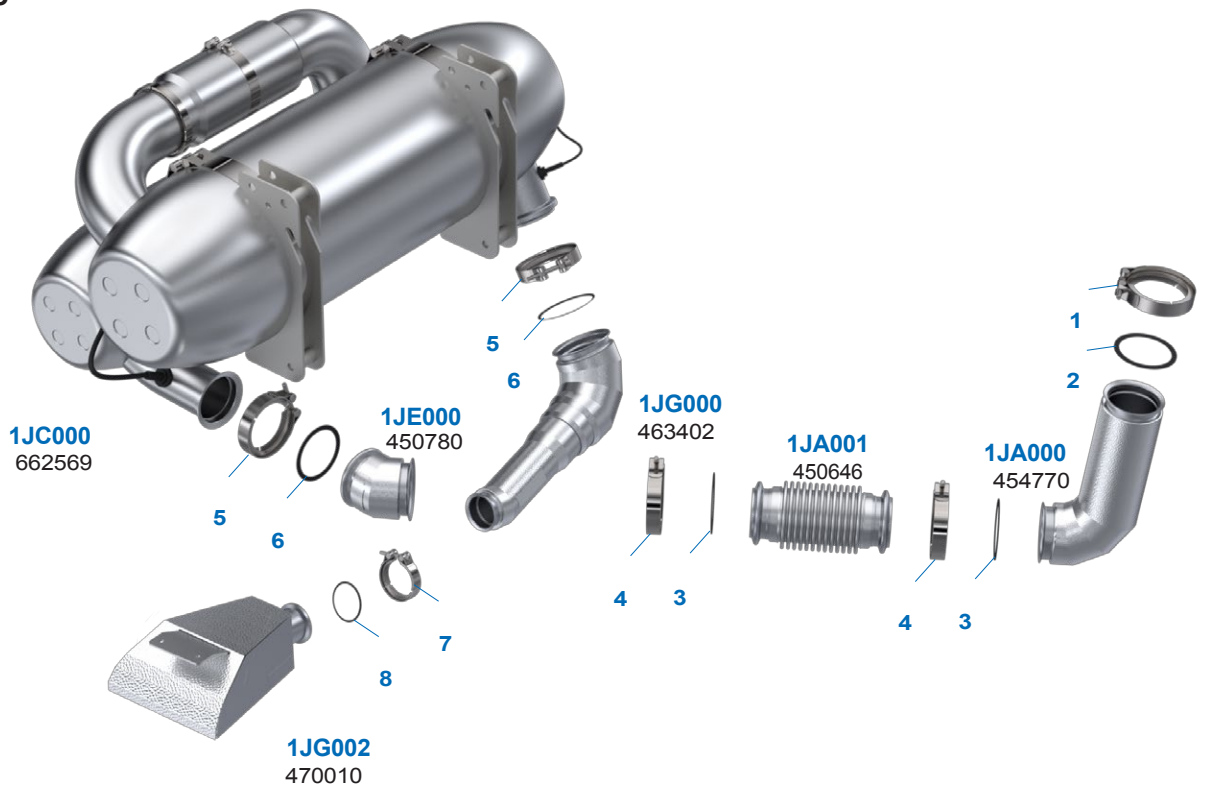
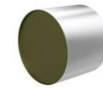
154 KW / 210 HK



Indbyggede substrater

DOC  
9AA110

SCR med ASC  
9AA121



## Mekatronik

Dinex nr: 1JX002  
OE-nummer: 662529-14  
Dinex nr: 1JX003  
OE-nr: 662529-15  
Type: Temperatursensor

Dinex nr: 1JX000  
OE-nr: 662529-12  
Dinex nr: 1JX001  
OE-nummer: 662529-13  
Type: NOx-sensor

Dinex nr: 1JX004  
OE-nr: 662529-16  
Type: Tryksensor

Dinex nr: 1JT000  
OE-nr: 662529-21  
Type: Injektor til AdBlue®

## Tilbehør

nr..	Dinex nr.	OE nr.	Type
1.	1JL000	663026	Klemme
2.	1JL001	663025	Pakning
3.	1JL002	661617	Pakning
4.	1JL003	661616	Klemme
5.	1JL004	661268	Klemme
6.	1JL005	457945	Pakning
7.	1JL006	664179	Klemme
8.	1JL007	664178	Pakning

## Dinex dieselpartikelfiltersæt

Dinex nr: 1JI001 / Ny  
Dinex nr: 1JI001-RX / renoveret



OE-nr: 2137422, 1997433  
Type: Dieselpartikelfilter  
Teknologi: HP-SiC



Dinex nr: 2AL019  
Type: Klemme



Dinex nr: 2AL018  
Type: Pakning

Sætnummer:  
2AL017 OE-nr:  
1997442

EURO 6

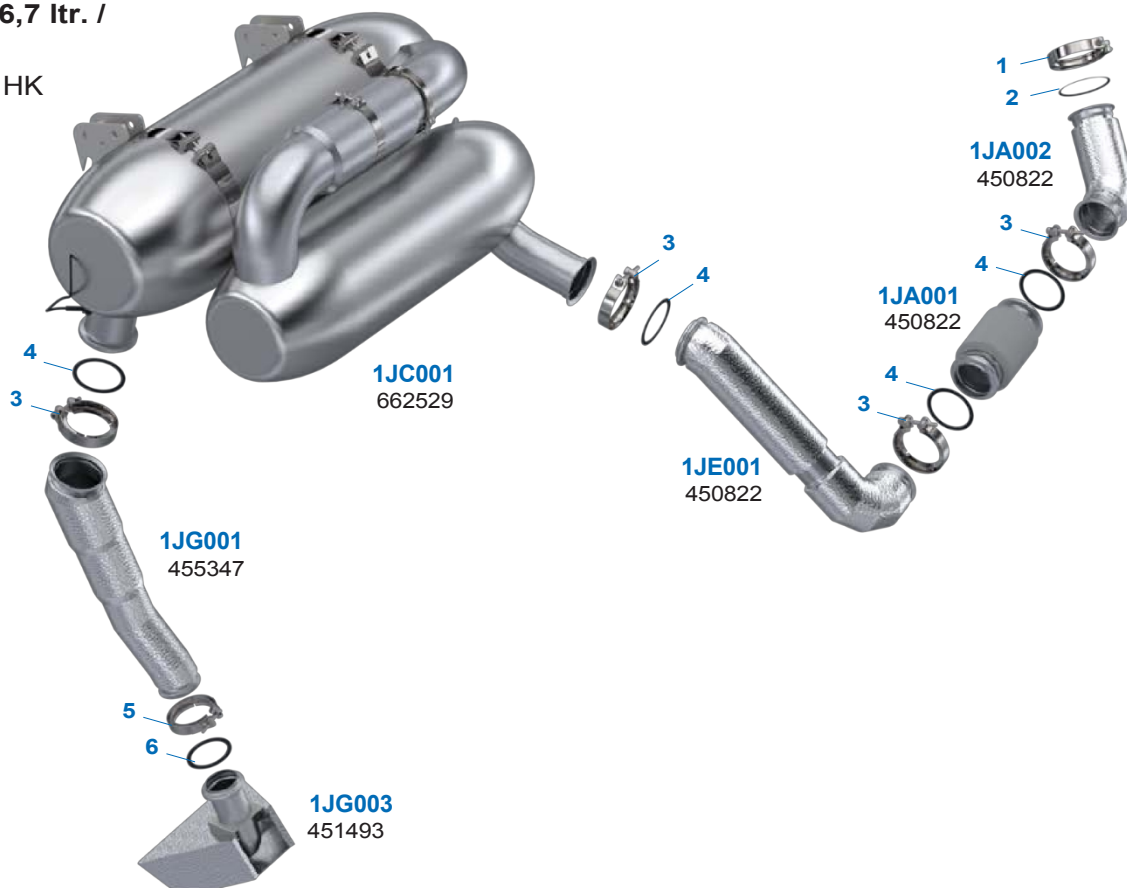
4x2



## Køretøjets motor

Cummins ISB 6,7 ltr. /  
6 cyl.

187 KW / 250 HK



DOC  
9AA045



SCR med ASC  
9AA100



## Indbyggede substrater

## Dinex dieselpartikelfiltersæt

Dinex nr: 2AI003 / Ny  
Dinex nr: 2AI003-RX / renoveret



OE-nummer: 2274555  
Type: Dieselpartikelfilter  
Teknologi: HP-SiC



Dinex nr: 6LL011  
Type: Klemme

Dinex nr: 6LL012  
Type: Pakning

Sætnummer:  
2AL022 OE-nr:  
1976845

## Mekatronik



Dinex nr: 1JX002  
OE-nummer: 662529-14  
Dinex nr: 1JX003  
OE-nr: 662529-15  
Type: Temperatursensor



Dinex nr: 1JX000  
OE-nr: 662529-12  
Dinex nr: 1JX001  
OE-nummer: 662529-13  
Type: NOx-sensor



Dinex nr: 1JX004  
OE-nr: 662529-16  
Type: Tryksensor



Dinex nr: 1JT000  
OE-nr: 662529-21  
Type: Injektor til AdBlue®

## Tilbehør

nr..	Dinex nr.	OE nr.	Type
1.	1JL004	661268	Klemme
2.	1JL008	661327	Pakning
3.	1JL003	661616	Klemme
4.	1JL002	661617	Pakning
5.	1JL010	660941	Klemme
6.	1JL011	661548	Pakning





## Indhold IVECO

Et one-box ATS-system med cordierite DPF, DOC og SCR kombineret med et isoleret frontrør for maksimal varmelagring og emissionsreduktionseffektivitet. DPF har nem adgang til udskiftning eller vedligeholdelse. Dinex tilbyder også et bredt udvalg af udstødningsrør og andre dele relateret til udstødningsystemet til Iveco bybusser.

### Type/Model

CITELIS / CREALIS EURO 5.....	19
CROSSWAY / EVADYS EURO 5.....	20
DOMINO EURO 5.....	21
CROSSWAY HV EURO 6.....	22
CROSSWAY LE EURO 6.....	23
CROSSWAY LE EURO 6.....	24
URBANWAY EURO 6.....	25
MAGELYS/ARWAY .....	26
EVADYS EURO 6.....	27

EURO 5

4x2



## Køretøjets motor

**Markør 8**

**7,8 ltr. / 6 cyl.**

182 KW / 245 HK

216 KW / 290 HK

283 KW / 380 HK



## Mekatronik



**Dinex nr:** 2KP003  
**OE-nr:** 500059690,  
 500061334, 503138997,  
 504200399  
**Type:** Pumpe til AdBlue®



**Dinex nr:** 2KT002  
**OE-nummer:** 5801392767  
**Type:** Injektor til AdBlue®



**Dinex nr:** 29042  
**OE-nummer:** 504109529  
**Dinex nr:** 29043  
**OE-nummer:** 504102603  
**Type:** Temperatursensor



**Dinex nr:** 29030  
**OE-nummer:** 5801754015  
**Type:** NOx-sensor

## Tilbehør

nr..	Dinex nr.	OE nr.	Type
1.	2KL039	500390639	Klemme
2.	2KL026	17038125	Klemme

EURO 5

4x2

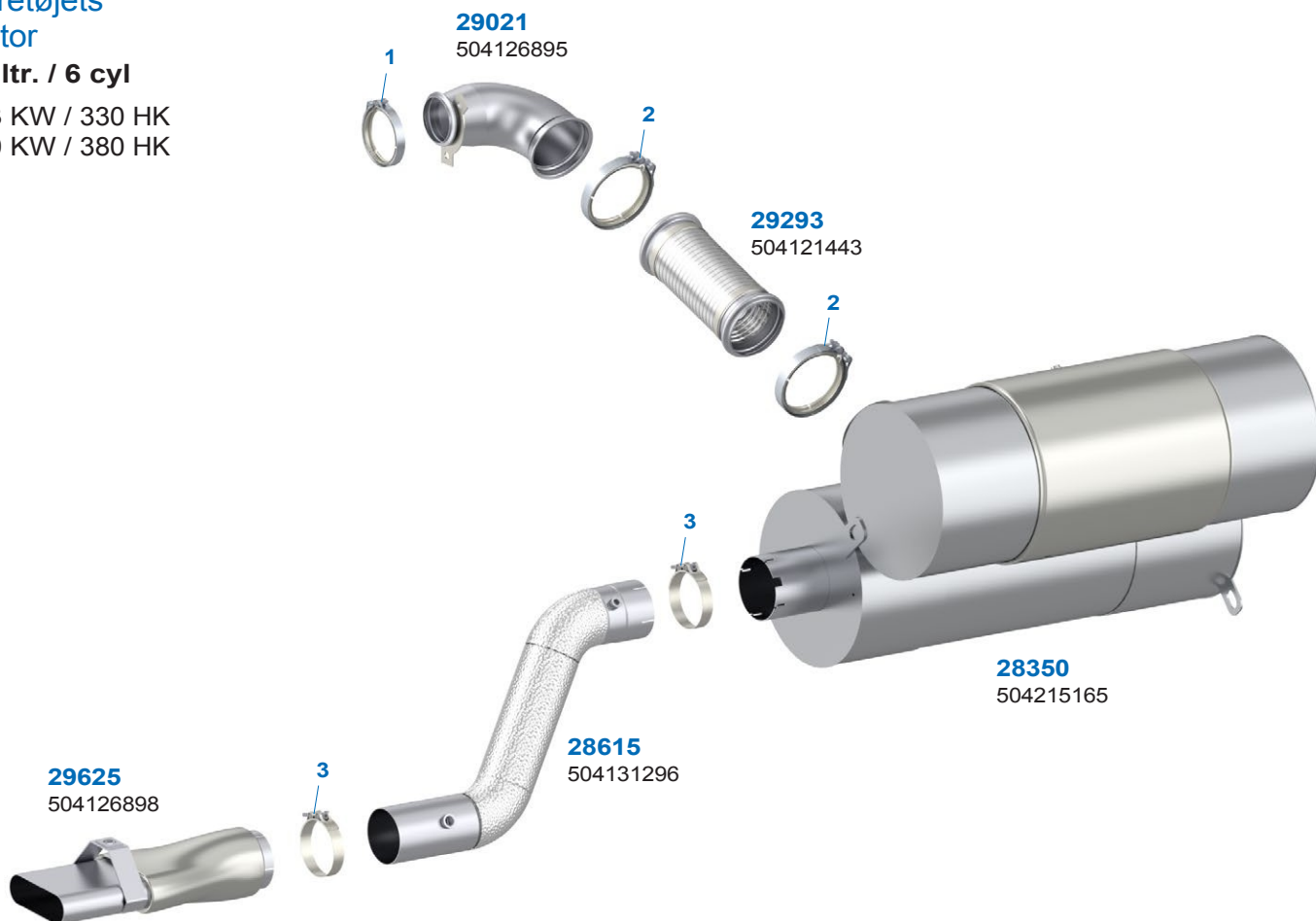


Køretøjets motor

7,8 ltr. / 6 cyl

243 KW / 330 HK

280 KW / 380 HK



### Mekatronik



**Dinex nr:** 29043  
**OE-nummer:** 504102603  
**Dinex nr:** 29048  
**OE-nummer:** 504236065  
**Type:** Temperatursensor



**Dinex nr:** 29030  
**OE-nummer:** 5801754015  
**Type:** NOx-sensor



**Dinex nr:** 2KP003  
**OE-nr:** 500059690, 500061334, 503138997, 504200399  
**Type:** Pumpe til AdBlue®



**Dinex nr:** 2KT008  
**OE-nummer:** 41271148  
**Type:** Injektor til AdBlue®

### Tilbehør

nr..	Dinex nr.	OE nr.	Type
1.	2KL039	500390639	Klemme
2.	2KL026	17038125	Klemme
3.	99214	18150294	Klemme

EURO 5

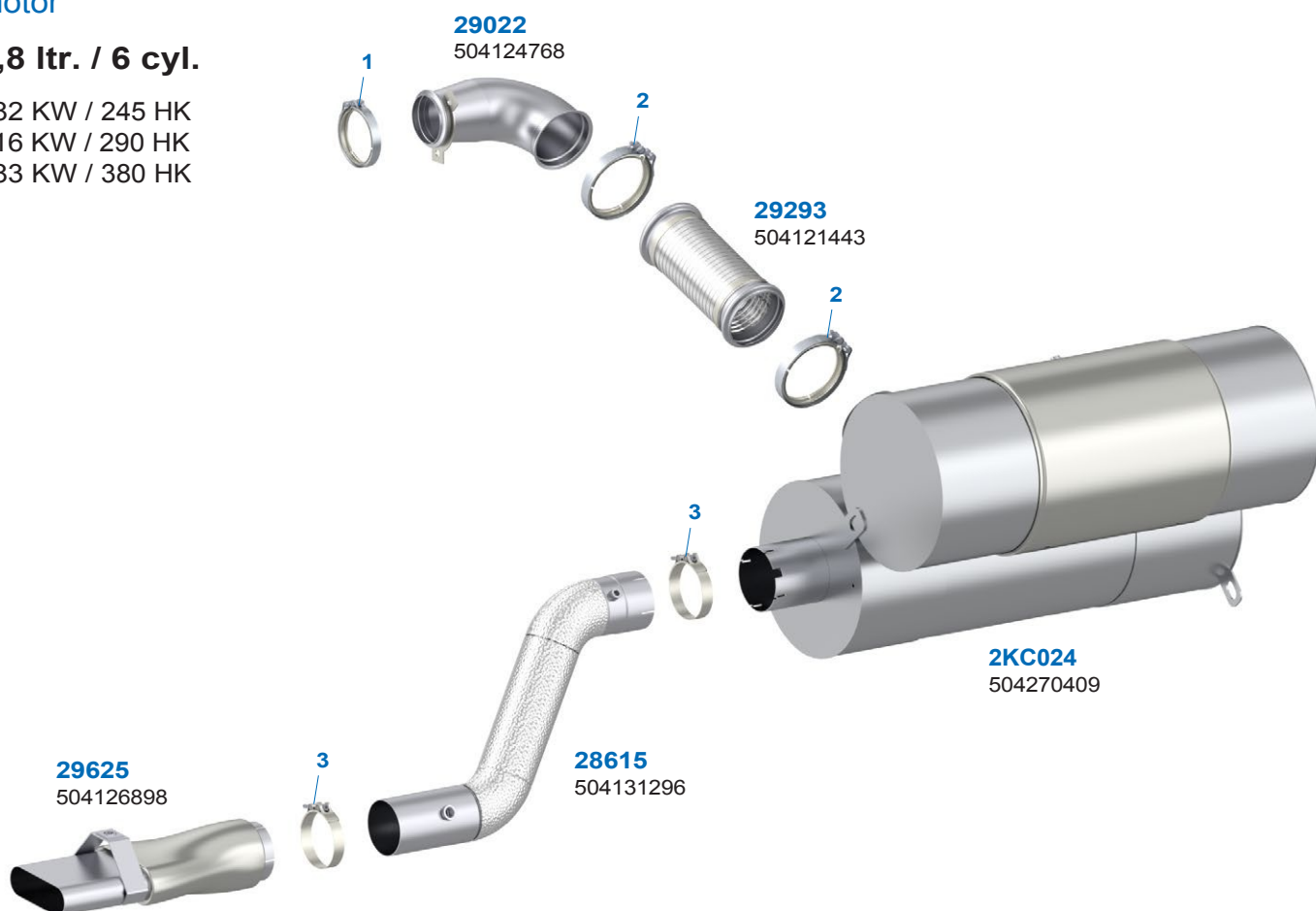
4x2 - 6x2



Køretøjets motor

7,8 ltr. / 6 cyl.

182 KW / 245 HK  
216 KW / 290 HK  
283 KW / 380 HK



## Mekatronik



**Dinex nr:** 29043  
**OE-nummer:** 504102603  
**Dinex nr:** 29048  
**OE-nummer:** 504236065  
**Type:** Temperatursensor



**Dinex nr:** 29030  
**OE-nummer:** 5801754015  
**Type:** NOx-sensor



**Dinex nr:** 2KP003  
**OE-nr:** 500059690,  
500061334, 503138997,  
504200399  
**Type:** Pumpe til AdBlue®



**Dinex nr:** 2KT002  
**OE-nummer:** 5801392767  
**Type:** Injektor til AdBlue®

## Tilbehør

nr..	Dinex nr.	OE nr.	Type
1.	2KL039	500390639	Klemme
2.	2KL026	17038125	Klemme
3.	99214	18150294	Klemme

EURO 6

4x2



Køretøjets motor

**Tector 7**

**6,7 ltr. / 6 cyl.**

210 KW/286 HK

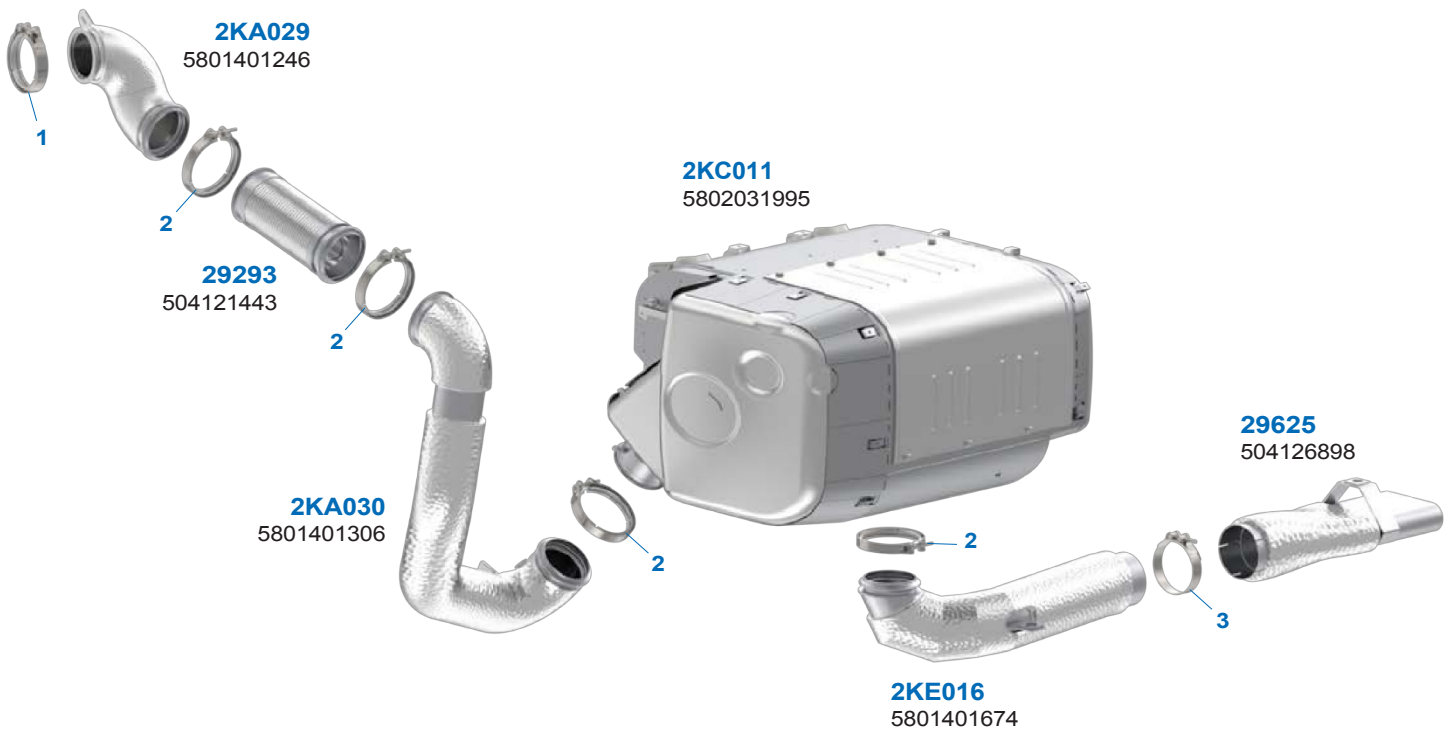
228 KW/320 HK



Indbyggede substrater

DOC  
9AA048

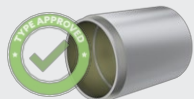
SCR med ASC  
9AA091



## Dinex dieselpartikelfiltersæt

Dinex nr: 2KI015 / Ny

Dinex nr: 2KI015-RX / Renoveret



OE-nummer: 5801651208  
Type: Dieselpartikelfilter



Dinex nr: 2KL030  
Type: Klemme



Dinex nr: 2KL029  
Type: Klemme



Dinex nr: 2KL028  
Type: Pakning

Sætnummer:  
2KL017 OE-nr:  
5801651206

## Mekatronik



Dinex nr: 29043  
OE-nr: 5801455940,  
504102603  
Dinex nr: 29042  
OE-nummer: 5801455941  
Type: Temperatursensor



Dinex nr: 29031  
OE-nr: 5801627702,  
5801429373  
Dinex no: 29032  
OE-nr: 5801754014,  
5801627703  
Type: NOx Sensor



Dinex nr: 29050  
OE-nr: 5801792376  
Type: Tryksensor

## Tilbehør

nr..	Dinex nr.	OE nr.	Type
1.	2KL040	5006210992	Klemme
2.	2KL026	17038125	Klemme
3.	2KL024	5801596959	Klemme



Dinex nr: 2KP000  
OE no: 504381868,  
5802513619, 5802855457  
Type: Pumpe til AdBlue®



Dinex nr: 2KT009  
OE-nr: 5801755285  
Type: Injektor til AdBlue®

EURO 6

4x2



Køretøjets motor

**Tector 7**

**6,7 ltr. / 6 cyl.**

210 KW/286 HK

228 KW/320 HK



Indbyggede substrater

DOC  
9AA048

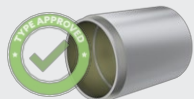
SCR med ASC  
9AA091



## Dinex dieselpartikelfiltersæt

Dinex nr: 2KI017 / Ny

Dinex nr: 2KI017-RX / Renoveret



OE-nummer: 5802020368  
Type: Dieselpartikelfilter



Dinex nr: 2KL030  
Type: Klemme



Dinex nr: 2KL029  
Type: Klemme



Dinex nr: 2KL028  
Type: Pakning

Sætnummer:  
2KL017 OE-nr:  
5801651206

## Mekatronik



Dinex nr: 29043  
OE-nr: 5801455940,  
504102603  
Dinex nr: 29042  
OE-nummer: 5801455941  
Type: Temperatursensor



Dinex nr: 29031  
OE-nr: 5801627702,  
5801429373  
Dinex no: 29032  
OE-nr: 5801754014,  
5801627703  
Type: NOx Sensor



Dinex nr: 29050  
OE-nr: 5801792376  
Type: Trykssensor

## Tilbehør

nr..	Dinex nr.	OE nr.	Type
1.	2KL040	5006210992	Klemme
2.	2KL026	17038125	Klemme
3.	2KL024	5801596959	Klemme



Dinex nr: 2KP000  
OE no: 504381868,  
5802513619, 5802855457  
Type: Pumpe til AdBlue®



Dinex nr: 2KT009  
OE-nr: 5801755285  
Type: Injektor til AdBlue®



EURO 6

4x2



Køretøjets motor

**Tector 7**  
6,7 ltr. / 6 cyl.  
210 KW / 286 HK

DOC  
9AA048



SCR med ASC  
9AA091



**2KC011**  
5802031995



**2KG016**  
5801522321



**2KE018**  
5801522320



**2KE017**  
5801520998

**29293**  
504121443

**2KA031**  
580152 0993

### Dinex dieselpartikelfiltersæt

Dinex nr: 2KI015 / Ny  
Dinex nr: 2KI015-RX / Renoveret



OE-nummer: 5801651208  
Type: Dieselpartikelfilter



Dinex nr: 2KL030  
Type: Klemme



Dinex nr: 2KL029  
Type: Klemme



Dinex nr: 2KL028  
Type: Pakning

Sætnummer:  
2KLO17 OE-nr:  
5801651206

### Mekatronik



Dinex nr: 29043  
OE-nr: 5801455940,  
504102603  
Dinex nr: 29042  
OE-nummer: 5801455941  
Type: Temperatursensor



Dinex nr: 29031  
OE-nr: 5801627702,  
5801429373  
Dinex nr: 29032  
OE-nr: 5801754014,  
5801627703  
Type: NOx-sensor



Dinex nr: 29050  
OE-nummer:  
5801792376

### Tilbehør

nr..	Dinex nr.	OE nr.	Type
1.	2KL040	5006210992	Klemme
2.	2KL026	17038125	Klemme



Dinex nr: 2KP000  
OE-nr: 504381868,  
5802513619, 5802855457  
Type: Pumpe til AdBlue®



EURO 6

6x2



Køretøjets motor

**Markør 9**  
8,7 ltr. / 6 cyl.  
265 KW / 360 HK



Indbyggede substrater

DOC  
9AA029



SCR med ASC  
9AA090



**2KC000**  
5801429216



**2KA058**  
5801437995



**29293**  
504121443



**2KA027**  
5801437998



**2KE013**  
5801437996



**2KE015**  
5801437997

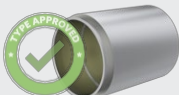


**29625**  
504126898



## Dinex dieselpartikelfiltersæt

Dinex nr: 2KI000 / Ny  
Dinex nr: 2KI000-RX / Renoveret



OE-nummer: 5801651186  
Type: Dieselpartikelfilter



Dinex nr: 2KL014  
Type: Klemme



Dinex nr: 2KL015  
Type: Klemme



Dinex nr: 2KL016  
Type: Pakning

Sætnummer: 2KI000  
OE-nr: 5801651134

## Mekatronik



Dinex nr: 29043  
OE-nr: 5801455940,  
504102603  
Dinex nr: 29042  
OE-nummer: 5801455941  
Type: Temperatursensor



Dinex nr: 29031  
OE-nr: 5801627702,  
5801429373  
Dinex nr: 29032  
OE-nr: 5801754014,  
5801627703  
Type: NOx-sensor



Dinex nr: 29050  
OE-nummer:  
5801792376  
Type: Tryksensor

## Tilbehør

nr..	Dinex nr.	OE nr.	Type
1.	2KL024	5801596959	Klemme
2.	2KL025	5801623568	Klemme
3.	99202	5801640811	Klemme
4.	2KL026	17038125	Klemme
5.	29806	41201881	Klemme



Dinex nr: 2KP000  
OE-nr: 504381868,  
5802513619, 5802855457  
Type: Pumpe til AdBlue®



Dinex nr: 2KT009  
OE-nummer: 5801755285  
Type: Injektor til AdBlue®



EURO 6

4x2



Køretøjets motor

Markør 9

8,7 ltr. / 6 cyl.

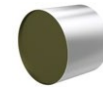
294 KW / 400 HK



Indbyggede substrater

DOC  
9AA029

SCR med ASC  
9AA090



**2KC001**  
5801429215



**2KA058**  
5801437995

**29293**  
504121443

**2KA027**  
5801437998

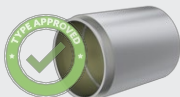
**2KE013**  
5801437996

**2KE015**  
5801437997

**29625**  
504126898

## Dinex dieselpartikelfiltersæt

Dinex nr: 2KI002 / Ny  
Dinex nr: 2KI002-RX / Renoveret



OE-nummer: 5801651187  
Type: Dieselpartikelfilter

Dinex nr: 2KL014  
Type: Klemme

Dinex nr: 2KL015  
Type: Klemme

Dinex nr: 2KL016  
Type: Pakning

Sætnummer: 2KL000  
OE-nr: 5801651134

## Mekatronik



Dinex nr: 29043  
OE-nr: 5801455940,  
504102603  
Dinex nr: 29042  
OE-nummer: 5801455941  
Type: Temperatursensor



Dinex nr: 29031  
OE-nr: 5801627702,  
5801429373  
Dinex no: 29032  
OE-nr: 5801754014,  
5801627703  
Type: NOx Sensor



Dinex nr: 29050  
OE-nr: 5801792376  
Type: Tryksensor

## Tilbehør

nr..	Dinex nr.	OE nr.	Type
1.	2KL024	5801596959	Klemme
2.	2KL025	5801623568	Klemme
3.	99202	5801640811	Klemme
4.	2KL026	17038125	Klemme
5.	29806	41201881	Klemme



Dinex nr: 2KP000  
OE no: 504381868,  
5802513619, 5802855457  
Type: Pumpe til AdBlue®



Dinex nr: 2KT009  
OE-nr: 5801755285  
Type: Injektor til AdBlue®

EURO 6

4x2



Køretøjets motor

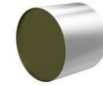
**Markør 9**  
**8,7 ltr. / 6 cyl.**  
 294 KW / 400 HK



**Indbyggede substrater**

DOC  
9AA029

SCR med ASC  
9AA090



**2KC015**  
5801953676



**2KA058**  
5801437995

**29293**  
504121443

**2KA027**  
5801437998

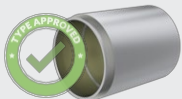
**2KE013**  
5801437996

**2KE015**  
5801437997

**29625**  
504126898

## Dinex dieselpartikelfiltersæt

Dinex nr: 2KI004 / Ny  
 Dinex nr: 2KI004-RX / Renoveret



OE-nummer: 5802041639  
 Type: Dieselpartikelfilter



Dinex nr: 2KL014  
 Type: Klemme



Dinex nr: 2KL015  
 Type: Klemme



Dinex nr: 2KL016  
 Type: Pakning

Se nummer: 2KL000  
 OE-nr: 5801651134

## Mekatronik



Dinex nr: 29043  
 OE-nr: 5801455940, 504102603  
 Dinex nr: 29042  
 OE-nummer: 5801455941  
 Type: Temperatursensor



Dinex nr: 29031  
 OE-nr: 5801627702, 5801429373  
 Dinex nr: 29032  
 OE-nr: 5801754014, 5801627703  
 Type: NOx Sensor



Dinex nr: 29050  
 OE-nr: 5801792376  
 Type: Tryksensor

## Tilbehør

nr..	Dinex nr.	OE nr.	Type
1.	2KL024	5801596959	Klemme
2.	2KL025	5801623568	Klemme
3.	99202	5801640811	Klemme
4.	2KL026	17038125	Klemme
5.	29806	41201881	Klemme



Dinex nr: 2KP000  
 OE no: 504381868, 5802513619, 5802855457  
 Type: Pumpe til AdBlue®



Dinex nr: 2KT009  
 OE-nr: 5801755285  
 Type: Injektor til AdBlue®



MAN

## Indhold MAN

Et meget kompakt og let ATS-system i én kasse. Denne one-box-løsning er designet til nem vedligeholdelse og kombinerer ATS-effektivitet med en let udskiftelig DPF-enhed. Resultatet er jævn, langvarig drift med en emissionsreduktion, der matcher OE-niveauet. Alle dele er af rustfrit stål for at sikre udstødningssystemets levetid. Dinex tilbyder også alle udstødningsrør og andre dele relateret til udstødningssystemet til MAN bybusser.

### Type/Model

CITYLINER / TOURLINER / LION'S COACH / STARLINER.....	29
LION 4 CITY 12M / 18M / 13M / 19M.....	31
LIONS CITY.....	32
JETLINER / JETLINER C.....	33
TOURLINER C.....	34
LION'S COACH / SKYLINER / SKYLINER L.....	35

EURO 5 - Vandret

4x2



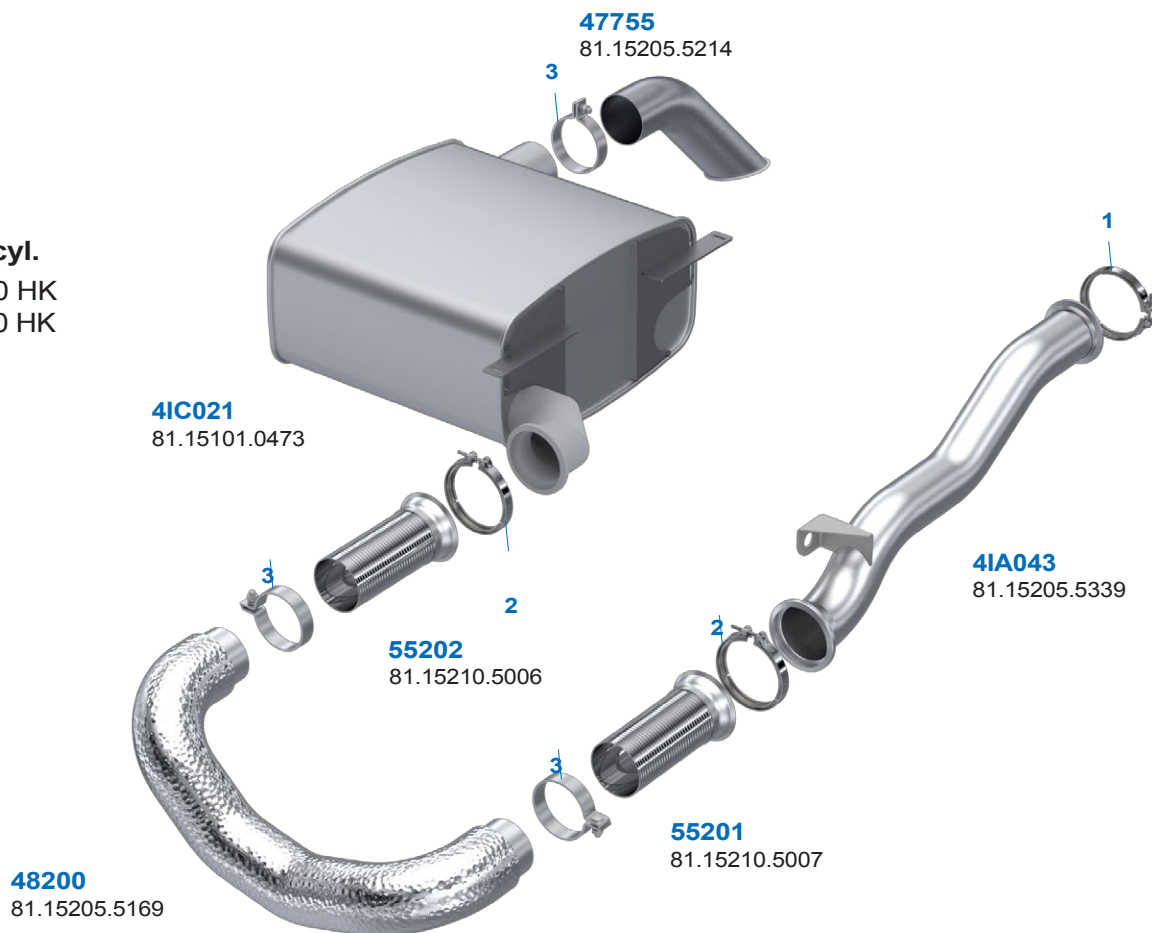
Køretøjets motor

**D2066 LOH**

**10,5 ltr. / 6 cyl.**

235 KW / 320 HK

265 KW / 360 HK



## Mekatronik



**Dinex nr:** 47043  
**OE-nr:** 81.27421.0263  
**Type:** Temperatursensor



**Dinex nr:** 47030  
**OE-nr:** 51.15408.0009  
**Type:** NOx-sensor



**Dinex nr:** 47054  
**OE-nr:** 51.27421.0223  
**Type:** Tryksensor

## Tilbehør

nr..	Dinex nr.	OE nr.	Type
1.	4IL040	51.97445.0073	Klemme
2.	80921	06.67410.4153	Klemme
3.	99714	81.97420.0152	Klemme

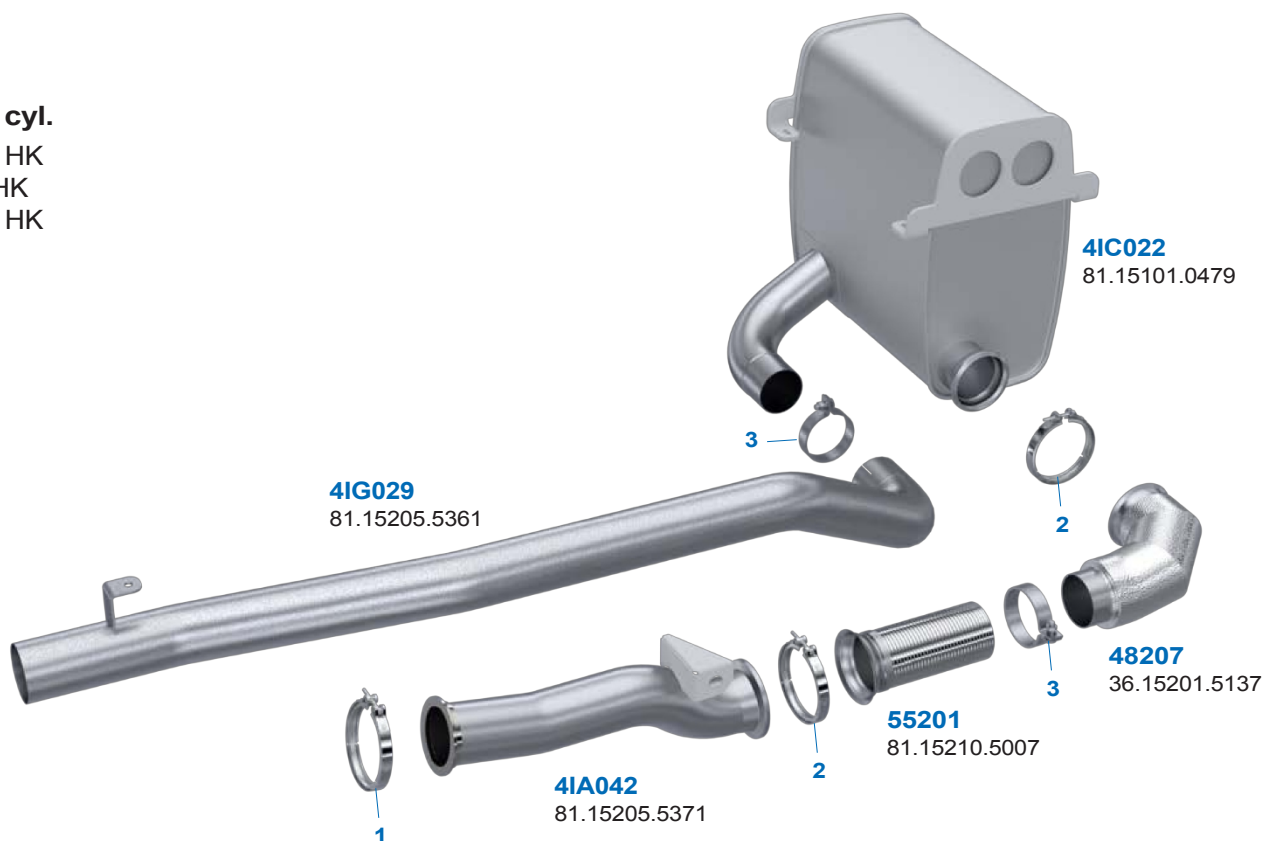
EURO 5 - Vandret

4x2



Køretøjets motor

**D2676 LOH**  
**12,4 ltr. / 6 cyl.**  
 324 KW/440 HK  
 353KW/480HK  
 371 KW/505 HK



## Mekatronik



**Dinex nr:** 47043  
**OE-nr:** 81.27421.0263  
**Type:** Temperatursensor



**Dinex nr:** 47030  
**OE-nr:** 51.15408.0009  
**Type:** NOx-sensor



**Dinex nr:** 47054  
**OE-nr:** 51.27421.0223  
**Type:** Tryksensor

## Tilbehør

nr..	Dinex nr.	OE nr.	Type
1.	4IL040	51.97445.0073	Klemme
2.	80921	06.67410.4153	Klemme
3.	99714	81.97420.0152	Klemme

# MAN

## Lion 4 city 12m / 18m / 13m / 19m

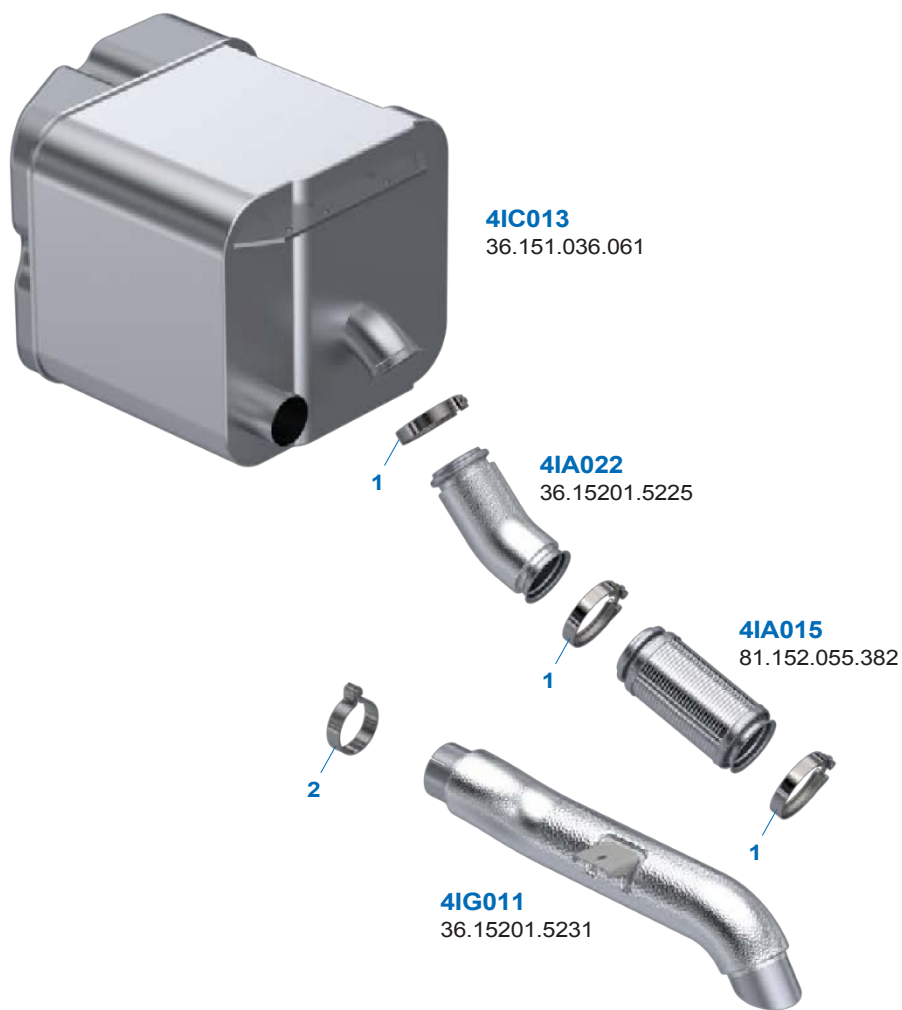
EURO 6 - Vandret

4x2



Køretøjets motor

**D0836 LOH**  
**6,9 ltr. / 6 cyl.**  
213 kW / 290 hk



**4IC013**  
36.151.036.061

**4IA022**  
36.15201.5225

**4IA015**  
81.152.055.382

**4IG011**  
36.15201.5231

### Mekatronik



**Dinex nr:** 47045  
**OE-nr:** 51.27421.0343  
**Type:** Temperatursensor



**Dinex nr:** 4IL018  
**OE-nr:** 51.15408-0018  
**Dinex no:** 47032  
**OE no:** 51.15408.0019  
**Type:** NOx Sensor



**Dinex no:** 47051  
**OE no:** 51.27421.0331  
**Type:** Tryk Sensor

### Tilbehør

nr..	Dinex nr.	OE nr.	Type
1.	4IL027	66.7434.8127	Klemme
2.	99700	81.97450.0034	Klemme



**Dinex no:** 4IP004  
**OE-nr:** 81.15403.6150,  
81.15403.6145, 81.15403.6147  
**Type:** Pumpe til AdBlue®



**Dinex nr:** 4IT000  
**OE-nr:** 81.15405.6011,  
81.15405.6012  
**Type:** Injektor til AdBlue®

### Dinex dieselpartikelfilter

**Dinex nr:** 4II015 / Ny  
**Dinex nr:** 4II015-RX / renoveret



**OE-nr:** 81.15103.0162  
**Type:** Dieselpartikelfilter

Producenternes varenumre er kun angivet som reference.

EURO 6 - Vandret

4x2



Køretøjets motor

**D2066 LUH**

**10,5 ltr. / 6 cyl.**

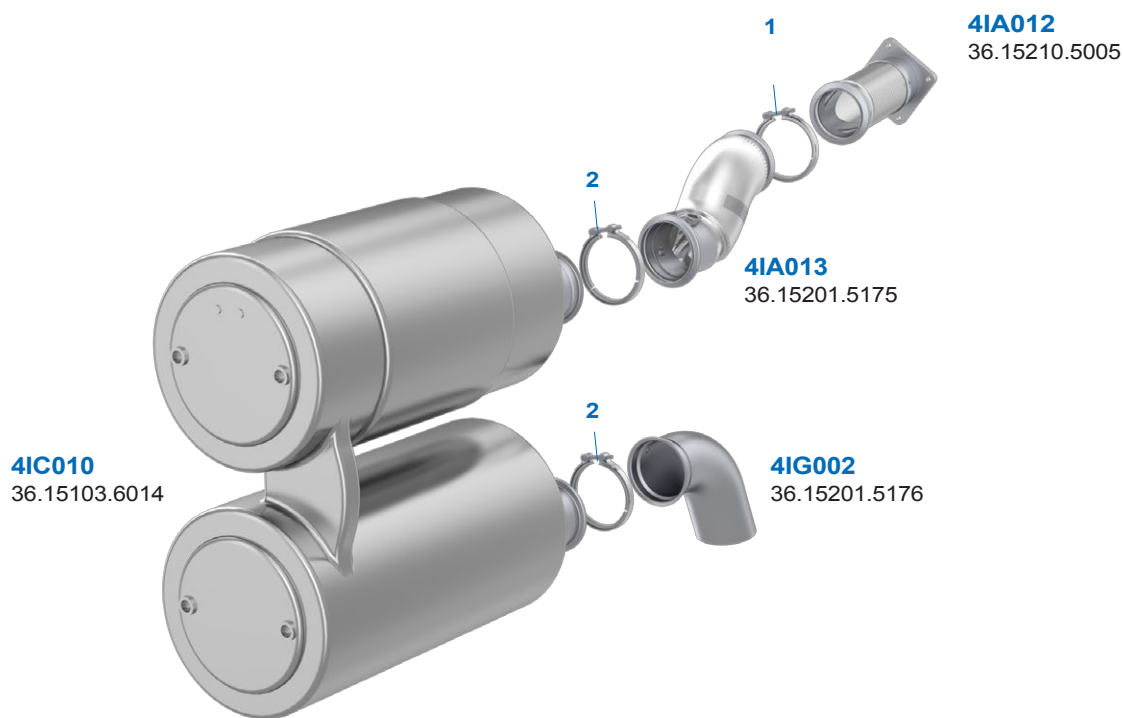
206 KW / 280 HK

235 KW / 320 HK

substrater  
Indbyggede



SCR med ASC  
411014



## Dinex dieselpartikelfiltersæt

Dinex nr: 411001 / Ny

Dinex nr: 411001-RX / renoveret



OE-nr: 81.15103.0107,  
81.15103.9107,81.15103.0128

Type: Dieselpartikelfilter

Seat nummer:  
41U005



**Dinex nr:** 41L053  
**OE-nr:** 36.97420.0005  
**Type:** Klemme



**Dinex nr:** 41L055  
**OE-nr:** 36.15103.0010  
**Type:** Pakning



**Dinex nr:** 41L054  
**OE-nr:** 36.15103.0009  
**Type:** Pakning



**Dinex nr:** 41L061  
**OE-nr:** 36.15103.0011  
**Type:** Ring

## Mekatronik



**Dinex nr:** 47045  
**OE-nr:** 51.27421.0343  
**Type:** Temperatursensor



**Dinex nr:** 41L018  
**OE-nr:** 51.15408.0018  
**Dinex no:** 47032  
**OE no:** 51.15408.0019  
**Type:** NOx Sensor



**Dinex nr:** 47051  
**OE-nr:** 51.27421.0331  
**Type:** Tryksensor

## Tilbehør

nr..	Dinex nr.	OE nr.	Type
1.	41L027	06.67434.8127	Klemme
2.	68835	06.67419.0006	Klemme



**Dinex nr:** 41P007  
**OE-nr:** 81.15403.6139  
**Type:** Pumpe til AdBlue®



**Dinex nr:** 41T020  
**OE-nr:** 36.15405.5000  
**Type:** Injektør til AdBlue®

EURO 6 - Vandret

4x2



Køretøjets motor

**D2066 LUH**  
**10,5 ltr. / 6 cyl.**

206 KW / 280 HK  
235 KW / 320 HK  
264 KW / 360 HK  
294 KW / 400 HK



Indbyggede substrater

SCR med ASC  
41I014



## Dinex dieselpartikelfiltersæt

Dinex nr: 41I001 / Ny  
Dinex nr: 41I001-RX / renoveret



OE-nr: 81.15103.0107,  
81.15103.9107,81.15103.0128  
Type: Dieselpartikelfilter

Seat nummer:  
41U005



Dinex nr: 41L053  
OE-nr: 36.97420.0005  
Type: Klemme

Dinex nr: 41L055  
OE-nr: 36.15103.0010  
Type: Pakning

Dinex nr: 41L054  
OE-nr: 36.15103.0009  
Type: Pakning

Dinex nr: 41L061  
OE-nr: 36.15103.0011  
Type: Ring

## Mekatronik



Dinex nr: 47046  
OE-nr: 51.27421.0342  
Type: Temperatursensor

Dinex nr: 47031  
OE-nr: 51.15408.0017  
Dinex nr: 47034  
OE-nr: 51.15408.0016  
Type: NOx-sensor

Dinex nr: 47051  
OE-nr: 51.27421.0331  
Type: Tryksensor

## Tilbehør

nr..	Dinex nr.	OE nr.	Type
1.	41L027	06.67434.8127	Klemme
2.	68835	06.67419.0006	Klemme
3.	70804	06.67419.0009	Klemme



Dinex nr: 41P007  
OE-nr: 81.15403.6139  
Type: Pumpe til AdBlue®

Dinex nr: 41T020  
OE-nr: 36.15405.5000  
Type: Injektor til AdBlue®



## EURO 6 - Vandret

4x2 - 6x2



### Køretøjets motor

**D2676 LOH36**

**12,4 ltr. / 6 cyl.**

316 KW / 430 HK

346 KW / 470 HK

375 KW / 510 HK

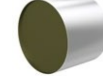


## Indbyggede substrater

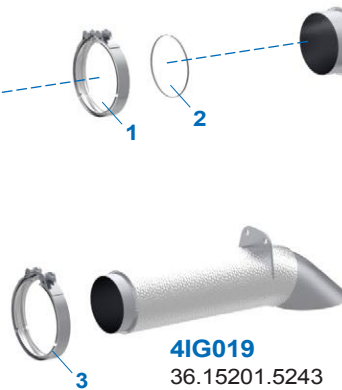
DOC  
9AA032



SCR med ASC  
9AA092



**4IC015**  
36.15103.6058



**4IG019**  
36.15201.5243



**4IA040**  
36.15201.5251



**4IA000**  
81.15210.5016



**4IA039**  
36.15201.5254

## Dinex dieselpartikelfiltersæt

Dinex nr: 4II001 / Ny  
Dinex nr: 4II001-RX / renoveret



OE-nr: 81.15103.0107,  
81.15103.9107, 81.15103.0128  
Type: Dieselpartikelfilter



Dinex nr: 4IL004  
OE-nr: 81.97420.0184  
Type: Klemme



Dinex nr: 4IL003  
OE-nr: 81.15901.0043  
Type: Pakning



Dinex nr: 4IL059  
OE-nr: 81.97420.0196  
Type: Klemme



Dinex nr: 4IL060  
OE-nr: 81.15901.0051  
Type: Pakning

Kit nummer: 4II007

## Mekatronik



Dinex nr: 47053  
OE-nr: 51.27421.0312  
Type: Temperatursensor



Dinex nr: 47034  
OE-nr: 51.15408.0016  
Dinex nr: 47035  
OE-nr: 51.15408.0028  
Type: NOx-sensor



Dinex nr: 47051  
OE-nr: 51.27421.0331  
Type: Tryksensor

## Tilbehør

nr..	Dinex nr.	OE-nr.	Type
1.	68835	06.67419.0006	Klemme
2.	4IL002	81.15901.0042	Pakning
3.	4IL039	06.67434.9144	Klemme
4.	4IL026	36.15901.0003	Pakning
5.	4IL027	06.67434.8127	Klemme



Dinex nr: 4IP004  
OE-nr: 81.15403.6150,  
81.15403.6145, 81.15403.6147  
Type: Pumpe til AdBlue®



Dinex nr: 4IT021  
OE-nr: 81.15405.6009  
Type: Injektor til AdBlue®

EURO 6 - Vandret

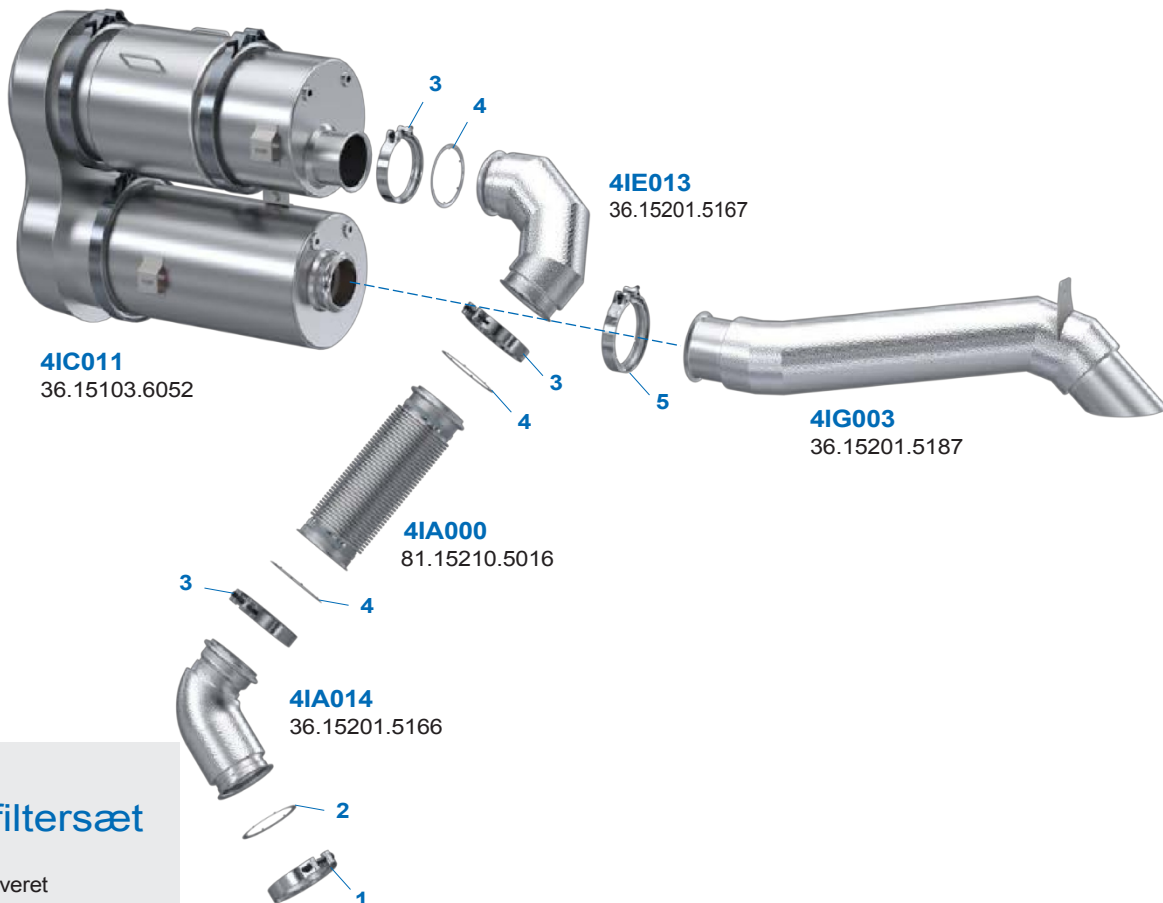
4x2 - 6x2



Køretøjets motor

**D2676 LOH36**  
**12,4 ltr. / 6 cyl.**

316 KW / 430 HK  
346 KW / 470 HK  
375 KW / 510 HK



### Dinex dieselpartikelfiltersæt

Dinex nr: 4II001 / Ny  
Dinex nr: 4II001-RX / renoveret



OE-nr: 81.15103.0107,  
81.15103.9107,81.15103.0128  
Type: Dieselpartikelfilter

Sætnummer:  
4I006



Dinex nr: 4IL004  
OE-nr: 81.97420.0184  
Type: Klemme



Dinex nr: 4IL003  
OE-nr: 81.15901.0043  
Type: Pakning



Dinex nr: 4IL063  
OE-nr: 36.15103.0034  
Type: Pakning



Dinex nr: 4IL062  
OE-nr: 36.97420.0007  
Type: Klemme



Dinex nr: 4IL064  
OE-nr: 36.15103.0037  
Type: Klemme



Dinex nr: 4IL065  
OE-nr: 36.15103.6033  
Type: Ring

### Mekatronik



Dinex nr: 47053  
OE-nr: 51.27421.0312  
Type: Temperatursensor



Dinex nr: 47034  
OE-nr: 51.15408.0016  
Type: NOx-sensor



Dinex nr: 47051  
OE-nr: 51.27421.0331  
Type: Tryksensor

### Tilbehør

nr..	Dinex nr.	OE-nr.	Type
1.	4IL027	06.67434.8127	Klemme
2.	4IL026	36.15901.0003	Pakning
3.	68835	06.67419.0006	Klemme
4.	4IL002	81.15901.0042	Pakning
5.	4IL039	06.67434.9144	Klemme



Dinex nr: 4IP004  
OE-nr: 81.15403.6150,  
81.15403.6145, 81.15403.6147  
Type: Pumpe til AdBlue®



Dinex nr: 4IT021  
OE-nr: 81.15405.6009  
Type: Injektor til AdBlue®

A photograph of a Mercedes-Benz bus, overlaid with a blue tint. The bus is shown from a front-three-quarter view, parked on a street. The Mercedes-Benz logo is visible on the front grille.

**MERCEDES**

## Indhold **MERCEDES**

En helt unik ATS-løsning, der omfatter et udskifteligt DPF af siliciumcarbid i høj kvalitet, som giver større sodkapacitet med en PGM-belastning på samme niveau som OE og DOC og SCR for den højeste NOx-reduktion. DPF af siliciumcarbid giver en mere holdbar og effektiv DPF-løsning. Dinex tilbyder også et bredt udvalg af udstødningsrør og andre dele relateret til udstødningsystemer til Mercedes bybusser og turistbusser.

### Type/Model

CONNECTO .....	37
CITARO .....	38
CITARO 1 .....	39
CITARO LE .....	40
CITARO G .....	41
CITARO G / CONNECTO G .....	42
INTEGRO / INTOURO / INTOURO M / INTOURO L .....	43
INTEGRO L / TOURISMO / TRAVEGO / SETRA .....	44

EURO 6

4x2



Køretøjets motor

**OM936 H**  
**7,7 ltr. / 6 cyl.**

175 KW / 238 HK

200 KW / 272

HK

220 KW / 299

HK

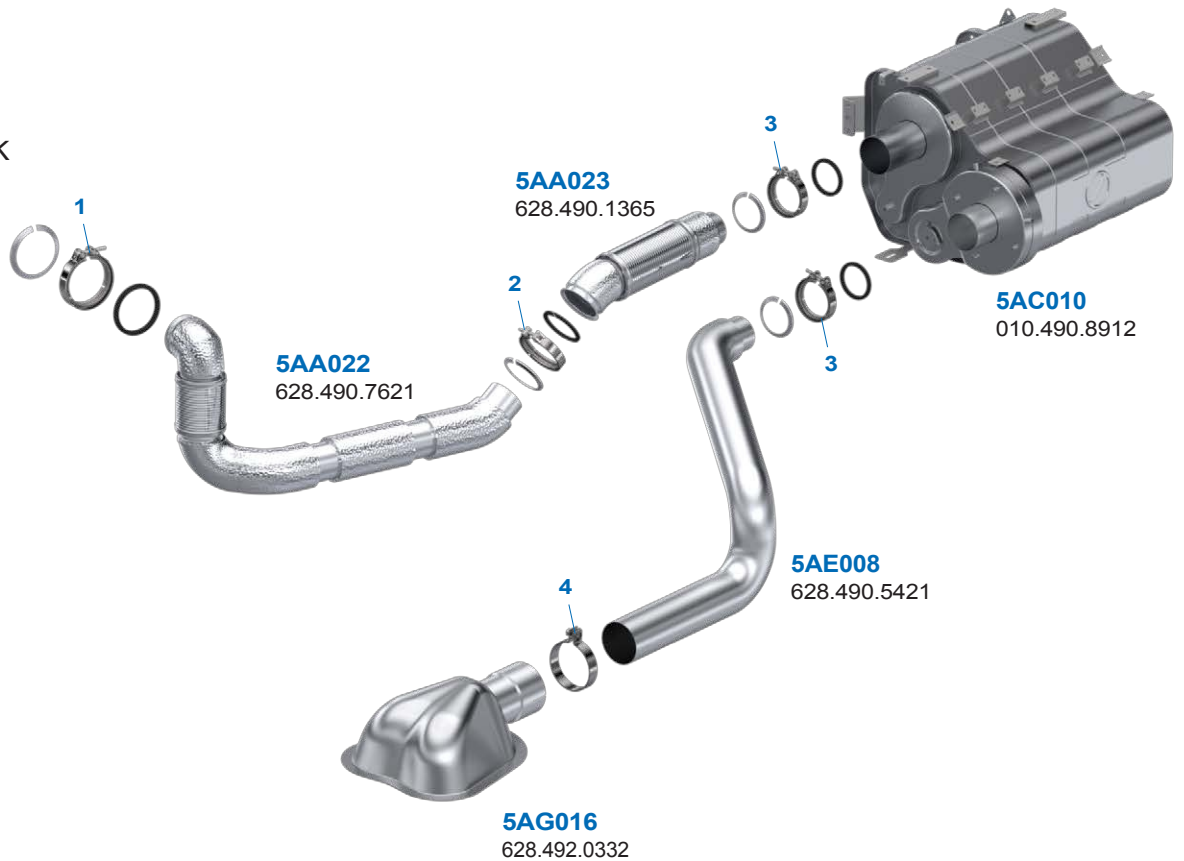
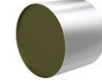


**Indbyggede substrater**

DOC  
9AA035



SCR med ASC  
9AA094



## Mekatronik

Dinex nr: 51073  
OE-nr: 008.542.4618  
Dinex nr: 51074  
OE-nr: 009.542.8918  
Dinex nr: 51075  
OE-nr: 009.542.8418  
Dinex nr: 51076  
OE-nr: 009.542.8818  
Type: Temperatursensor



Dinex nr: 51027



OE-nr: 009.153.0128  
Dinex nr: 51035  
OE-nr: 008.1539.928  
Type: NOx-sensor



Dinex nr: 51050  
OE-nr: 01.0153.0028  
Dinex nr: 51051  
OE-nr: 01.0153.0228  
Type: Tryk Sensor

## Tilbehør

nr..	Dinex nr.	OE nr.	Type
1.	5AL011	001.995.0702	Klemmesæt
2.	5AL013	002.995.7102	Klemmesæt
3.	5AL043	003.995.4002	Klemmesæt
4.	99730	311.490.7340	Klemme



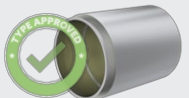
Dinex nr: 5AP002  
OE-nr: 000.140.4678,  
000.140.5078, 000.140.5778,  
000.140.5478, 000.140.7178,  
000.140.8178  
Type: Pumpe til AdBlue®



Dinex nr: 5AT000  
OE-nr: 000.140.5339,  
000.140.5439, 000.140.3939  
Type: Injektor til AdBlue®

## Dinex dieselpartikelfiltersæt

Dinex nr: 5AI003 / Ny  
Dinex nr: 5AI003-RX / renoveret



OE-nr: 001.490.7592  
Type: Dieselpartikelfilter



Dinex nr: 5AL004  
OE-nr: 001.995.4544  
Type: Klemme



Dinex nr: 35822  
OE-nr: 680.995.0202  
Type: Klemme



Dinex nr: 5AL005  
OE-nr: 000.491.1380  
Type: Pakning

Sætnummer:  
5AL029

EURO 6

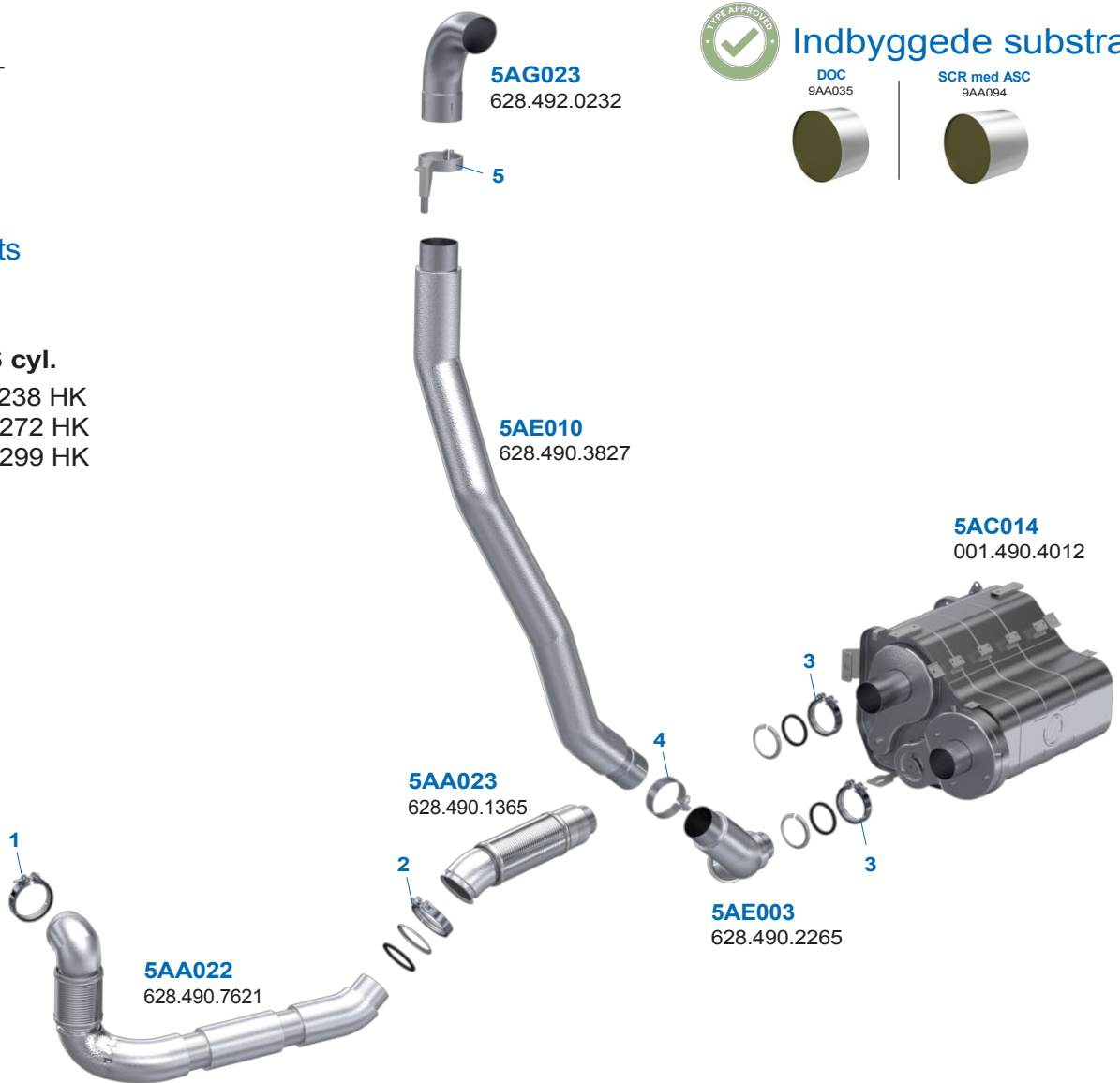
4x2



Køretøjets motor

**OM936 H**  
7,7 ltr. / 6 cyl.

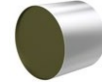
175 KW / 238 HK  
200 KW / 272 HK  
220 KW / 299 HK



**Indbyggede substrater**

DOC  
9AA035

SCR med ASC  
9AA094



**5AG023**  
628.492.0232

**5AE010**  
628.490.3827

**5AC014**  
001.490.4012

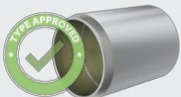
**5AA023**  
628.490.1365

**5AE003**  
628.490.2265

**5AA022**  
628.490.7621

## Dinex dieselpartikelfiltersæt

Dinex nr: 5AI012 / Ny  
Dinex nr: 5AI012-RX / Renoveret



OE-nr: 002.490.4292  
Type: Dieselpartikelfilter



Dinex nr: 5AL004  
OE-nr: 001.995.4544  
Type: Klemme



Dinex nr: 35822  
OE-nr: 680.995.0202  
Type: Klemme



Dinex nr: 5AL005  
OE-nr: 000.491.1380  
Type: Pakning

Sætnummer:  
5AL029

## Mekatronik



Dinex nr: 51073  
OE-nr: 008.542.4618  
Dinex nr: 51074  
OE-nr: 009.542.8918  
Dinex nr: 51075  
OE-nr: 009.542.8418  
Type: Temperatursensor



Dinex nr: 51027  
OE-nr: 009.153.0128  
Dinex no: 51035  
OE-nr: 008.153.9928  
Type: NOx Sensor



Dinex nr: 51050  
OE-nr: 01.0153.0028  
Dinex no: 51051  
OE no: 01.0153.0228  
Type: Tryksensor

## Tilbehør

nr..	Dinex nr.	OE nr.	Type
1.	5AL011	001.995.0702	Klemme
2.	5AL013	002.995.7102	Klemmesæt
3.	5AL012	003.995.0902	Klemmesæt
4.	99710	628.995.3502	Pakning
5.	5AL061	311.490.5340	Klemme



Dinex no: 5AP002  
OE-nr: 000.140.4678,  
000.140.5078, 000.140.5778,  
000.140.5478, 000.140.7178,  
000.140.8178  
Type: Pumpe til AdBlue®



Dinex nr: 5AT000  
OE-nr: 000.140.5339,  
000.140.5439, 000.140.3939  
Type: Injektor til AdBlue®

EURO 6

4x2



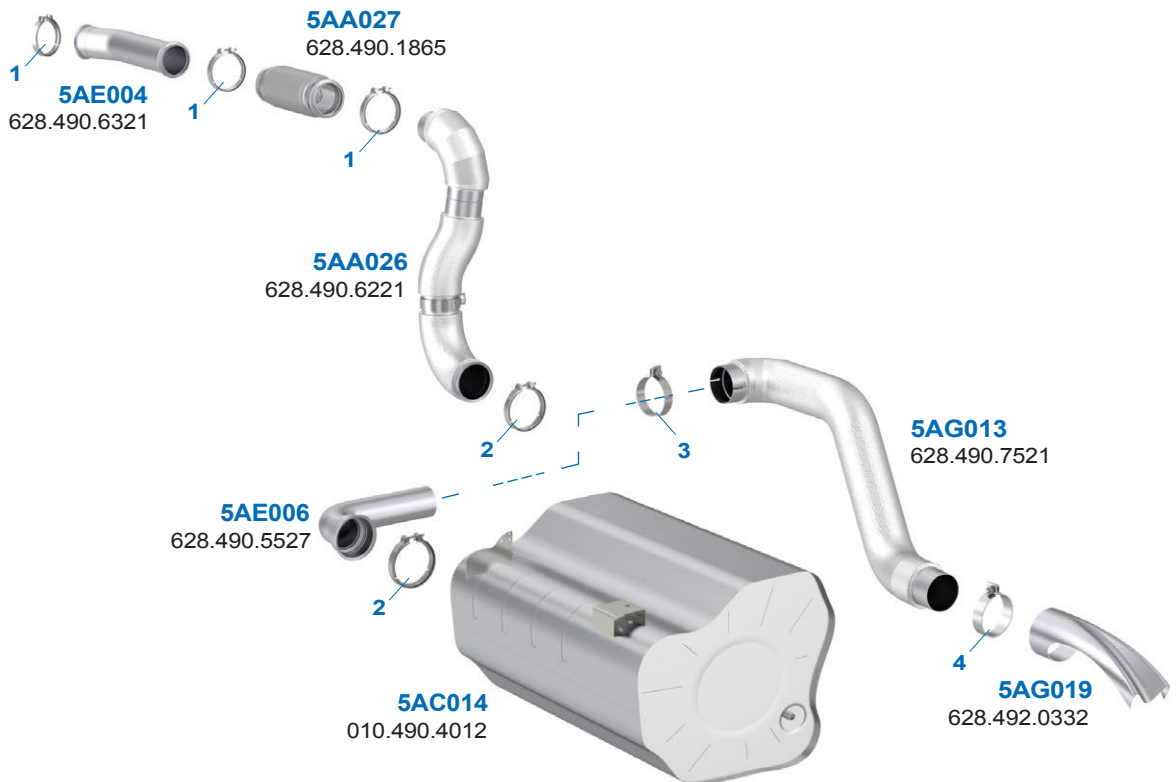
Køretøjets motor

**OM 936 H / 7,7 ltr. / 6 cyl.**

175 KW / 238 HK

200 KW / 272 HK

220KW /299HK

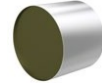


Indbyggede substrater

DOC  
9AA035



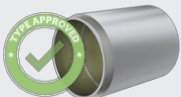
SCR med ASC  
9AA094



## Dinex dieselpartikelfiltersæt

Dinex nr: 5AI003 / Ny

Dinex nr: 5AI003-RX / renoveret



OE-nr: 001.490.7592  
Type: Dieselpartikelfilter



Dinex nr: 5AL004  
OE-nr: 001.995.4544  
Type: Klemme



Dinex nr: 35822  
OE-nr: 680.995.0202  
Type: Klemme



Dinex nr: 5AL005  
OE-nr: 000.491.1380  
Type: Pakning

Sætnummer:  
5AL029

## Mekatronik



Dinex nr: 51073  
OE-nr: 008.542.4618  
Dinex nr: 51074  
OE-nr: 009.542.8918  
Dinex nr: 51075  
OE-nr: 009.542.8418  
Dinex nr: 51076  
OE-nr: 009.542.8818  
Type: Temperatursensor



Dinex nr: 51035  
OE-nr: 008.153.9928,  
010.153.9428  
Dinex nr: 51027  
OE-nr: 009.153.0128,  
010.153.9628  
Type: NOx-sensor



Dinex nr: 51051  
OE-nr: 010.153.0228  
Type: Tryksensor

## Tilbehør

nr..	Dinex nr.	OE nr.	Type
1.	5AL011	001.995.0702	Klemme
2.	5AL012	003.995.0902	Klemme
3.	5AL056	628.995.1902	Klemme
4.	5AL057	628.995.3502	Klemme



Dinex nr: 5AP002  
OE-nr: 000.140.4678,  
000.140.5078, 000.140.5778,  
000.140.5478, 000.140.7178,  
000.140.8178  
Type: Pumpe til AdBlue®



Dinex nr: 5AT000  
OE-nr: 000.140.5339,  
000.140.5439, 000.140.3939  
Type: Injektor til AdBlue®

EURO 6

4x2



Køretøjets motor

**OM936 H**

**7,7 ltr. / 6 cyl.**

175 KW / 238 HK

200 KW / 272 HK

220 KW / 299 HK

OE-nr: 008.153.9928

Dinex nr: 51027

OE no: 009.153.0128

Type: NOx-sensor

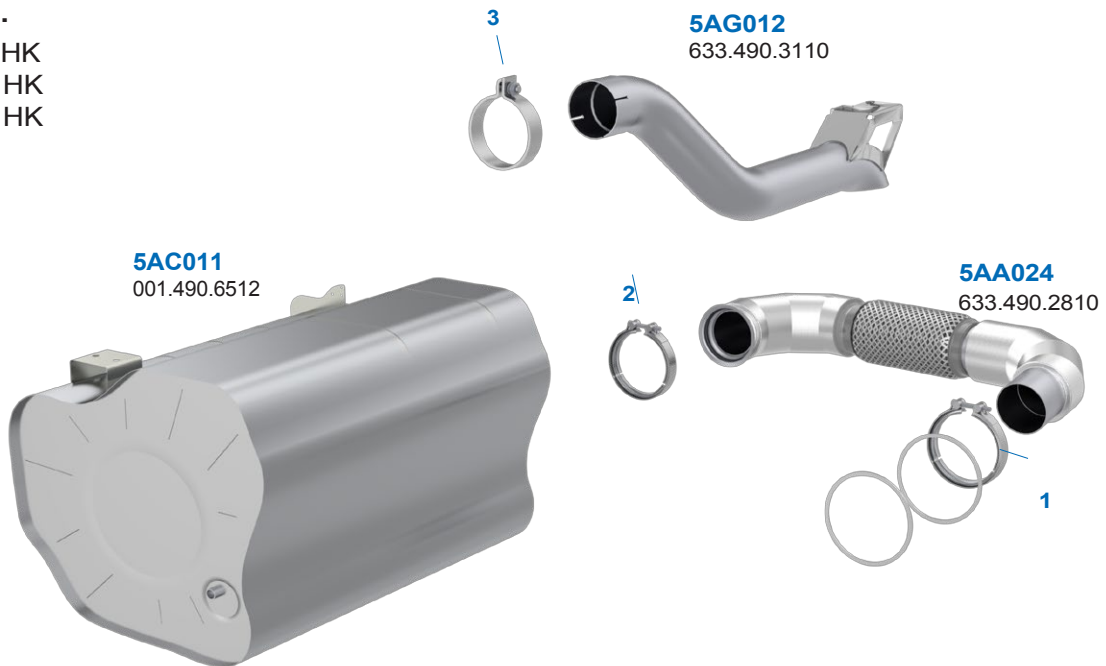
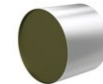


Indbyggede substrater

DOC  
9AA035



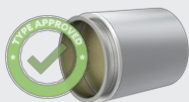
SCR med ASC  
9AA094



## Dinex dieselpartikelfiltersæt

Dinex nr: 5AI004 / Ny

Dinex nr: 5AI004-RX / Renoveret



OE-nr: 001.490.2992  
Type: Dieselpartikelfilter  
Teknologi: HP-SIC



Dinex nr: 5AL004  
OE-nr: 001.995.5744,  
001.995.4444  
Type: Klemme



Dinex nr: 35822  
OE-nr: 680.995.0202  
Type: Klemme



Dinex nr: 5AL005  
OE-nr: 000.491.1380  
Type: Pakning

Sætnummer:  
5AL029

## Mekatronik

Dinex nr: 51083

OE-nr: 010.542.1618

Dinex nr: 51077

OE-nr: 010.542.1718

Dinex nr: 51078

OE-nr: 010.542.1818

Dinex nr: 51079

OE-nr: 010.542.1918

Type: Temperatursensor



Dinex nr: 51035

OE-nr: 008.153.9928

Dinex nr: 51027

OE no: 009.153.0128

Type: NOx-sensor



Dinex nr: 51050

OE-nr: 01.0153.0028

Dinex nr: 51051

OE-nr: 01.0153.0228

Type: Tryk Sensor



## Tilbehør

nr..	Dinex nr.	OE nr.	Type
1.	5AL012	003.995.0902	Klemmesæt
2.	5AL011	001.995.0702	Klemme
3.	5AL035	949.492.0040	Klemme

Dinex nr: 5AP002

OE-nr: 000.140.4678,  
000.140.5078, 000.140.5778,  
000.140.5478, 000.140.7178,  
000.140.8178

Type: Pumpe til AdBlue®



Dinex nr: 5AT000

OE-nr: 000.140.5339,  
000.140.5439, 000.140.3939

Type: Injektor til AdBlue®



EURO 6

4x2



Køretøjets motor

**OM470 LA**

**10,7 ltr. / 6 cyl.**

240 KW / 326 HK

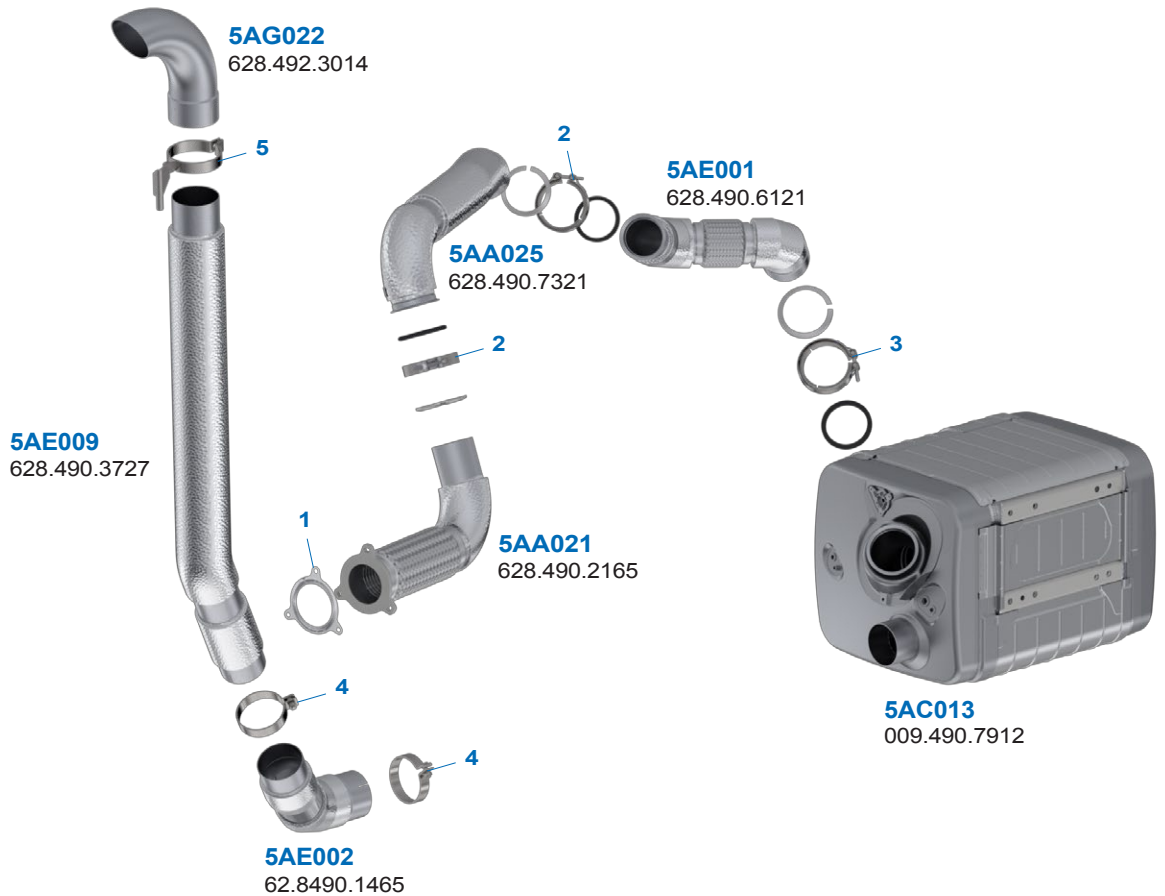
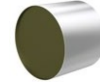
265 KW / 360 HK



Indbyggede substrater

DOC  
9AA0

SCR med ASC  
9AA094



## Dinex dieselpartikelfiltersæt

Dinex nr: 5AI005 / Ny

Dinex nr: 5AI005-RX / Renoveret



OE-nr: 001.490.7092,  
001.490.8392, 001.490.5292

Type: Dieselpartikelfilter

Teknologi: HP-SIC

Dinex nr: 5AL004

OE-nr: 001.995.5744,  
001.995.4444

Type: Klemme

Dinex nr: 5AL003

OE-nr: 000.995.3933,  
000.995.1833

Type: Klemme

Dinex nr: 50902

OE-nr: 000.491.1580

Type: Pakning

Sætnummer:  
5AL031

## Mekatronik



Dinex nr: 51088

OE-nr: 009.542.8518

Dinex nr: 51081

OE-nr: 008.542.1318

Dinex nr: 51082

OE-nr: 008.542.1418

Type: Temperatursensor



Dinex nr: 51027

OE-nr: 009.153.0128

Dinex nr: 51035

OE-nr: 008.153.9928

Type: NOx-sensor



Dinex nr: 51050

OE-nr: 01.0153.0028

Dinex nr: 51054

OE-nr: 01.0153.0128

Type: Tryksensor

## Tilbehør

nr..	Dinex nr.	OE nr.	Type
1.	5AL037	470.142.0480	Pakning
2.	5AL013	003.995.4402	Klemme t
3.	5AL011	001.995.0702	Klemme t
4.	99730	942.492.0140	Klemm
5.	5AL054	311.490.8540	Klemm

e



Dinex nr: 5AP006

OE-nr: 000.140.5578

Type: Pumpe til AdBlue®



Dinex nr: 5AT000

OE-nr: 000.140.5339,  
000.140.5439, 000.140.3939

Type: Injektor til AdBlue®



EURO 6

4x2 - 6x2



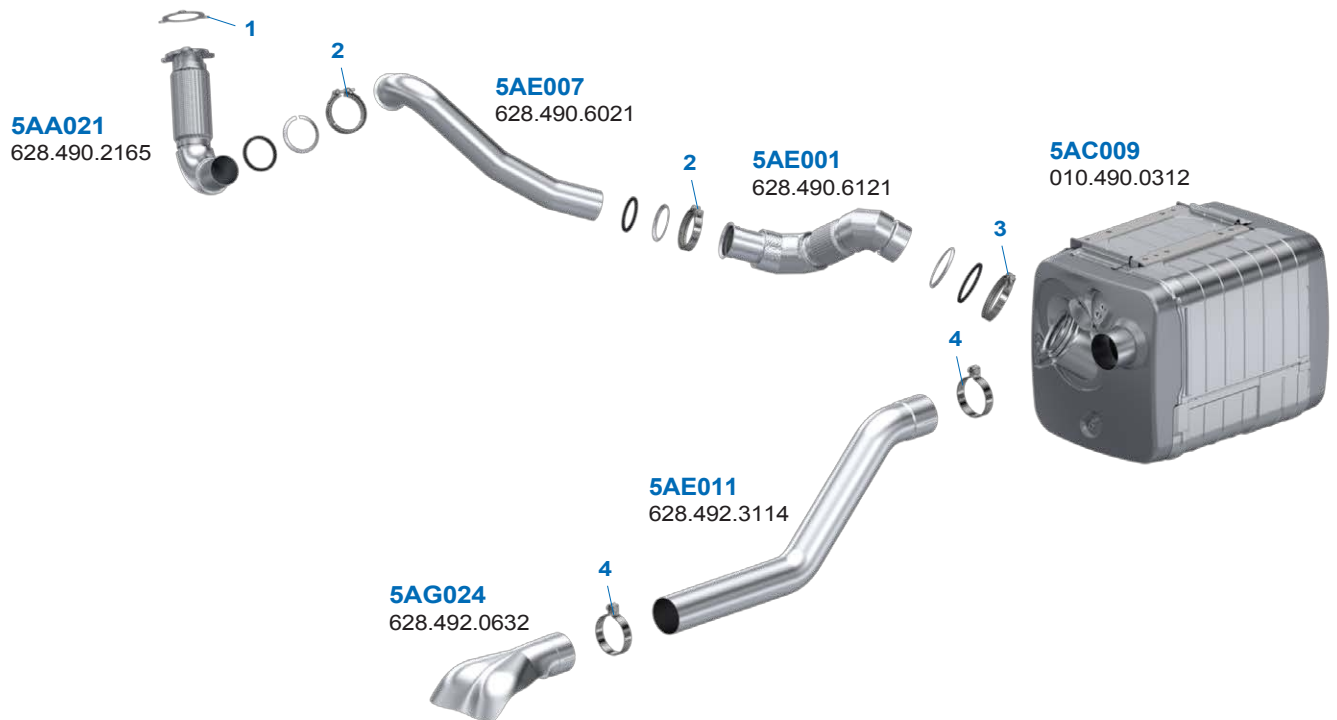
Køretøjets motor

**OM470 LA**

**10,7 ltr. / 6 cyl.**

240 KW / 326 HK

265 KW / 360 HK



Indbyggede  
substrater

DOC

SCR med ASC

9AA035

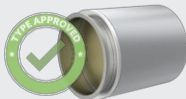
9AA094



## Dinex dieselpartikelfiltersæt

Dinex nr: 5AI007 / Ny

Dinex nr: 5AI007-RX / Renoveret



OE-nr: 002.490.3892  
Type: Dieselpartikelfilter  
Teknologi: HP-SiC



Dinex nr: 50902  
OE-nr: 000.491.1580  
Type: Klemme



Dinex nr: 5AL055  
OE-nr: 000.995.1833  
Type: Klemme



Dinex nr: 5AL021  
OE-nr: 000.491.1280  
Type: Pakning

Sætnummer:  
5AL062

## Mekatronik



Dinex nr: 51088  
OE-nr: 009.542.8518  
Dinex nr: 51081  
OE-nr: 008.542.1318  
Dinex nr: 51082  
OE-nr: 008.542.1418  
Type: Temperatursensor



Dinex nr: 51027  
OE-nr: 009.153.0128  
Dinex nr: 51035  
OE-nr: 008.153.9928  
Type: NOx-sensor



Dinex nr: 51050  
OE-nr: 01.0153.0028  
Dinex nr: 51054  
OE-nr: 01.0153.0128  
Type: Tryk Sensor

## Tilbehør

nr..	Dinex nr.	OE nr.	Type
1.	5AL037	470.142.0480	Pakning
2.	5AL013	002.995.7102	Klemmesæt
3.	5AL028	003.995.0702	Klemmesæt
4.	99730	311.490.7340	Klemme



Dinex nr: 5AP002  
OE-nr: 000.140.4678,  
000.140.5078, 000.140.5778,  
000.140.5478, 000.140.7178,  
000.140.8178  
Type: Pumpe til AdBlue®



Dinex nr: 5AT000  
OE-nr: 000.140.5339,  
000.140.5439, 000.140.3939  
Type: Injektør til AdBlue®

EURO 6

4x2



Køretøjets motor

**OM936 H**

**7,7 ltr. / 6 cyl.**

175 KW 238 HK

200 KW 272

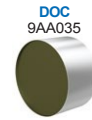
220 KW HK

299

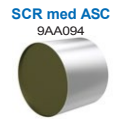
HK



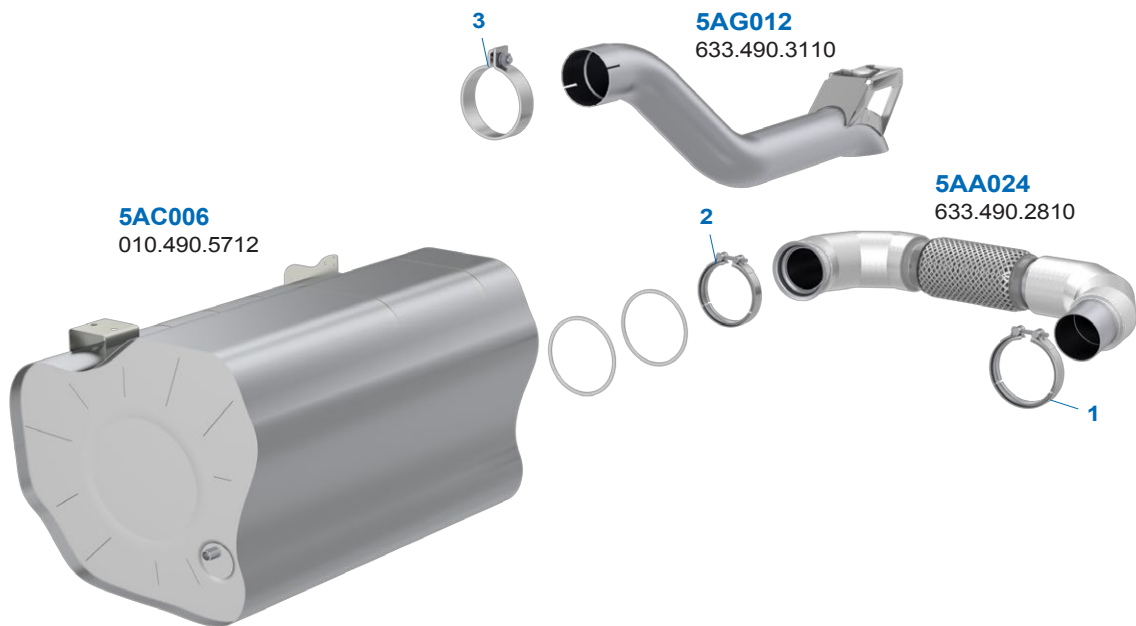
Indbyggede  
substrater



DOC  
9AA035



SCR med ASC  
9AA094



**5AC006**  
010.490.5712

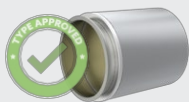
**5AG012**  
633.490.3110

**5AA024**  
633.490.2810

## Dinex dieselpartikelfiltersæt

Dinex nr: 5AI011 / Ny

Dinex nr: 5AI011-RX / Renoveret



OE-nr: 002.490.4192  
Type: Dieselpartikelfilter  
Teknologi: HP-SIC



Dinex nr: 5AL004  
OE-nr: 001.995.5744,  
001.995.4444  
Type: Klemme



Dinex nr: 35822  
OE-nr: 680.995.0202  
Type: Klemme



Dinex nr: 5AL005  
OE-nr: 000.491.1380  
Type: Pakning

Sætnummer:  
5AL029

## Mekatronik



Dinex nr: 51083  
OE-nr: 010.542.1618  
Dinex nr: 51077  
OE-nr: 010.542.1718  
Dinex nr: 51078  
OE-nr: 010.542.1818  
Dinex nr: 51079  
OE-nr: 010.542.1918  
Type: Temperatursensor



Dinex nr: 51028  
OE-nr: 010.153.1528  
Dinex nr: 51029  
OE-nr: 010.153.1728  
Type: NOx-sensor



Dinex nr: 51050  
OE-nr: 01.0153.0028  
Dinex nr: 51051  
OE-nr: 01.0153.0228  
Type: Tryk Sensor

## Tilbehør

nr..	Dinex nr.	OE nr.	Type
1.	5AL012	003.995.0902	Klemme
2.	5AL011	001.995.0702	Klemmesæt
3.	5AL035	949.492.0040	Klemme



Dinex nr: 5AP002  
OE-nr: 000.140.4678,  
000.140.5078, 000.140.5778,  
000.140.5478, 000.140.7178,  
000.140.8178  
Type: Pumpe til AdBlue®



Dinex nr: 5AT000  
OE-nr: 000.140.5339,  
000.140.5439, 000.140.3939  
Type: Injektor til AdBlue®

EURO 6

4x2



Køretøjets motor

**OM470 LA**  
**10,7 ltr. / 6 cyl.**

240 KW / 326

HK

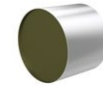
265 KW / 360 HK



**Indbyggede substrater**

DOC  
9AA035

SCR med ASC  
9AA094



1

**5AA020**  
629.490.3510



**5AC007**  
001.490.0412



**5AA024**  
633.490.2810

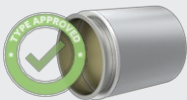
3

**5AG007**  
629.490.0427



### Dinex dieselpartikelfiltersæt

Dinex nr: 5AI007 / Ny  
Dinex nr: 5AI007-RX / renoveret



OE-nr: 002.490.3892  
Type: Dieselpartikelfilter  
Teknologi: HP-SIC



Dinex nr: 50902  
OE-nr: 000.491.1580  
Type: Klemme



Dinex nr: 5AL055  
OE-nr: 000.995.1833  
Type: Klemme



Dinex nr: 5AL021  
OE-nr: 000.491.1280  
Type: Pakning

Sætnummer:  
5AL062

### Mekatronik



Dinex nr: 51080  
OE-nr: 008.542.1018  
Dinex nr: 51081  
OE-nr: 008.542.1318  
Dinex nr: 51082  
OE-nr: 008.542.1418  
Type: Temperatursensor



Dinex nr: 51027  
OE-nr: 009.153.0128  
Dinex no: 51035  
OE no: 008.153.9928  
Type: NOx-sensor



Dinex nr: 51050  
OE-nr: 01.0153.0028  
Dinex nr: 51054  
OE-nr: 01.0153.0128  
Type: Tryk Sensor

### Tilbehør

nr..	Dinex nr.	OE nr.	Type
1.	5AL036	471.142.0580	Pakning
2.	5AL028	003.995.0702	Klemmesæt
3.	99730	942.492.0140	Klemme



Dinex nr: 5AP002  
OE-nr: 000.140.4678,  
000.140.5078, 000.140.5778,  
000.140.5478, 000.140.7178,  
000.140.8178  
Type: Pumpe til AdBlue®



Dinex nr: 5AT000  
OE-nr: 000.140.5339,  
000.140.5439, 000.140.3939  
Type: Injektør til AdBlue®

# SCANIA



## Indhold **SCANIA**

Den eneste ATS-enhed med både DPF og DOC, der nemt kan udskiftes uden skæring eller svejsning, hvilket giver den længste levetid. Flexrørene er fremstillet af rustfrit stål af høj kvalitet, viklet og testet til mindste detalje, hvilket bidrager til fordelene ved udskiftelige substrater. Direkte erstatning for OE-enhed. Dinex tilbyder også alle udstødningsrør og andre dele relateret til udstødningssystemet til Scania-busser.

### Type/Model

N (NUD 6.7L).....	46
N.....	47
N (NUB).....	48
N (NUD 9.3L).....	49
K.....	50

EURO 6

4x2 - 6x2

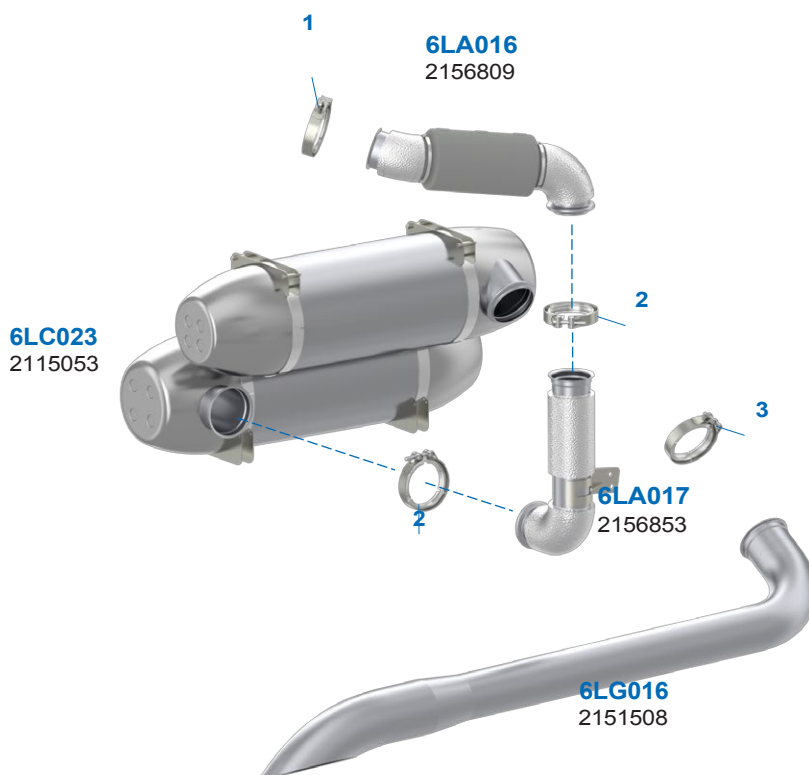
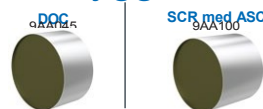


Køretøjets motor

**D7**  
6,7 ltr. / 6 cyl.  
205 KW / 280 HK



Indbyggede substrater



## Dinex dieselpartikelfiltersæt

Dinex nr: 2AI003 / Ny  
Dinex nr: 2AI003-RX / renoveret



**OE-nummer:** 2274555  
**Type:** Dieselpartikelfilter  
**Teknologi:** HP-SiC



**Dinex nr:** 6LL011  
**Type:** Klemme



**Dinex nr:** 6LL012  
**Type:** Pakning

Sætnummer:  
2AL022 OE-nr:  
1976845

## Mekatronik



**Dinex nr:** 67045  
**OE-nummer:** 2277896  
**Dinex nr:** 67046  
**OE-nummer:** 2277780  
**Type:** Temperatursensor



**Dinex nr:** 67035  
**OE-nummer:** 2462239  
**Dinex nr:** 67037  
**OE-nummer:** 2382082  
**Type:** NOx-sensor



**Dinex nr:** 67051  
**OE-nummer:** 2277783  
**Type:** Tryksensor

## Tilbehør

nr..	Dinex nr.	OE nr.	Type
1.	6LL022	2197729	Klemme
2.	6LL013	2263307	Klemme
3.	6LL027	2092177	Klemme



**Dinex nr:** 6LP002  
**OE-nummer:** 2660146  
**Type:** Pumpe til AdBlue®



**Dinex nr:** 6LT017  
**OE no:** 2307569  
**Type:** Injektor til AdBlue®

EURO 6

4x2



Køretøjets motor

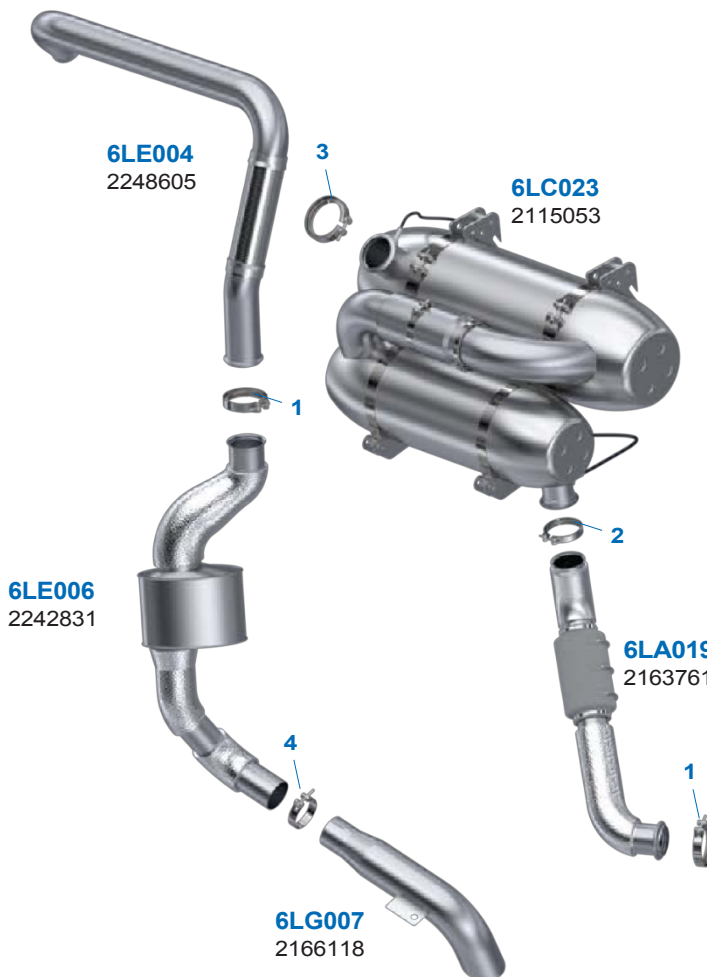
**D7**  
**6,7 ltr. / 6 cyl.**  
 205 KW / 280 HK



Indbyggede substrater

DOC  
9AA045

SCR med ASC  
9AA100



## Dinex dieselpartikelfiltersæt

Dinex nr: 2AI003 / Ny  
 Dinex nr: 2AI003-RX / renoveret



OE-nummer: 2274555  
 Type: Dieselpartikelfilter  
 Teknologi: HP-SiC



Dinex nr: 6LL011  
 Type: Klemme



Dinex nr: 6LL012  
 Type: Pakning

Sætnummer:  
2AL022 OE-nr:  
1976845

## Mekatronik



Dinex nr: 67045  
 OE-nummer: 2277896  
 Dinex nr: 67046  
 OE-nummer: 2277780  
 Type: Temperatursensor



Dinex nr: 67035  
 OE-nummer: 2462239  
 Dinex nr: 67037  
 OE-nummer: 2382082  
 Type: NOx-sensor



Dinex nr: 67051  
 OE-nummer: 2277783  
 Type: Tryksensor

## Tilbehør

nr.	Dinex nr.	OE nr.	Type
1.	6LL013	2263307	Klemme
2.	6LL022	2197729	Klemme
3.	6LL027	2092177	Klemme
4.	6LL028	2134613	Klemme



Dinex nr: 6LP002  
 OE-nummer: 2660146  
 Type: Pumpe til AdBlue®



Dinex nr: 6LT017  
 OE no: 2307569  
 Type: Injektor til AdBlue®

EURO 6

4x2

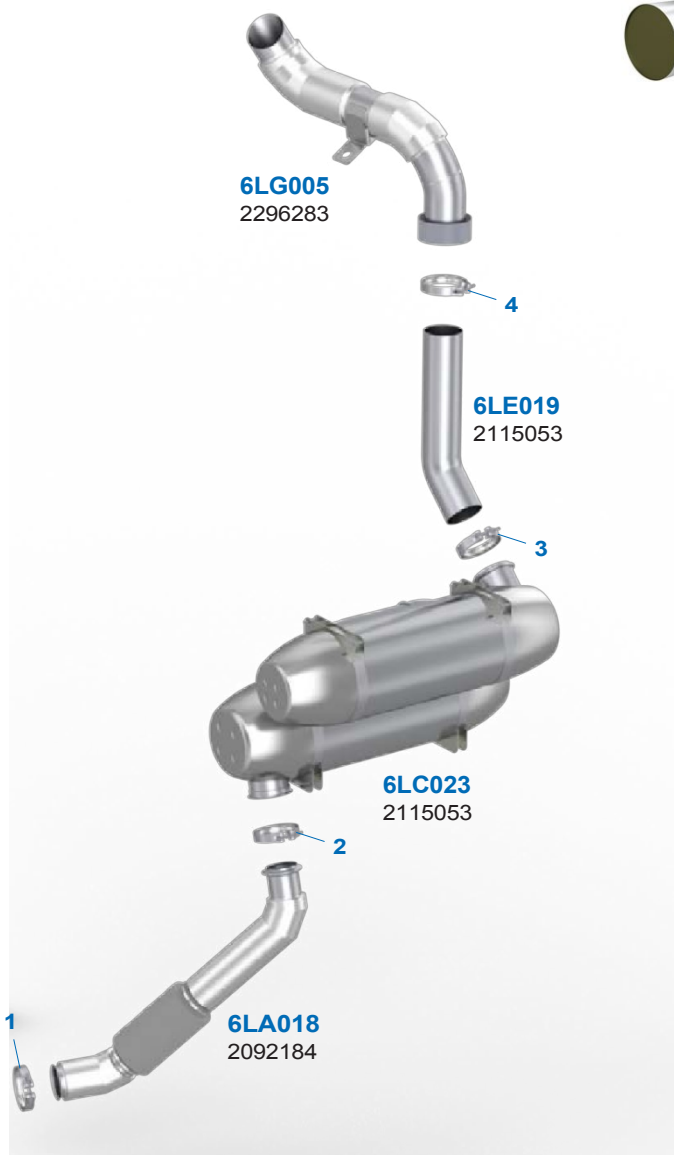
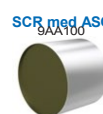


Køretøjets motor

**D7**  
**6,7 ltr. / 6 cyl.**  
 205 KW / 280 HK



Indbyggede substrater



## Dinex dieselpartikelfiltersæt

Dinex nr: 2AI003 / Ny  
 Dinex nr: 2AI003-RX / renoveret



**OE-nummer:** 2274555  
**Type:** Dieselpartikelfilter  
**Teknologi:** HP-SiC



**Dinex nr:** 6LL011  
**Type:** Klemme



**Dinex nr:** 6LL012  
**Type:** Pakning

Sætnummer:  
 2AL022 OE-nr:  
 1976845

## Mekatronik



**Dinex nr:** 67045  
**OE-nummer:** 2277896  
**Dinex nr:** 67046  
**OE-nummer:** 2277780  
**Type:** Temperatursensor



**Dinex nr:** 67035  
**OE-nummer:** 2462239  
**Dinex nr:** 67037  
**OE-nummer:** 2382082  
**Type:** NOx-sensor



**Dinex nr:** 67051  
**OE-nummer:** 2277783  
**Type:** Tryksensor

## Tilbehør

nr..	Dinex nr.	OE nr.	Type
1.	6LL022	2197729	Klemme
2.	6LL013	2263307	Klemme
3.	6LL027	2092177	Klemme
4.	99921	1779825	Klemme



**Dinex nr:** 6LP002  
**OE-nummer:** 2660146  
**Type:** Pumpe til AdBlue®



**Dinex nr:** 6LT017  
**OE no:** 2307569  
**Type:** Injektor til AdBlue®

EURO 6

4x2 - 6x2



Køretøjets motor

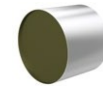
**DC9**  
**9,3 ltr. / 5 cyl.**  
 183 KW / 250 HK  
 205 KW / 280 HK  
 235 KW / 320 HK  
 264 KW / 360 HK



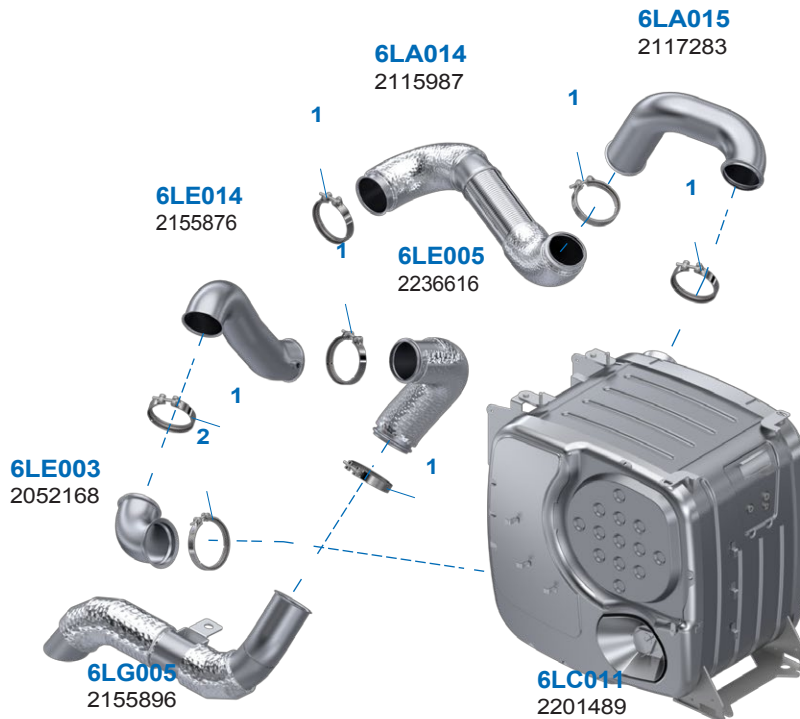
DOC  
6L1006



SCR med ASC  
9AA096



Indbyggede substrater



## Dinex dieselpartikelfiltersæt

Dinex nr: 6LI000 / Ny  
 Dinex nr: 6LI000-RX / Renoveret



**OE-nummer:** 2269640  
**Type:** Dieselpartikelfilter



**Dinex nr:** 6LL008  
**OE-nr:** 2168586, 2588429  
**Type:** Pakning

**Dinex nr:** 6LL006  
**OE-nummer:** 2097659  
**Type:** Pakning

**Dinex nr:** 6LL005  
**OE-nummer:** 2097660  
**Type:** Klemme

## Mekatronik



**Dinex nr:** 67045  
**OE-nummer:** 2277896  
**Dinex nr:** 67046  
**OE-nummer:** 2277780  
**Type:** Temperatursensor



**Dinex nr:** 67035  
**OE-nummer:** 2462239  
**Dinex nr:** 67037  
**OE-nummer:** 2382082  
**Type:** NOx-sensor



**Dinex nr:** 67051  
**OE-nummer:** 2277783  
**Type:** Tryksensor

## Tilbehør

nr..	Dinex nr.	OE nr.	Type
1.	68835	1863831	Klemme
2.	68858	1863832	Klemme



**Dinex nr:** 6LP001  
**OE-nummer:** 2057543  
**Type:** Pumpe til AdBlue®



**Dinex nr:** 6LT000  
**OE no:** 2238325  
**Type:** Injektor til AdBlue®



EURO 6

4x2



Køretøjets motor

**DC9**  
**9,3 ltr. / 5 cyl.**

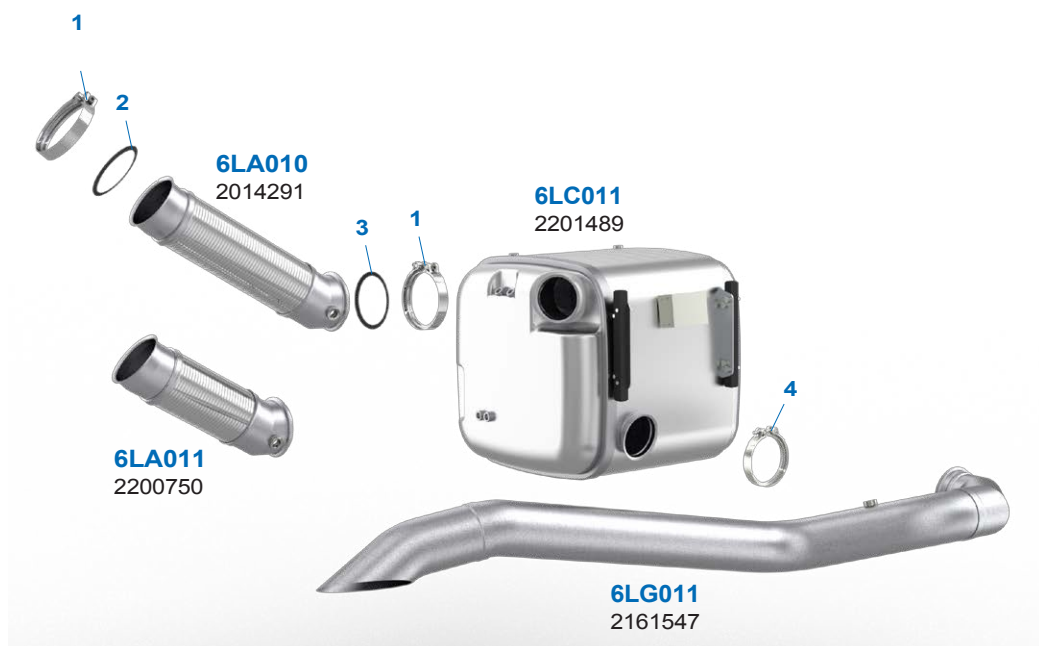
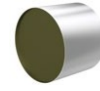
183 KW / 250 HK  
205 KW / 280 HK  
235 KW / 320 HK  
264 KW / 360 HK



**Indbyggede substrater**

DOC  
6LI006

SCR med ASC  
9AA096



## Dinex dieselpartikelfiltersæt

Dinex nr: 6LI000 / Ny  
Dinex nr: 6LI000-RX / renoveret



**OE-nummer:** 2269640  
**Type:** Dieselpartikelfilter

Sætnummer:  
6LT016



**Dinex nr:** 6LL008  
**OE-nr:** 2168586, 2588429  
**Type:** Pakning



**Dinex nr:** 6LL006  
**OE-nummer:** 2097659  
**Type:** Pakning



**Dinex nr:** 6LL005  
**OE-nummer:** 2097660  
**Type:** Klemme

## Mekatronik



**Dinex nr:** 67042  
**OE-nummer:** 2604683  
**Type:** Temperatursensor



**Dinex nr:** 67031  
**OE-nummer:** 2294290  
**Dinex nr:** 67032  
**OE-nummer:** 2294291  
**Type:** NOx-sensor



**Dinex nr:** 67052  
**OE-nr:** 2357734  
**Type:** Tryksensor

## Tilbehør

nr..	Dinex nr.	OE nr.	Type
1.	68835	1863831	Klemme
2.	6LL024	2199870	Pakning
3.	6LL023	2198109	Pakning
4.	68858	1863832	Klemme



**Dinex nr:** 6LP001  
**OE-nr:** 2057543  
**Type:** Pumpe til AdBlue®



**Dinex nr:** 6LT000  
**OE-nummer:** 2238325  
**Type:** Injektor til AdBlue®

## Indhold VDL

ATS-løsning bestående af cordierit eller siliciumcarbid DPF med høj porøsitet og optimal PGM-belastning for sodfri emissioner og cordierit DOC og SCR for den højeste katalytiske effektivitet. Kombineret med Dinex under- og isoleringsteknologier, perfekt til OE-udskiftning. ATS-lyddæmperen består af to sektioner med DOC og DPF og en sektion med SCR. Dinex tilbyder også alle udstødningsrør og andre dele relateret til udstødningsystemer til VDL-busser.

### Type/Model

FUTURA 20 FHD2 - TYPE 106/131/135 .....	52
FUTURA 20 FHD2 - TYPE 106/122/129 .....	53

EURO 6

4x2



Køretøjets motor

**MX11**

**10,8 ltr. / 6 cyl.**

240 KW / 330 HK

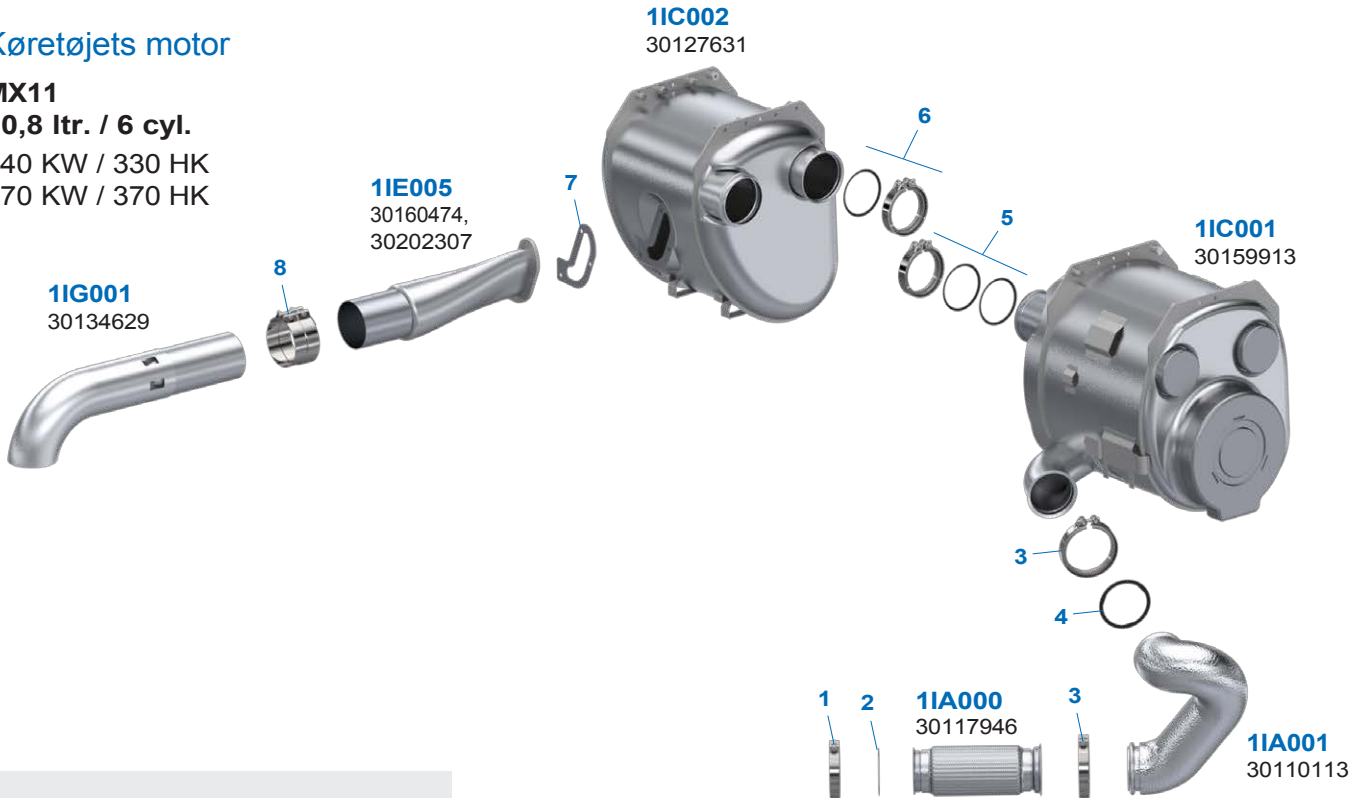
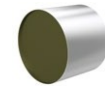
270 KW / 370 HK



Indbyggede substrater

DOC  
9AA026

SCR med ASC  
9AA087



## Dinex dieselpartikelfiltersæt

Dinex nr: 2AI000 / Ny

Dinex nr: 2AI000-RX / Renoveret



OE-nummer: 41891485

Type: Dieselpartikelfilter



Dinex nr: 2AL010

Type: Tynd pakning



Dinex nr: 2AL009

Type: Klemme



Dinex nr: 2AL008

Type: Pakning



Dinex nr: 2AL012

Type: Strikketråd



Dinex nr: 2AL011

Type: Reb

Sætnummer:  
2AL038 OE-nr:  
1927181

## Mekatronik



Dinex nr: 17041  
OE-nummer: 30127633  
Dinex nr: 17042  
OE-nummer: 30127639  
Type: Temperatursensor



Dinex nr: 17034  
OE-nr: 30167580  
Type: NOx-sensor



Dinex nr: 17050  
OE-nr: 30127640  
Type: Tryksensor



Dinex nr: 2AP002  
OE nr: 1819797, 2871880,  
0444042137  
Type: Pumpe til AdBlue®



Dinex nr: 2AT002  
OE nr: 1819798, 1975291  
Type: Injektor til AdBlue®

## Tilbehør

nr..	Dinex nr.	OE nr.	Type
1.	1IL000	30131282, 30161355	Klemme
2.	1IL001	30131284	Pakning
3.	1IL002	30131283, 30161356	Klemme
4.	1IL003	30131285	Pakning
5.	1IL006	41927175	Klemmesæt
6.	1IL007	41927176	Klemmesæt
7.	1IL008	30125673	Pakning
8.	1IL005	30134630	Rem

EURO 6

4x2



Køretøjets motor

**MX11**

**10,8 ltr. / 6 cyl.**

240 KW / 330 HK

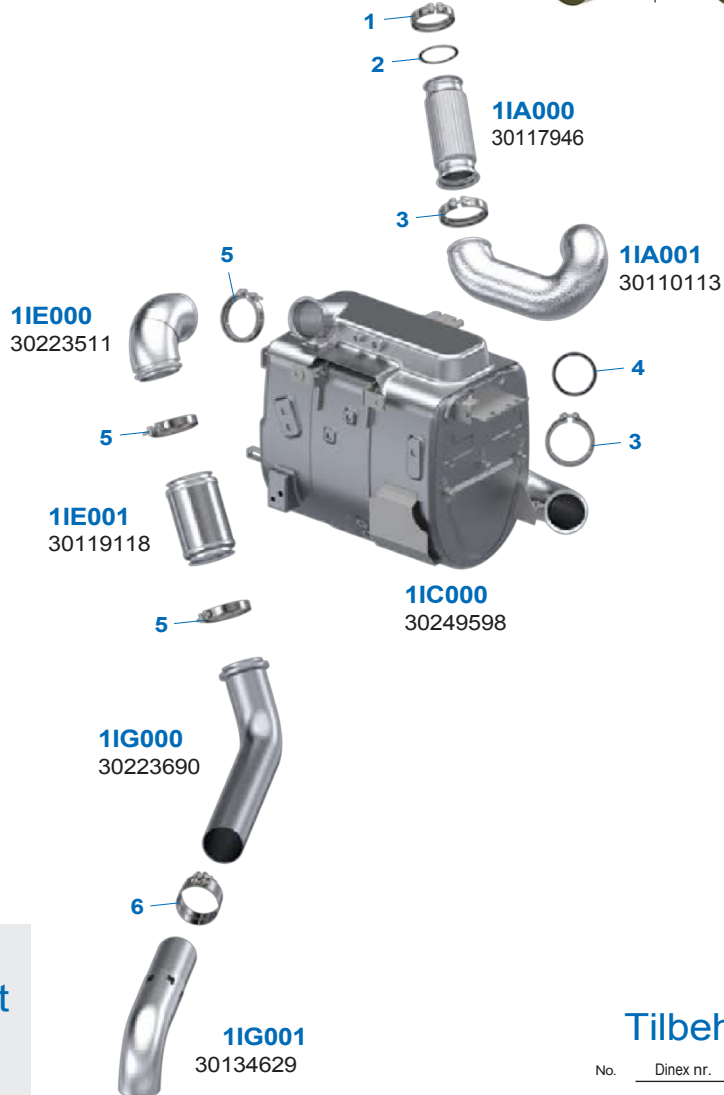
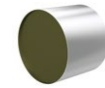
270 KW / 370 HK



Indbyggede substrater

DOC  
9AA119

SCR med ASC  
9AA120



## Dinex dieselpartikelfiltersæt

Dinex nr: 2AI005 / Ny

Dinex nr: 2AI005-RX / renoveret



**OE-nummer:** 31009912

**Type:** Dieselpartikelfilter

Sætnummer:  
2AL042 OE-nr:  
2192099



**Dinex nr:** 2AL043

**Type:** Klemme



**Dinex nr:** 2AL044

**Type:** Pakning



**Dinex nr:** 2AL045

**Type:** Strikketråd



**Dinex nr:** 2AL046

**Type:** Reb

## Tilbehør

No.	Dinex nr.	OE nr.	Type
1.	11L000	30131282, 30161355	Klemme
2.	11L001	30131284	Pakning
3.	11L002	30131283, 30161356	Klemme
4.	11L003	30131285	Pakning
5.	11L004	20270578	Klemme
6.	11L005	30134630	Rem

## Mekatronik



**Dinex nr:** 17040

**OE-nummer:** 31009910

**Type:** Temperatursensor



**Dinex nr:** 17034

**OE-nummer:**  
30167580

**Type:** NOx-sensor



**Dinex nr:** 17050

**OE-nummer:**  
30127640

**Type:** Tryksensor



**Dinex nr:** 2AP002

**OE-nr:** 1819797, 2871880,  
0444042137

**Type:** Pumpe til AdBlue®



**Dinex nr:** 2AT002

**OE-nr:** 1819798, 1975291

**Type:** Injektor til AdBlue®



## Indhold **VOLVO**

Veldesignet OneBox-løsning med samme PGM-belastning som OE for at sikre komplet systemfunktionalitet. Dette system bruger cordierite DOC, DPF og SCR. DPF er let at udskifte og mere overkommelig. Kombineret med de avancerede DOC-, SCR- og højkvalitetsisoleringssteknologier er emissionsniveauerne på niveau med OE. Dinex tilbyder også alle udstødningsrør og andre dele relateret til udstødningsystemet til Volvo-busser.

### Type/Model

B11R EURO 5.....	55
B13R EURO 5 .....	56
B5TL(3) EURO 6 .....	57
B5LH(3) EURO 6.....	58
B5LH(3) / B5LHC(3) EURO 6 .....	59
B8R(3) EURO 6.....	60
B11R(3) EURO 6 .....	61
B11R(3) EURO 6 .....	62

EURO 5

4x2 - 6x2



Køretøjets motor

**D11C**

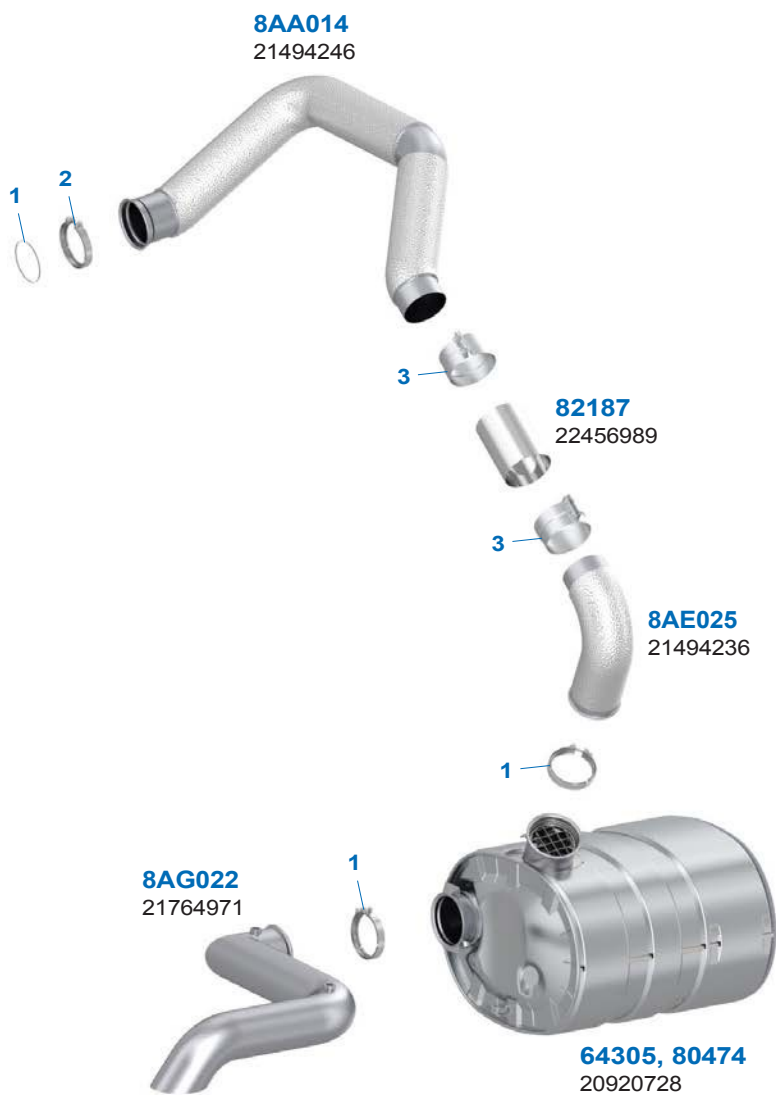
**10,8 ltr. / 6 cyl.**

240 KW / 330 HK

270 KW / 370 HK

305 KW / 410 HK

355 KW / 450 HK



Producenternes varenumre er kun angivet som reference.

## Mekatronik



**Dinex nr:** 81043  
**OE-nummer:** 22827993  
**Type:** Temperatursensor



**Dinex nr:** 81030  
**OE-nummer:** 22827993  
**Dinex nr:** 81031  
**OE-nummer:** 21567742  
**Type:** NOx-sensor



**Dinex nr:** 8AP002  
**OE nr:** 21200982, 21210636, 21350672, 21582902  
**Type:** Pumpe til AdBlue®



**Dinex nr:** 8AT026  
**OE-nummer:** 21738132  
**Type:** Injektor til AdBlue®

## Tilbehør

nr..	Dinex nr.	OE nr.	Type
1.	80921	1629499	Klemme
2.	80920	1638168	Pakning
3.	80871	21408723	Klemme

EURO 5

4x2 - 6x2



Køretøjets motor

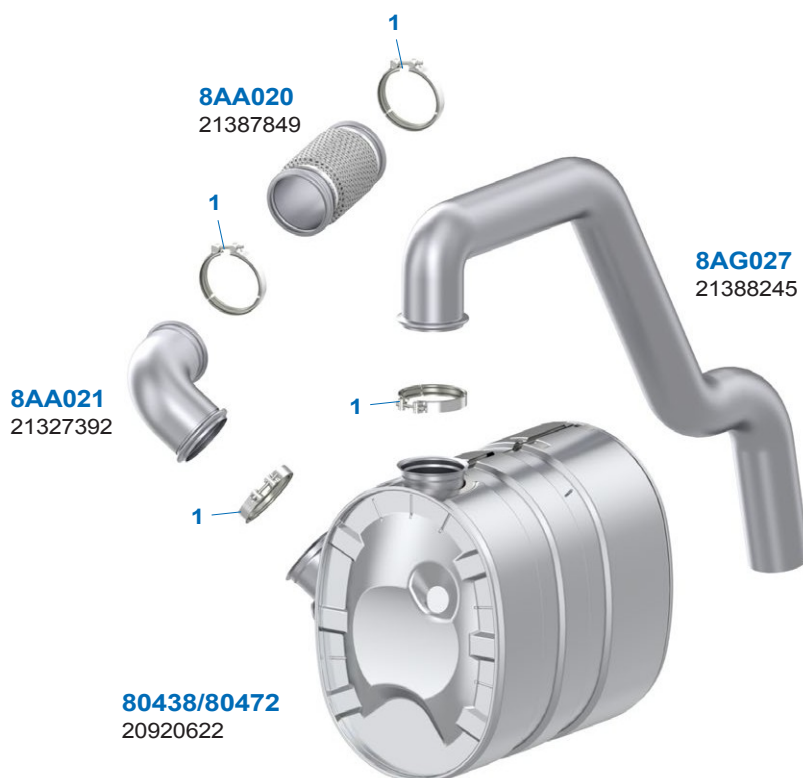
**D13C**

**12,8 ltr. / 6 cyl.**

309KW / 420HK

338 KW / 460 HK

368 KW / 500 HK



## Tilbehør

nr..	Dinex nr.	OE nr.	Type
1.	80921	1629499	Klemme

## Mekatronik



**Dinex nr:** 81033  
**OE-nummer:** 20889280  
**Type:** Temperatursensor



**Dinex nr:** 8AP002  
**OE nr:** 21200982, 21210636, 21350672, 21582902  
**Type:** Pumpe til AdBlue®



x2

**Dinex nr:** 81030  
**OE-nummer:** 22827993  
**Type:** NOx-sensor



**Dinex nr:** 8AT026  
**OE-nummer:** 21738132  
**Type:** Injektor til AdBlue®

EURO 6

4x2



Køretøjets motor

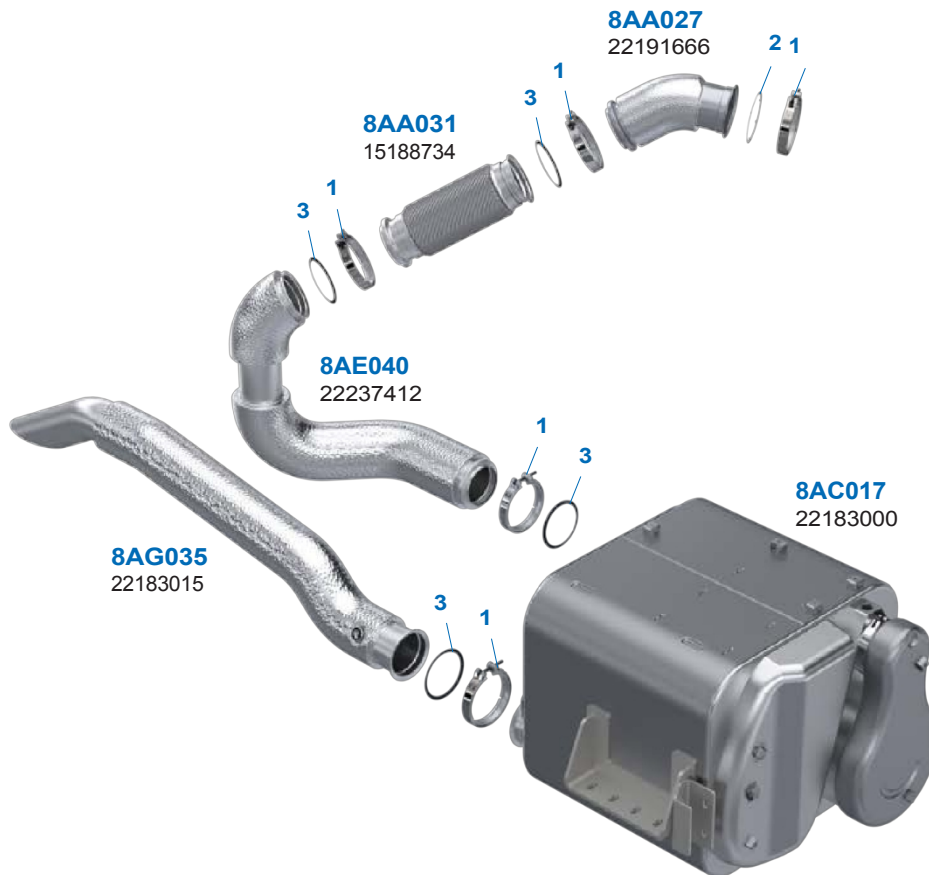
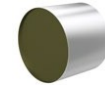
**D5K**  
**5,1 ltr. / 4 cyl.**  
 177 KW / 240 HK



Indbyggede substrater

DOC  
9AA057

SCR med ASC  
9AA098



### Dinex dieselpartikelfiltersæt

Dinex nr: 8AI001 / Ny  
 Dinex nr: 8AI001-RX / renoveret



OE-nummer: 21794709  
 Type: Dieselpartikelfilter



Dinex nr: 8AL014

OE-nummer:  
21664904

Type: Klemme



Dinex nr: 8AL013

OE-nummer: 21664918

Type: Pakning



Dinex nr: 8AL015

OE-nummer:  
21664906

Type: Klemme

Sætnummer:  
8AL030  
x 2

### Mekatronik



Dinex nr: 81043  
 OE-nummer: 21412472  
 Dinex nr: 81045  
 OE-nummer: 21225020  
 Dinex nr: 81046  
 OE-nummer: 21164414  
 Dinex nr: 81048  
 OE-nummer: 21126692  
 Type: Temperatursensor



Dinex nr: 81030  
 OE-nummer:  
21984358  
 Dinex nr: 81034  
 OE-nummer:  
21558128

Type: NOx-sensor  
 Dinex nr: 8CL004

OE-nummer:  
21403962

Type: Tryksensor



### Tilbehør

nr..	Dinex nr.	OE nr.	Type
1.	80910	21472836	Klemme
2.	8AL033	23121323	Pakning
3.	8AL001	21758870	Pakning



Dinex nr: 8AP003  
 OE nr: 21687873, 22900358,  
23387863, 742168783  
 Type: Pumpe til AdBlue®



Dinex nr: 8AT008  
 OE-nummer: 21781227  
 Type: Injektor til AdBlue®



EURO 6

4x2



Køretøjets motor

**D5K**  
**5,1 ltr. / 4 cyl.**  
 177 KW / 240  
 HK

**D8K**  
**7,7 ltr. / 6 cyl.**  
 206 KW / 280  
 HK

**8AA026**  
 21808625



**8AA031**  
 15188734



**8AA025**  
 22058274



**8AE039**  
 21808630



**8AG034**  
 22240248



**8AC016**  
 22183004

1

1

3

1

1

1

1

1

1

1

1

1

1

1

1

1

1

1

1

1

1

1

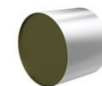


Indbyggede substrater

DOC  
 9AA057



SCR med ASC  
 9AA098



## Dinex dieselpartikelfiltersæt

Dinex nr: 8AI001 / Ny  
 Dinex nr: 8AI001-RX / renoveret



OE-nummer: 21794709  
 Type: Dieselpartikelfilter



Dinex nr: 8AL014  
 OE-nummer: 21664904  
 Type: Klemme



Dinex nr: 8AL013  
 OE-nummer: 21664918  
 Type: Pakning



Dinex nr: 8AL015  
 OE-nummer: 21664906  
 Type: Klemme

Sætnummer:  
 8AL030  
 x 2

## Mekatronik



Dinex nr: 81043  
 OE-nummer: 21412472  
 Dinex nr: 81045  
 OE-nummer: 21225020  
 Dinex nr: 81046  
 OE-nummer: 21164414  
 Dinex nr: 81048  
 OE-nummer: 21126692  
 Type: Temperatursensor



Dinex nr: 81030  
 OE-nummer: 21984358  
 Dinex nr: 81034  
 OE-nummer: 21558128  
 Type: NOx-sensor



Dinex nr: 8CL004  
 OE-nummer: 21403962  
 Type: Tryksensor

## Tilbehør

nr..	Dinex nr.	OE nr.	Type
1.	80910	21472836	Klemme
2.	8AL033	23121323	Pakning
3.	8AL046	22056565	Klemme



Dinex nr: 8AP003  
 OE nr: 21687873, 22900358,  
 23387863, 7421687873  
 Type: Pumpe til AdBlue®



Dinex nr: 8AT008  
 OE-nummer: 21781227  
 Type: Injektor til AdBlue®

EURO 6

4x2



Køretøjets motor

**D5K**  
5,1 ltr. / 4 cyl.

177KW / 240HP

**D8K**  
7,7 ltr. / 6 cyl.

206 KW / 280 HK

**8AA028**  
21671936



**8AA031**  
15188734

**8AA029**  
22052989

**8AA029**  
22052989

**8AE041**  
22053026

**8AE042**  
21671951

**8AC017**  
22183000

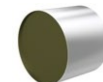
**8AG033**  
22231225



DOC  
9AA057



SCR med ASC  
9AA098



Indbyggede substrater

### Dinex dieselpartikelfiltersæt

Dinex nr: 8AI001 / Ny

Dinex nr: 8AI001-RX / renoveret



**OE-nummer:** 21794709  
**Type:** Dieselpartikelfilter



**Dinex nr:** 8AL014  
**OE-nummer:** 21664904  
**Type:** Klemme

**Dinex nr:** 8AL013  
**OE-nummer:** 21664918  
**Type:** Pakning

**Dinex nr:** 8AL015  
**OE-nummer:** 21664906  
**Type:** Klemme

### Mekatronik



**Dinex nr:** 81043  
**OE-nummer:** 21412472  
**Dinex nr:** 81045  
**OE-nummer:** 21225020  
**Dinex nr:** 81046  
**OE-nummer:** 21164414  
**Dinex nr:** 81048  
**OE-nummer:** 21126692  
**Type:** Temperatursensor



**Dinex nr:** 81030  
**OE-nummer:** 21984358  
**Dinex nr:** 81034  
**OE-nummer:** 21558128  
**Type:** NOx-sensor



**Dinex nr:** 8CL004  
**OE-nummer:** 21403962  
**Type:** Tryksensor

### Tilbehør

nr..	Dinex nr.	OE nr.	Type
1.	80910	21472836	Klemme
2.	8AL033	23121323	Pakning
3.	8AL001	21758870	Pakning
4.	8AL046	22056565	Klemme
5.	80921	21719872	Klemme
6.	78843	21758872	Pakning



**Dinex nr:** 8AP003  
**OE nr:** 21687873, 22900358, 23387863, 742168783  
**Type:** Pumpe til AdBlue®



**Dinex nr:** 8AT008  
**OE-nummer:** 21781227  
**Type:** Injektor til AdBlue®

EURO 6

4x2



Køretøjets motor

**D8K**  
**7,7 ltr. / 6 cyl.**  
 206 KW / 280 HK  
 235 KW / 320 HK  
 258 KW / 350 HK



**Indbyggede substrater**

DOC  
9AA057

SCR med ASC  
9AA098



**8AA024**  
21696314



**8AA031**  
15188734



**8AA022**  
22026471



**8AE038**  
22026537



**8AE037**  
21986055



**8AC016**  
22183004



**8AG033**  
22231225

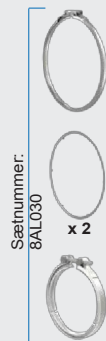


## Dinex dieselpartikelfiltersæt

Dinex nr: 8AI001 / Ny  
 Dinex nr: 8AI001-RX / renoveret



OE-nummer: 21794709  
 Type: Dieselpartikelfilter



Dinex nr: 8AL014

OE-nummer: 21664904

Type: Klemme

Dinex nr: 8AL013

OE-nummer: 21664918

Type: Pakning

Dinex nr: 8AL015

OE-nummer: 21664906

Type: Klemme

## Mekatronik



Dinex nr: 81043  
 OE-nummer: 21412472  
 Dinex nr: 81045  
 OE-nummer: 21225020  
 Dinex nr: 81046  
 OE-nummer: 21164414  
 Dinex nr: 81048  
 OE-nummer: 21126692  
 Type: Temperatursensor



Dinex nr: 81030  
 OE-nummer: 21984358  
 Dinex nr: 81034  
 OE-nummer: 21558128  
 Type: NOx-sensor



Dinex nr: 8CL004  
 OE-nummer: 21403962  
 Type: Tryksensor

## Tilbehør

nr..	Dinex nr.	OE nr.	Type
1.	80910	21472836	Klemme
2.	8AL033	23121323	Pakning
3.	8AL001	21758870	Pakning
4.	8AL046	22056565	Klemme
5.	80921	21719872	Klemme
6.	78843	21758872	Pakning



Dinex nr: 8AP003  
 OE nr: 21687873, 22900358, 23387863, 7421687873  
 Type: Pumpe til AdBlue®



Dinex nr: 8AT008  
 OE-nummer: 21781227  
 Type: Injektor til AdBlue®

EURO 6

4x2 - 6x2



Køretøjets motor

**D11K**

**10,8 ltr. / 6 cyl.**

280 KW / 380 HK

320 KW / 430 HK

343 KW / 460 HK

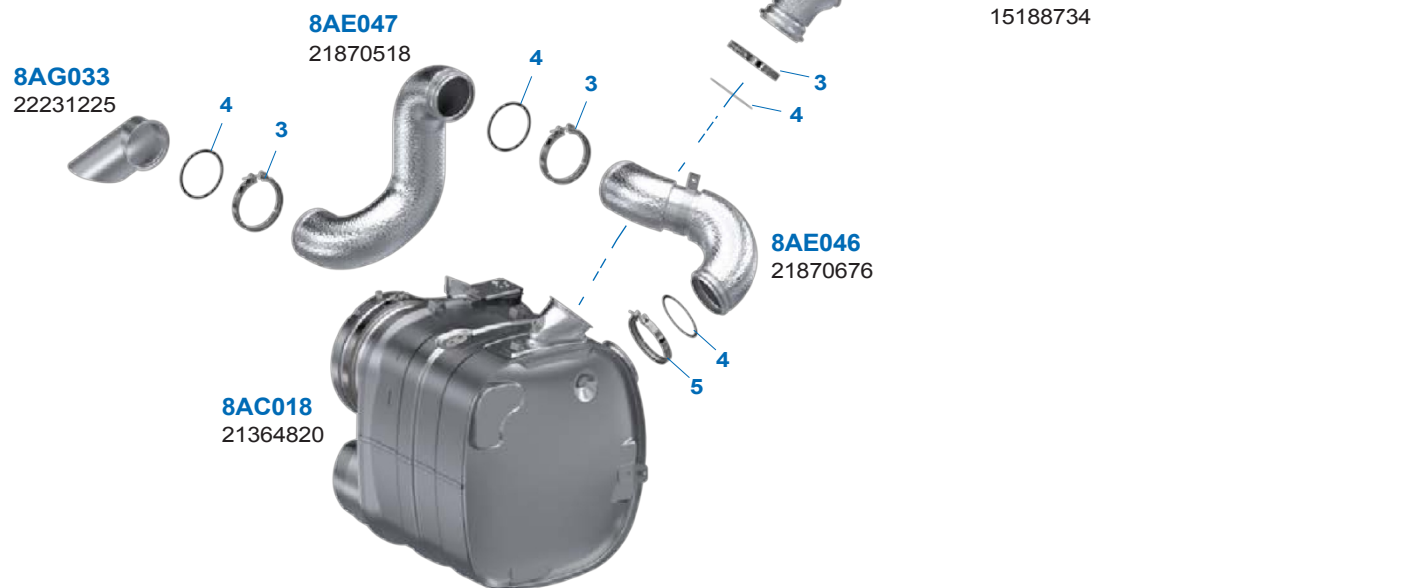


## Indbyggede substrater

DOC  
9AA024



SCR med ASC  
9AA100



## Dinex dieselpartikelfiltersæt

Dinex nr: 8AI002 / Ny

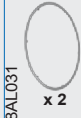
Dinex nr: 8AI002-RX / Renoveret



OE-nummer: 21716414  
Type: Dieselpartikelfilter



Dinex nr: 8AL006  
OE-nummer: 21445539  
Type: Klemme



Dinex nr: 8AL005  
OE-nummer: 21570880  
Type: Pakning



Dinex nr: 8AL016  
OE-nummer: 21445536  
Type: Klemme

Sætnummer:  
8AL031  
x 2

## Mekatronik



Dinex nr: 81045  
OE-nummer: 21225020  
Dinex nr: 81046  
OE-nummer: 21164414  
Dinex nr: 81048  
OE-nummer: 21126692  
Type: Temperatursensor



Dinex nr: 81030  
OE-nummer: 21984358  
Dinex nr: 81034  
OE-nummer: 21558128  
Type: NOx-sensor



Dinex nr: 8CL004  
OE-nummer: 21403962  
Type: Tryksensor

## Tilbehør

nr..	Dinex nr.	OE nr.	Type
1.	80910	21472836	Klemme
2.	8AL001	21758870	Pakning
3.	80921	21719872	Klemme
4.	78843	21758872	Pakning
5.	8AL065	21986404	Klemme



Dinex nr: 8AP003  
OE-nr: 21687873, 22900358, 23387863, 7421687873  
Type: Pumpe til AdBlue®



Dinex nr: 8AT008  
OE no: 21781227  
Type: Injektor til AdBlue®

EURO 6

4x2 - 6x2



Køretøjets motor

**D11K**

**10,8 ltr. / 6 cyl.**

280 KW / 380 HK

320KW /430HK

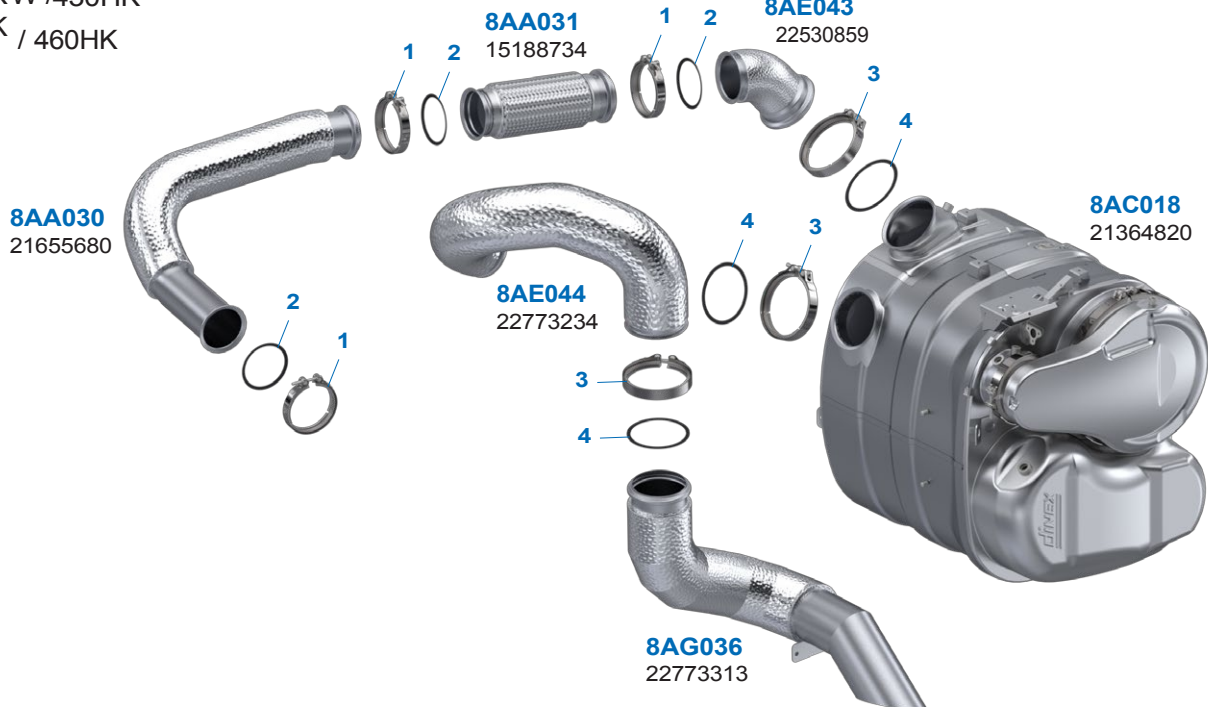
343K / 460HK



**Indbyggede substrater**

DOC  
9AA024

SCR med ASC  
9AA100



## Dinex dieselpartikelfiltersæt

Dinex nr: 8AI002 / Ny

Dinex nr: 8AI002-RX / Renoveret



**OE-nummer:** 21716414  
**Type:** Dieselpartikelfilter



Sætnummer:  
8AL031  
x 2

**Dinex nr:** 8AL006  
**OE-nummer:** 21445539  
**Type:** Klemme

**Dinex nr:** 8AL005  
**OE-nummer:** 21570880  
**Type:** Pakning

**Dinex nr:** 8AL016  
**OE-nummer:** 21445536  
**Type:** Klemme

## Mekatronik



**Dinex nr:** 81045  
**OE-nummer:** 21225020  
**Dinex nr:** 81046  
**OE-nummer:** 21164414  
**Dinex nr:** 81048  
**OE-nummer:** 21126692  
**Type:** Temperatursensor



**Dinex nr:** 81030  
**OE-nummer:** 21984358  
**Dinex nr:** 81034  
**OE-nummer:** 21558128  
**Type:** NOx-sensor



**Dinex nr:** 8CL004  
**OE-nummer:** 21403962  
**Type:** Tryksensor

## Tilbehør

nr..	Dinex nr.	OE nr.	Type
1.	80910	21472836	Klemme
2.	8AL001	21758870	Pakning
3.	8AL044	22568585	Klemme
4.	78843	21758872	Pakning



**Dinex nr:** 8AP003  
**OE nr:** 21687873, 22900358, 23387863, 742168783  
**Type:** Pumpe til AdBlue®



**Dinex nr:** 8AT008  
**OE-nummer:** 21781227  
**Type:** Injektor til AdBlue®

Tid til DPF-service?

**Lad dig ikke friste af halvvejs løsninger... det vil koste dig i det lange løb**



## 2-trins rengøring vs. 3-trins rensning

En simpel 2-trins rengøring på et professionelt værksted fjerner det meste aske og sod, men de hærdede rester vil virke som en glasur, der reducerer evnen til at regenerere. Det vil koste dig i form af modtryk og motorydelse, hvilket fører til højere brændstofforbrug og mere nedetid på grund af hyppig rengøring.

Rekonditionering er et tredje trin, hvor der anvendes kemiske opløsningsmidler for at genoprette den katalytiske belægnings funktionalitet. Du vil opleve de samme fordele som ved at installere et nyt filter, men til en meget lavere pris.

Dinex Recon-RX er en komplet service, der gør det muligt for dig at udskifte dit eksisterende filter med et kvalitetskontrolleret, typegodkendt ombytningsfilter. Du får penge tilbage for dit gamle filter, og du er tilbage på vejen på ingen tid - med 2 års garanti!

## 3 grunde til, at rensning er bedre

### Reducer nedetid

Vent ikke på rengøring: Sæt dig ind, skift DPF, og kom ud.

### Forlæng serviceintervallerne

Genopretter fuldt ud filtrenes regenereringsevne.

### Forbedre brændstoføkonomien

Lavere modtryk forbedrer motorens effektivitet.

# Reservedele



Dinex tilbyder et bredt udvalg af reservedele til direkte udskiftning af efterbehandling til Euro 6-lyddæmpere. I vores portefølje har vi typegodkendte nye og ombyggede DPF'er samt nogle udskiftelige DOC'er. Alle vores DPF'er leveres med alle tilhørende klemmer og pakninger, så de er nemme at installere og montere.



# Reparation og genfremstilling

Med hver ny Euro-emissionsstandard har udstødningssystemerne ændret sig fra at være en simpel støjdæmpningsanordning til at være et kompliceret efterbehandlingssystem. Ikke kun den involverede teknologi, men også omkostningerne til udstødningssystemet er vokset. I betragtning af de høje omkostninger for et komplet Euro 6-system ser vi en stor interesse for ATS-reparationer. I Euro 6-systemer er DPF og i nogle tilfælde endda DOC designet til at kunne udskiftes. Alle disse produkter kan du få fra Dinex. Derudover tilbyder Dinex også alle de andre reservedele, og med professionel hjælp kan du opdatere din ATS. Det er en meget kompliceret opgave, hvor du er nødt til at lade fagfolk gøre deres arbejde og overlade din ATS til specialiserede værksteder.



Alle Dinex DPF, DOC og SCR er typegodkendte og må kun bruges i de specifikke anvendelser, de er designet til. De kan ikke bruges i applikationer, der ikke er det oprindelige mål med deres design.

Dinex påtager sig ikke ansvaret, hvis du bliver berørt af patentrettigheder i forbindelse med reparation af lyddæmpere og salg under dit eget mærke.



## Dinex vil støtte dig ved at dele viden gennem Dinex Academy





## FULDT MEKATRONISK SORTIMENT

Din One-Stop-Shop med ALLE reservedele fra turbo til afgangsrør, dækker nu også de mest populære mekatroniske reservedele til udstødningssystemer til dine Euro 4-6 busser og lastbiler.

At gøre en ekstra indsats



### Vores dele er:

- Direkte udskiftelig med OE
- Testet på Dinex Test Center
- Dækker et bredt udvalg af køretøjer
- Dele af høj kvalitet med garanti
- Lagervarer til hurtig levering
- Let at installere



NOX  
Sensorer



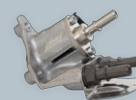
Temperatur  
sensorer



Tryksen-  
sorer



Renoverede  
brændstofinje-  
ktorer



AdBlue® /  
DEF-  
doseringsanlæg



AdBlue® /  
DEF-  
injektorer



Dinex er klar til at støtte dig før, under og efter købet. Få mere teknisk viden om vores fulde mekatroniske program her.

