

**EB+ Ventileinheit mit ECU**

	OE Artikelnummern	AM Artikelnummern
4S/2M (5 AUX) (ersetzt 810 001 302)	810 001 303	
4S/2M (5 AUX, Int. Stability) (ersetzt 810 006 301)	810 006 301	950 800 201
2S/2M (3 AUX) (ersetzt 810 007 301)	810 007 301	950 800 204
2S/1M (5 AUX, Int. Stability) (ersetzt 810 001 101)	810 001 101	950 800 302
2S/1M (3 AUX) (ersetzt 810 019 101)	810 004 101	950 800 303
2S/1M (1 AUX) (ersetzt 810 019 001)	810 003 101	
ECU 1M-2M		
ECU 2M (Int. Stability)		
Ventileinheit 2M		
Ventileinheit 1M		

**Druckschalter**

inklusive O-Ring und Stützung

041 5023 09	950 800 903
-------------	-------------

**Blindstopfen**

ECU Anschlüsse S2A, S2B, PSW, AUX1-5

003 8700 09	OE Nr. verwenden
-------------	------------------

**Hinweisschild**

Information	028 5262 09	OE Nr. verwenden
Chassis (Schild A)	028 5277 09	OE Nr. verwenden
Chassis (Schild B)	028 5276 09	OE Nr. verwenden
ALB-Schild	028 5301 09	OE Nr. verwenden

**Info Centre**

L = 0.5m (Chassis-Steckdose)	815 010 001	OE Nr. verwenden
L = 6.5m	815 001 101	OE Nr. verwenden
L = 8m	815 001 121	OE Nr. verwenden
L = 24m	815 001 111	OE Nr. verwenden
L = 0.5m - ADR (Chassis-Steckdose)	815 014 001	OE Nr. verwenden
L = 6.5m - ADR	815 013 001	OE Nr. verwenden

**EB+ Prüfkoffer (DIAG+)**

Für ECU Anschluß u. Chassis Steckdose

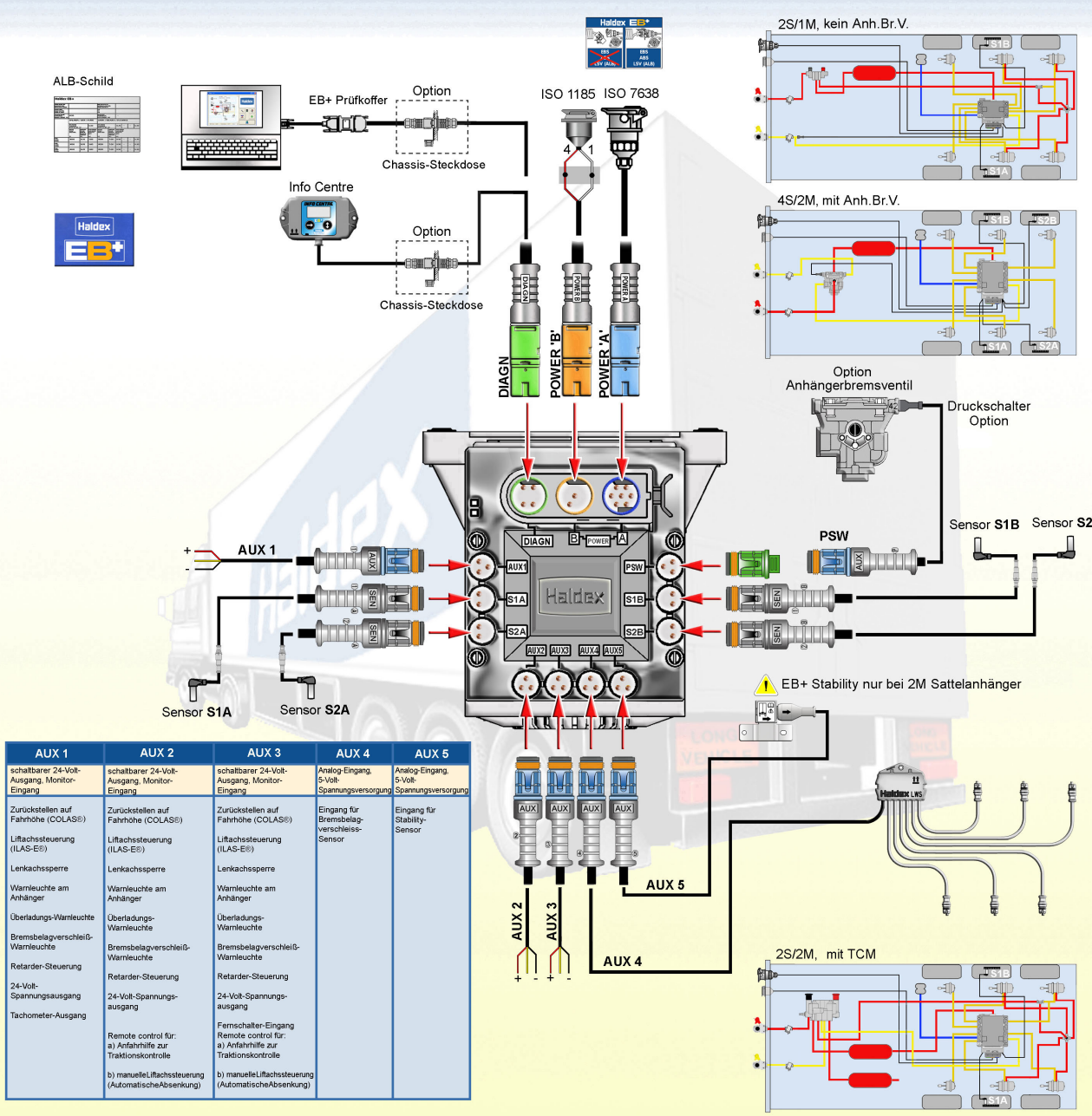
Adapterkabel ECU Anschluß	815 001 001	OE Nr. verwenden
Kabel L = 6.5m	814 001 601	OE Nr. verwenden
L = 15m	814 001 611	OE Nr. verwenden
L = 20m	814 001 621	OE Nr. verwenden
Adapterkabel Chassis Steckdose Anschluß	814 011 001	OE Nr. verwenden
Kabel L = 6.5m	814 011 011	OE Nr. verwenden
Prüfkoffer	815 001 401	OE Nr. verwenden

**EB+ Stability**

Stability Sensor	815 012 001	OE Nr. verwenden
------------------	-------------	------------------

**Bremsbelagverschleiß Sensor**

L = 2m AUX - Standard	815 015 001	OE Nr. verwenden
L = 2m AUX - Meritor	815 016 001	OE Nr. verwenden
Blindstopfen (Std. Version)	027 5260 09	OE Nr. verwenden



AUX 1	AUX 2	AUX 3	AUX 4	AUX 5
schaltbarer 24-Volt-Ausgang, Monitor-Eingang	schaltbarer 24-Volt-Ausgang, Monitor-Eingang	schaltbarer 24-Volt-Ausgang, Monitor-Eingang	Analog-Eingang, 5-Volt-Spannungsversorgung	Analog-Eingang, 5-Volt-Spannungsversorgung
Zurückstellen auf Fahnhöhe (COLAS®)	Zurückstellen auf Fahnhöhe (COLAS®)	Zurückstellen auf Fahnhöhe (COLAS®)	Eingang für Bremsbelagverschleiß-Sensor	Eingang für Stabilitäts-Sensor
Liflachssteuerung (ILAS-E®)	Liflachssteuerung (ILAS-E®)	Liflachssteuerung (ILAS-E®)		
Lenkachssperre	Lenkachssperre	Lenkachssperre		
Wärmeleuchte am Anhänger	Wärmeleuchte am Anhänger	Wärmeleuchte am Anhänger		
Überladungs-Wärmeleuchte	Überladungs-Wärmeleuchte	Überladungs-Wärmeleuchte		
Bremsbelagverschleiß-Wärmeleuchte	Bremsbelagverschleiß-Wärmeleuchte	Bremsbelagverschleiß-Wärmeleuchte		
Retarder-Steuerung	Retarder-Steuerung	Retarder-Steuerung		
24-Volt-Spannungsausgang	24-Volt-Spannungsausgang	24-Volt-Spannungsausgang		
Tachometer-Ausgang				
	Remote control für: a) Anfahrhilfe zur Traktionskontrolle b) manuelle Liflachssteuerung (Automatische Absenkung)	Fernschalter-Eingang Remote control für: a) Anfahrhilfe zur Traktionskontrolle b) manuelle Liflachssteuerung (Automatische Absenkung)		

**Stromversorgungskabel (Steckdose) ISO 7638**

L = 6m	814 003 151	950 800 406
L = 9m	814 003 131	950 800 404
L = 12m	814 003 101	950 800 401
L = 14m	814 003 141	950 800 405
L = 16m	814 003 111	950 800 402
L = 18m	814 003 121	950 800 403

**ISO 1185 (24N) Stromversorgungskabel**

L = 4m	814 002 231	950 800 424
L = 6m	814 002 221	950 800 422
L = 12m	814 002 201	950 800 421
L = 16m	814 002 211	950 800 423

**Sensorverlängerungskabel**

L = 2m	814 004 421	950 800 442
L = 3m	814 004 401	950 800 441
L = 6m	814 004 411	950 800 443
L = 8m	814 004 451	950 800 446
L = 10m	814 004 431	950 800 444
L = 12m	814 004 461	950 800 447
L = 14m	814 004 441	950 800 445

**Zusatz-Verlängerungskabel**

L = 2m	814 001 321	950 800 433
L = 4m	814 001 331	950 800 434
L = 7m	814 001 301	950 800 431
L = 18m	814 001 311	950 800 432

DIN 72585

L = 1m	814 012 021	950 800 483
L = 2m	814 012 031	950 800 484
L = 5m	814 012 041	950 800 485
L = 7m	814 012 001	950 800 481
L = 18m	814 012 011	950 800 482

**Chassis-Steckdose mit Kabel**

L = 2,5m	814 010 011	950 800 462
L = 5m	814 010 021	950 800 463
L = 6,5m	814 010 031	950 800 461
L = 15m	814 010 001	950 800 464

**Druckschalter mit Kabel kpl.**

L = 0,75m	814 001 521	950 800 453
L = 2m	814 001 511	950 800 452
L = 3m	814 001 531	950 800 454
L = 5m	814 001 541	950 800 455
L = 8m	814 001 551	950 800 456
L = 10m	814 001 501	950 800 451